

**SALONE DELL'ORIENTAMENTO 2026**

**CORSO DI LAUREA**

# **LAUREA PROFESSIONALIZZANTE IN TECNOLOGIE PER L'INDUSTRIA MANIFATTURIERA**



**Politecnico  
di Torino**

**SCOPRI TUTTI I  
CORSI DI STUDIO  
A.A. 2026/27  
[www.polito.it](http://www.polito.it)**



**LAUREA**  
**PROFESSIONALIZZANTE**  
*in TECNOLOGIE PER*  
*L'INDUSTRIA MANIFATTURIERA*

*Prof. Paolo MINETOLA*  
[paolo.minetola@polito.it](mailto:paolo.minetola@polito.it)



**Politecnico  
di Torino**

# Introduzione

# Cos'è questa Laurea?

- E' una laurea tecnica del Politecnico di Torino
- E' un percorso molto esperienziale e integrato con le aziende e con l'Ordine dei Periti Industriali
- <https://www.youtube.com/watch?v=89HMBmefSmg>
- <https://www.polito.it/didattica/corsi-di-laurea/tecnologie-per-l-industria-manifatturiera>



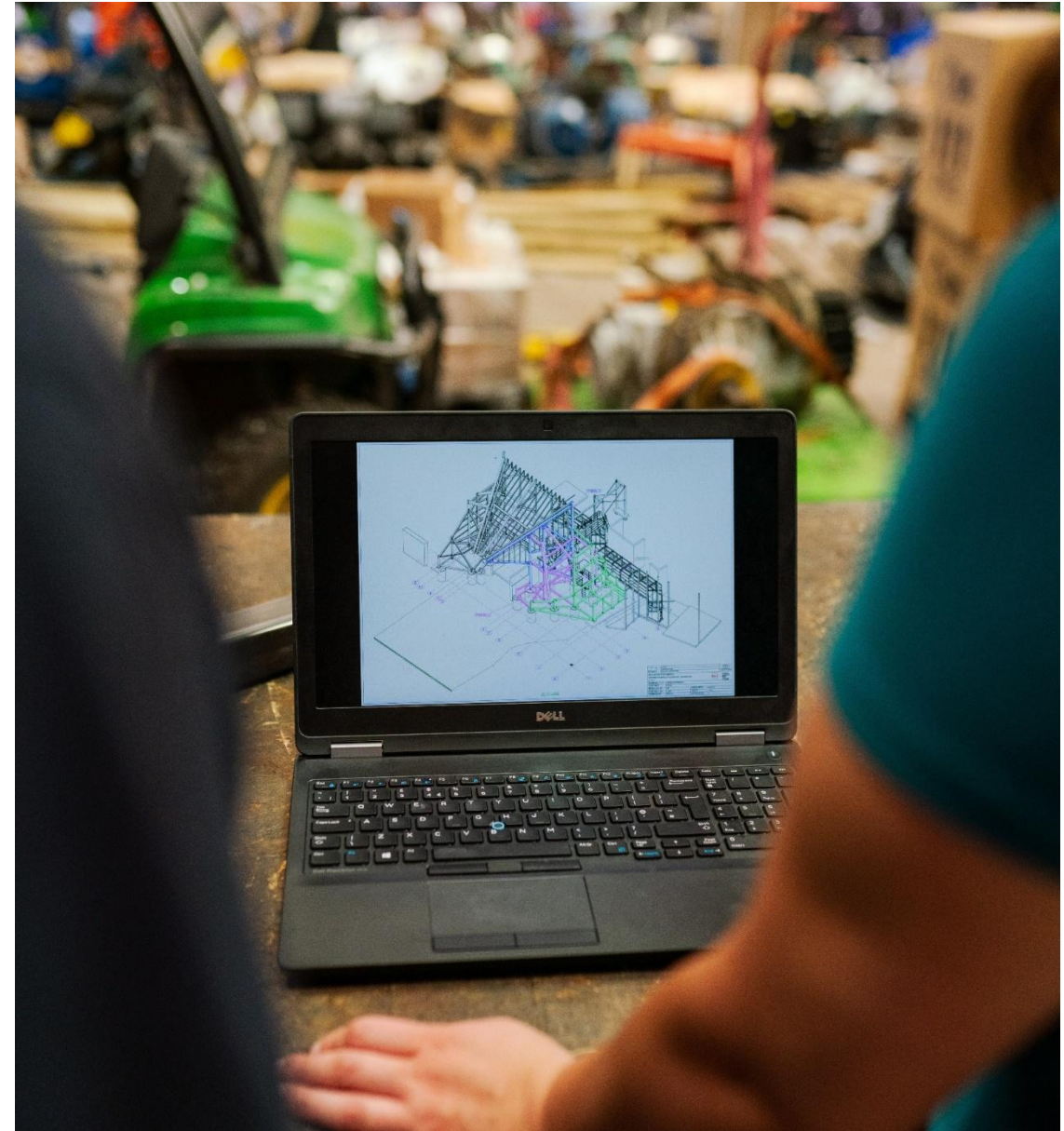
# Obiettivi del corso di Laurea

- Creazione di **professionisti tecnici laureati ad elevato profilo professionale** per aziende 4.0
- Fornire competenze per utilizzare, gestire, scegliere le **moderne tecnologie produttive** in contesti aziendali di diverse dimensioni
- Preparare alla **libera professione** per la specializzazione «Meccanica ed Efficiamento Energetico»



# Sviluppo di competenze

- **Gestione dei processi produttivi** secondo logiche snelle e flessibili attraverso sistemi interconnessi e digitali
- **Analisi e riorganizzazione dei processi produttivi** con una logica di miglioramento continuo
- Applicazione delle **innovazioni tecnologiche nell'ambito della digitalizzazione e IOT**



# L-P03 - Professioni tecniche industriali

**Esperti in gestione dei processi manifatturieri** in grado di:

- **Monitorare** i processi attraverso opportuni strumenti di misura
- **Operare** sui processi attraverso le tecnologie abilitanti di I4.0
- **Svolgere la libera professione** come iscritti all'Albo dei Periti Industriali Laureati



# La formazione

- Preparazione di base
- Preparazione ad ampio spettro sull'ingegneria industriale e dell'informazione
- Preparazione tecnica con esperienza applicativa (Laboratori e Tirocini Pratico Valutativi)
- **Abilitazione all'esercizio della Libera Professione** con Prova Pratico Valutativa (PPV)



# Il Piano di Studi

**per i programmi dei singoli insegnamenti consultare il link:**

**<https://www.polito.it/didattica/corsi-di-laurea/tecnologie-per-l-industria-manifatturiera/piano-di-studi>**

# Il percorso di studio

Il percorso formativo ad orientamento professionale in Tecnologie per l'industria manifatturiera è suddiviso in tre aree di apprendimento:

- **UNA PREPARAZIONE DI BASE (chimica, fisica, matematica e informatica)**, necessaria per interpretare, descrivere e risolvere i problemi dell'ingegneria e che consente l'aggiornamento delle proprie competenze professionali in accordo al principio del Lifelong Learning.
- **UNA PREPARAZIONE AD AMPIO SPETTRO SULL' INGEGNERIA INDUSTRIALE E DELL'INFORMAZIONE**, che dedica particolare attenzione alle materie caratterizzanti come automazione industriale, sistemi di produzione, tecnologie di lavorazione, impianti industriali, nuove tecnologie digitali ed economia gestionale.
- **UNA PREPARAZIONE TECNICA E UN'ESPERIENZA APPLICATIVA** che facilitano l'ingresso nel mondo del lavoro ed il rapido raggiungimento di elevati livelli di autonomia e operatività nonché il loro miglioramento nel tempo, grazie alla presenza di esami a scelta.

# Due percorsi formativi

- **“Sviluppo di prodotto e processo”**  
presso la sede centrale di Torino
  
- **“Manifattura avanzata e sostenibile”**  
presso il polo di innovazione  
tecnologica di Mondovì



# Percorso “Sviluppo di prodotto e processo” - Torino

## ANNO 1

→ Materie di base, discipline caratterizzanti e tirocinio iniziale

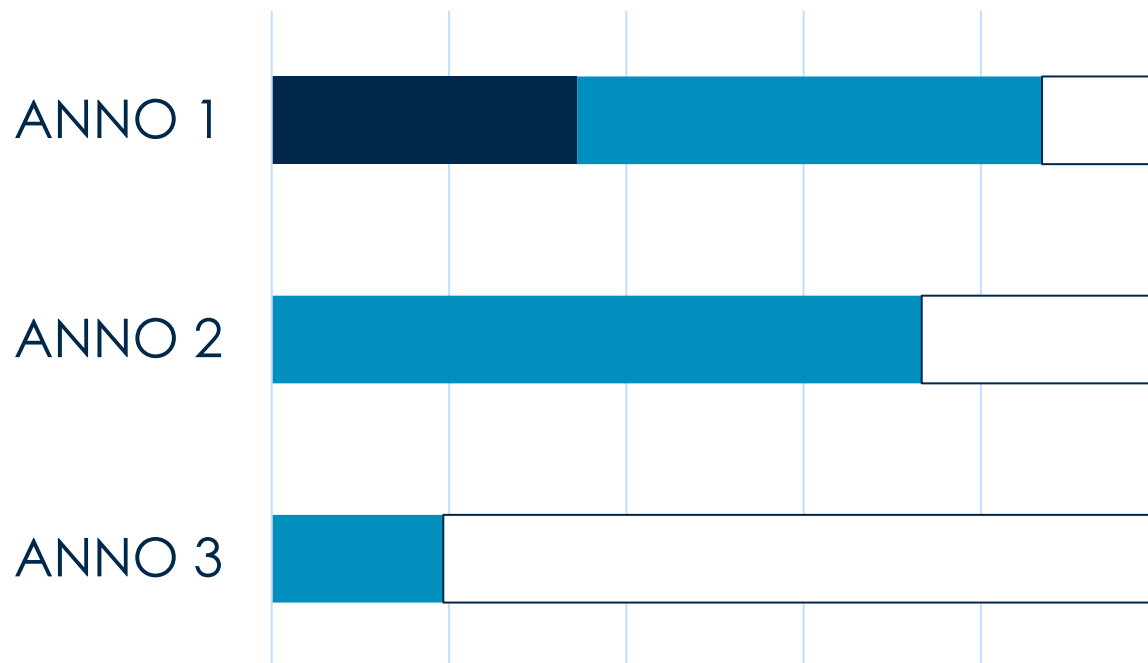
## ANNO 2

→ Discipline caratterizzanti e tirocinio intermedio

## ANNO 3

→ Laboratorio di progetto, tirocinio finale e PPV

Crediti caratterizzanti  
nel percorso della Laurea Professionalizzante



Crediti materie di base  
e ingegneristiche

Crediti per tirocini e  
laboratorio di progetto

# Insegnamenti opzionali - Torino

Il percorso di “**Innovazione e sviluppo prodotto**”, prevede un esame a scelta al secondo semestre del primo anno e un esame a scelta al primo semestre del terzo anno.

La scelta è tra sei insegnamenti che, a coppie, definiscono tre filoni principali:

- **Innovazione:** Laboratorio di tecnologie per la mecatronica (II anno)  
Laboratorio di gestione dell'innovazione (III anno)
- **Sviluppo prodotto:** Laboratorio tecnologie digitali per lo sviluppo prodotto (II anno)  
Laboratorio di tecnologie per le materie plastiche (III anno)
- **Sostenibilità:** Laboratorio di sostenibilità di prodotti e processi (II anno)  
Laboratorio di tecnologie per il packaging ecosostenibile (III anno)

# Percorso “Manifattura avanzata e sostenibile” - Mondovì

## ANNO 1

→ Materie di base,  
discipline caratterizzanti

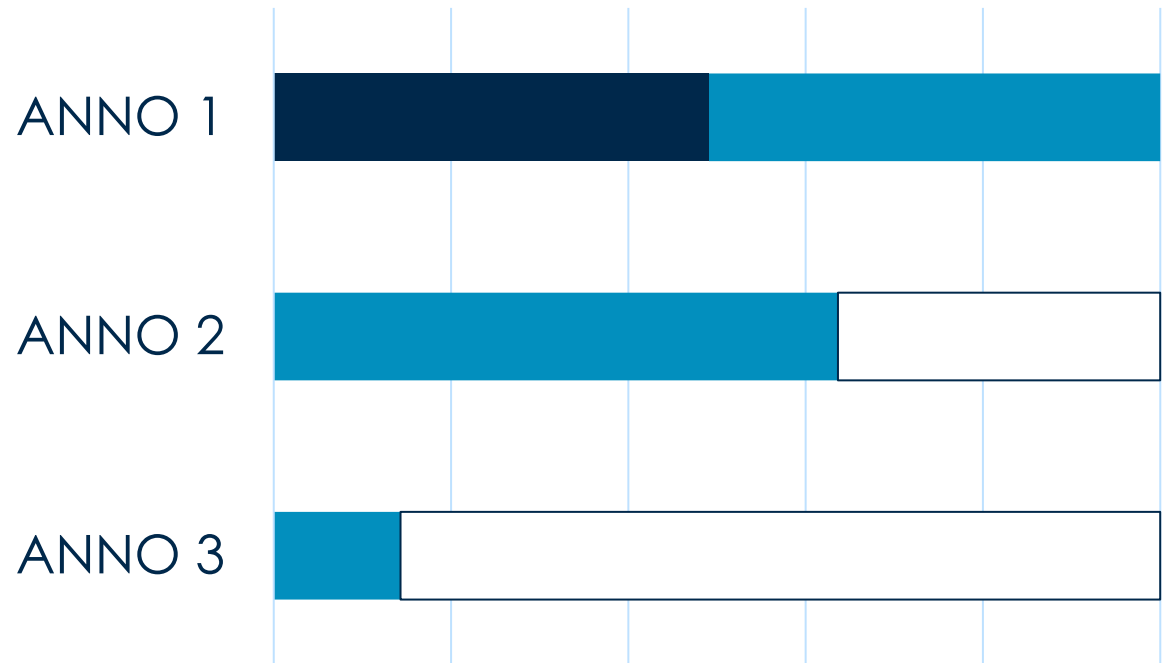
## ANNO 2

→ Discipline caratterizzanti  
e primo tirocinio

## ANNO 3

→ Laboratorio di progetto,  
secondo tirocinio e PPV

Crediti caratterizzanti  
nel percorso della Laurea Professionalizzante



Crediti materie di base  
e ingegneristiche

Crediti per tirocini e  
laboratorio di progetto

# Insegnamenti opzionali - Mondovì

Il percorso di “**Manifattura avanzata e sostenibile**” prevede un esame a scelta al secondo anno e un esame a scelta al terzo anno.

La scelta è tra quattro insegnamenti che, a coppie, definiscono due filoni principali:

## → **Manifattura avanzata:**

- Laboratorio di sistemi avanzati di produzione I (II anno)
- Laboratorio di sistemi avanzati di produzione II (III anno)

## → **Manifattura sostenibile:**

- Laboratorio di processi dell'industria alimentare I (II anno)
- Laboratorio di processi dell'industria alimentare II (III anno)

# Formazione in Numeri

Attività pratiche nell'ambito dei 180 CFU complessivi:

→ **Laboratori applicativi:**

**36 CFU**

→ **Laboratorio di progetto:**

**20 CFU**

→ **Tirocini presso aziende  
oppure studi tecnici:**

**54 CFU**

# Piano degli studi – I anno

*Percorso di Torino*

*“Innovazione e sviluppo prodotto”*

Periodo	Codice	Insegnamento
1	02ELJYV	<a href="#">Elementi di economia e organizzazione aziendale</a>
1	01TGVYV	<a href="#">Fondamenti di chimica e materiali</a>
1	01TGUYV	<a href="#">Fondamenti di fisica</a>
1	02EGVYV	<a href="#">Fondamenti di matematica</a>
1	03CZYV	<a href="#">Inglese tecnico</a>
2	01TGWYV	<a href="#">Elementi di meccanica (Dimensionamento, Meccanica delle macchine)</a>
2	01VISYV	<a href="#">Elementi di Materiali e Tecnologie per l'industria manifatturiera</a>
2	01VILYV	<a href="#">Fondamenti di Sistemi Informativi Aziendali e IoT</a>
2	01TGXYV	<a href="#">Fondamenti di disegno tecnico industriale e CAD</a>
2	01HQQYV	<a href="#">Tirocinio Pratico Valutativo I</a>

*Percorso di Mondovì*

*“Manifattura avanzata e sostenibile”*

Periodo	Codice	Insegnamento
1	02TGVYV	<a href="#">Fondamenti di chimica e materiali</a>
1	02TGUYV	<a href="#">Fondamenti di fisica</a>
1	10AZNYV	<a href="#">Fondamenti di informatica</a>
1	03EGVYV	<a href="#">Fondamenti di matematica</a>
1	04CZYV	<a href="#">Inglese tecnico</a>
2	01VTRYV	<a href="#">Elementi di Disegno Industriale, Materiali e Tecnologie per l'industria manifatturiera</a>
2	03ELJYV	<a href="#">Elementi di economia e organizzazione aziendale</a>
2	02THDYV	<a href="#">Fondamenti di gestione della produzione</a>
2	01VTSYV	<a href="#">Laboratorio di tecnologie informatiche per l'industria 4.0</a>

# Piano degli studi – II anno

## Percorso di Torino

### “Innovazione e sviluppo prodotto”

Periodo	Codice	Insegnamento
1	01THDYV	<a href="#">Fondamenti di gestione della produzione</a>
1	01THCYV	<a href="#">Fondamenti di impianti industriali e sicurezza sul lavoro</a>
1	01VIPYV	<a href="#">Laboratorio di Automazione industriale</a>
1	01VTNYV	<a href="#">Laboratorio di gestione della qualità</a>
1	01THAYV	<a href="#">Laboratorio di tecnologie digitali per l'industria 4.0</a>
1,2	01HQRYV	<a href="#">Tirocinio Pratico Valutativo II</a>
2		<a href="#">Esame a scelta II anno</a>
2	01VIRYV	<a href="#">Laboratorio di Programmazione Industriale</a>

## Percorso di Mondovì

### “Manifattura avanzata e sostenibile”

Periodo	Codice	Insegnamento
1	02THCYV	<a href="#">Fondamenti di impianti industriali e sicurezza sul lavoro</a>
1	02VTNYV	<a href="#">Laboratorio di gestione della qualità</a>
1	02HQQYV	<a href="#">Tirocinio Pratico Valutativo I</a>
1,2		<a href="#">Esame a scelta II anno</a>
2	01VTVYV	<a href="#">Principi di economia circolare e sostenibilità di prodotti e processi</a>
2	06BPZYV	<a href="#">Meccatronica</a>
2	01VTTYV	<a href="#">Elementi di Meccanica applicata alle macchine e di Costruzione di macchine</a>

# Piano degli studi – III anno

## *Percorso di Torino*

### *“Innovazione e sviluppo prodotto”*

Periodo	Codice	Insegnamento
1	<b>01HQTYV</b>	<a href="#">Laboratorio di progetto (Project Work)</a>
1,2		<a href="#">Esame a scelta III anno</a>
1,2	<b>01HQSYV</b>	<a href="#">Tirocinio Pratico Valutativo III</a>
1,2	<b>02IEEYV</b>	<a href="#">Esame finale</a> <ul style="list-style-type: none"><li>• Prova pratica valutativa</li><li>• Prova finale</li></ul>

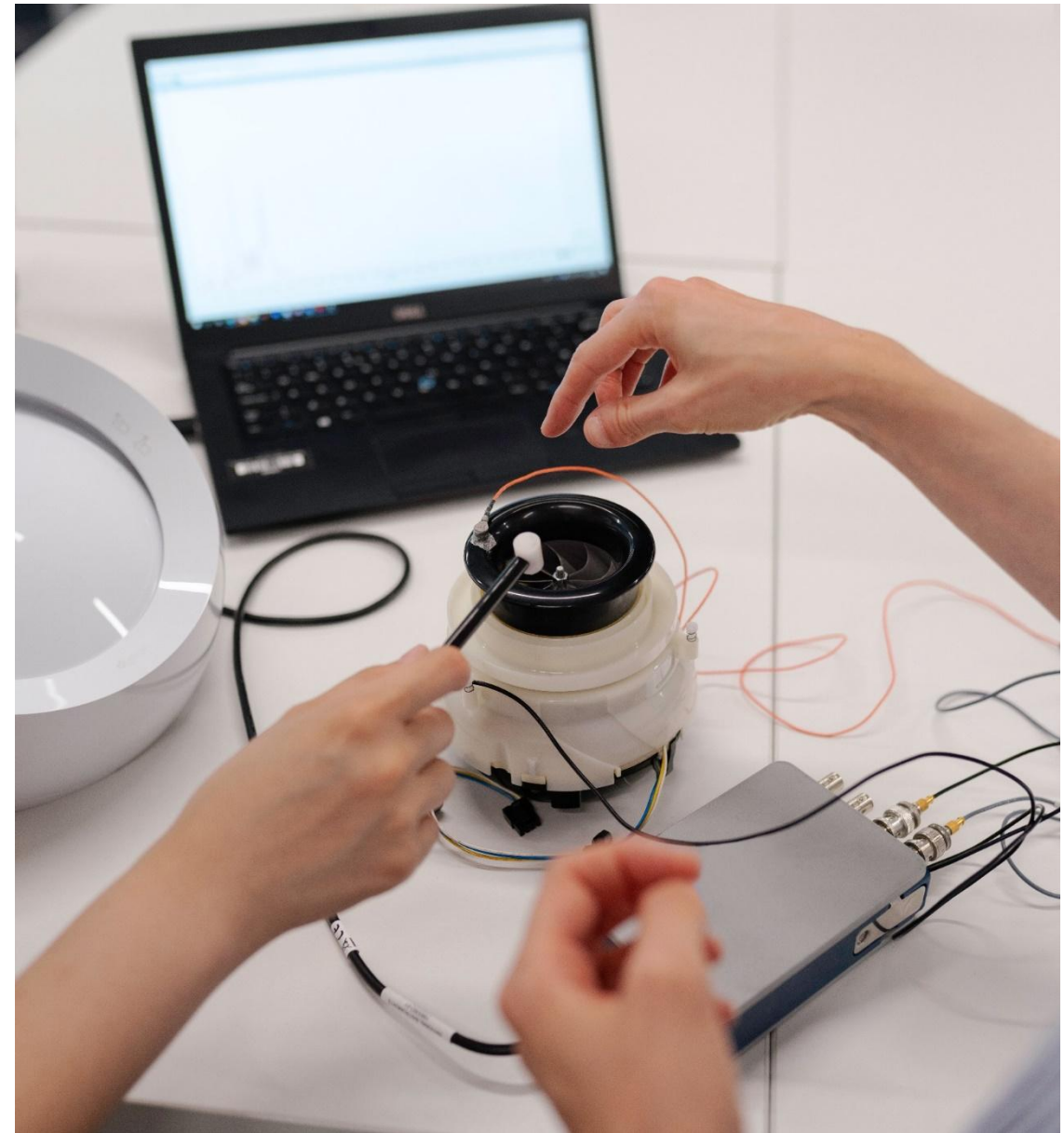
## *Percorso di Mondovì*

### *“Manifattura avanzata e sostenibile”*

Periodo	Codice	Insegnamento
1	<b>02HQTYV</b>	<a href="#">Laboratorio di progetto (Project Work)</a>
1,2		<a href="#">Esame a scelta III anno</a>
1,2	<b>02HQRVY</b>	<a href="#">Tirocinio Pratico Valutativo II</a>
1,2	<b>03IEEYV</b>	<a href="#">Esame finale</a> <ul style="list-style-type: none"><li>• Prova pratica valutativa</li><li>• Prova finale</li></ul>

# Laboratorio di progetto

- lavoro in team ed integrazione
- risoluzione di problematiche reali
- assunzione di scelte e decisioni
- supervisione di tutor
- **preparazione alla Prova Pratico Valutativa (PPV)**



**Tirocini Pratico Valutativi**

**e**

**Prova Pratico Valutativa**

# Tirocini presso le aziende o gli studi tecnici

- **Convenzione con il Consiglio Nazionale dei Periti Industriali (CNPI) e con gli Ordini Provinciali (Piemonte e Valle d'Aosta)**
- **Iscrizione dei tirocinanti al **registro elettronico del CNPI****
- **Formazione su argomenti di carattere generale:** deontologia professionale; elementi di diritto ed economia; salvaguardia dell'ambiente e consumi energetici; prevenzione infortuni e igiene del lavoro; informatica.

# Formazione di carattere generale

Per soddisfare i requisiti imposti dai decreti interministeriali nr. 384 e 387 del 24 maggio 2023:

- le ore di formazione sugli argomenti di carattere generale saranno erogate **in aula al Politecnico prima di iniziare il Tirocinio TPV presso le aziende;**
- le ore saranno svolte in collaborazione con l'Ordine dei Periti e il Consiglio Nazionale (piattaforma online).

# Tirocini presso le aziende o gli studi tecnici

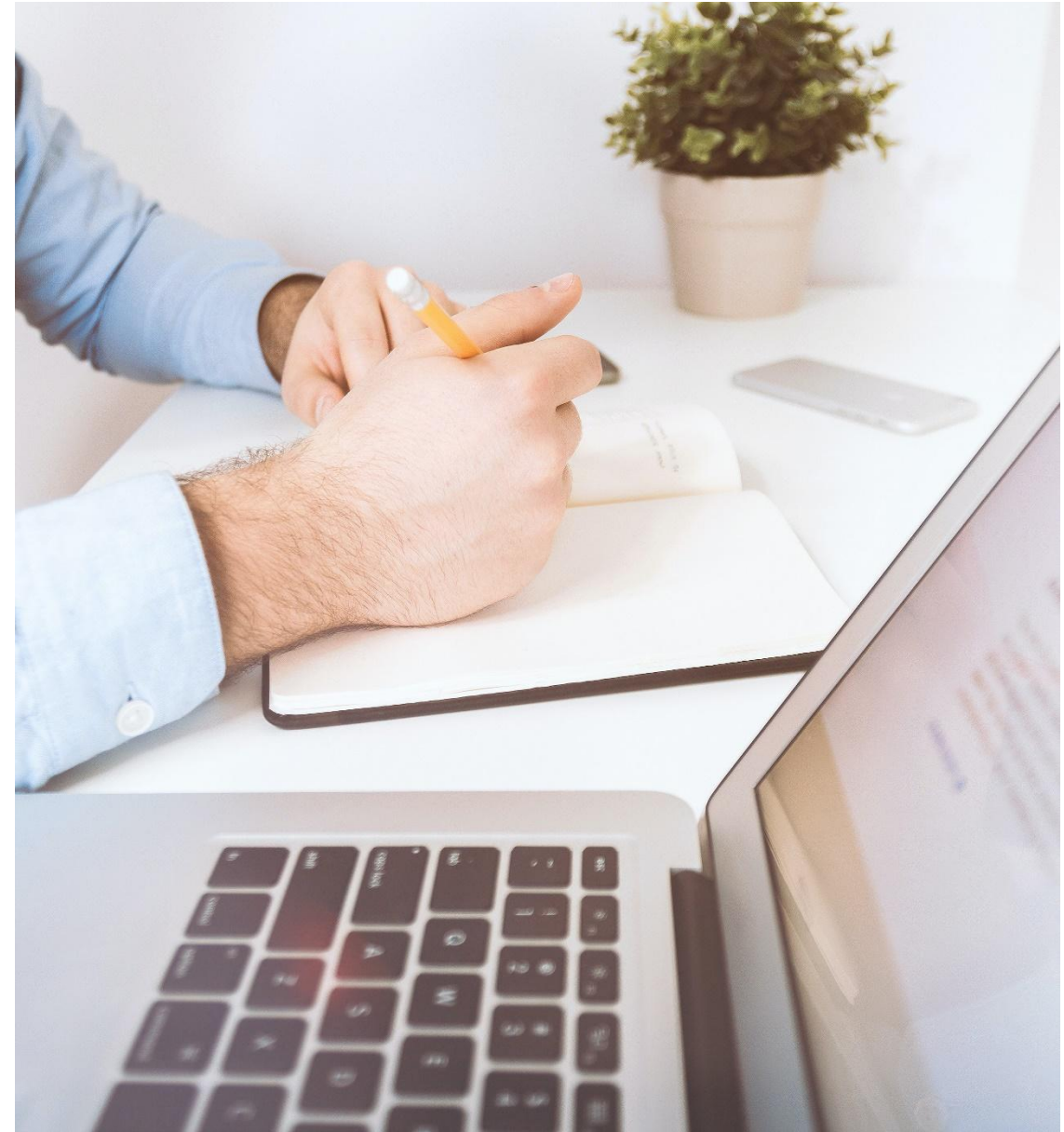
- opportunità di entrare in **contatto diretto con il mondo del lavoro**
- attività formativa pratica con possibilità di **esperienza di svolgimento della libera professione**
- primo **contatto con le logiche e le dinamiche aziendali**
- ogni anno di corso prevede un tirocinio a durata crescente

# Prova Pratico Valutativa (PPV)

- La Prova Pratico Valutativa (PPV) è sostenuta di fronte ad una **Commissione composta da docenti universitari e professionisti dell'Ordine dei Periti Industriali**
- Sono previsti una **prova scritta** su tematiche del settore di specializzazione (**meccanica ed efficienza energetica**) e un **successivo colloquio orale**
- Il superamento della prova conferisce carattere **«abilitante»** alla Laurea Professionalizzante

# Dopo la laurea – Sbocchi professionali

- **Inserimento in azienda** in funzioni dell'ingegneria di produzione
- **Attività libero professionale** presso studi tecnici (accesso diretto all'Albo dei Periti Industriali)
- Non consente accesso diretto alla Laurea Magistrale



# Sbocchi Professionali - Alcuni esempi:

- Libero professionista
- Analista di processi
- Gestore della Logistica
- Tecnologo di Processo
- Sviluppatore dell'industrializzazione di prodotto
- Tecnico-commerciale di macchinari e impianti



# Accesso alla Laurea Professionalizzante

per informazioni consultare il link:

[https://www.polito.it/didattica/iscriversi-studiare-laurearsi/iscrizione/corsi-di-laurea/bandi-regolamenti-e-graduatorie/bandi-e-regolamenti-26-27#par\\_2183358](https://www.polito.it/didattica/iscriversi-studiare-laurearsi/iscrizione/corsi-di-laurea/bandi-regolamenti-e-graduatorie/bandi-e-regolamenti-26-27#par_2183358)

# Test d'ingresso e selezione

- Attualmente il **numero chiuso è di 100 iscritti**
- Dal 2024 il **test d'ingresso è unificato al TIL di Ingegneria** (sessioni multiple da febbraio a settembre)
- Argomenti del test: <https://www.polito.it/didattica/iscriverti-studiare-laurearsi/iscrizione/corsi-di-laurea/test-di-ammissione>
- Convalida crediti per coloro che hanno completato **percorsi ITS affini** e **riconoscimento ore lavorative come tirocinio**

# Sessioni e date del TIL

SESSIONE	DATA TIL	PERIODO PER L'ISCRIZIONE
1a Sessione	<del>19 febbraio 2026</del>	<del>Da martedì 27 gennaio 2026, alle ore 14.00 di giovedì 12 febbraio 2026</del>
2a Sessione	<del>10, 14, 26 marzo 2026</del>	<del>Da martedì 27 gennaio 2026, alle ore 14.00 di giovedì 19 marzo 2026</del>
3a Sessione	<b>7, 8, 17 aprile 2026</b>	Da martedì 27 gennaio 2026 alle ore 14.00 di venerdì 10 aprile 2026
4a Sessione	<b>4, 5, 22 maggio 2026</b>	Da martedì 27 gennaio 2026, alle ore 14.00 di venerdì 15 maggio 2026
5a Sessione	<b>15, 17, 20 luglio</b>	Da martedì 12 maggio 2026, alle ore 14.00 di lunedì 13 luglio 2026

**Si è ammessi in graduatoria con un punteggio non negativo (>0) rispetto ai 30 punti della soglia per le Lauree in Ingegneria.**

**È possibile sostenere il TIL-I per un massimo di 3 volte e solo una volta per sessione.**

Nel caso di ripetizione del test, sarà considerato valido il risultato migliore ottenuto.

Una volta prenotata una sessione non è possibile annullare l'iscrizione.

**Inserire la Laurea Professionalizzante tra le proprie 5 preferenze entro il 20 luglio 2026.**

# Per maggiori informazioni contattare:

Prof. Paolo Minetola ([paolo.minetola@polito.it](mailto:paolo.minetola@polito.it))

Referente per il corso di

**LAUREA PROFESSIONALIZZANTE**

*in TECNOLOGIE PER L'INDUSTRIA MANIFATTURIERA*

# TI ASPETTIAMO!



**Politecnico  
di Torino**

**SALONE DELL'ORIENTAMENTO 2026**

**CORSO DI LAUREA**

# **LAUREA PROFESSIONALIZZANTE IN TECNOLOGIE PER L'INDUSTRIA MANIFATTURIERA**



**Politecnico  
di Torino**

**SCOPRI TUTTI I  
CORSI DI STUDIO  
A.A. 2026/27  
[www.polito.it](http://www.polito.it)**

