

Attrattività Corsi di Studio: ANVUR

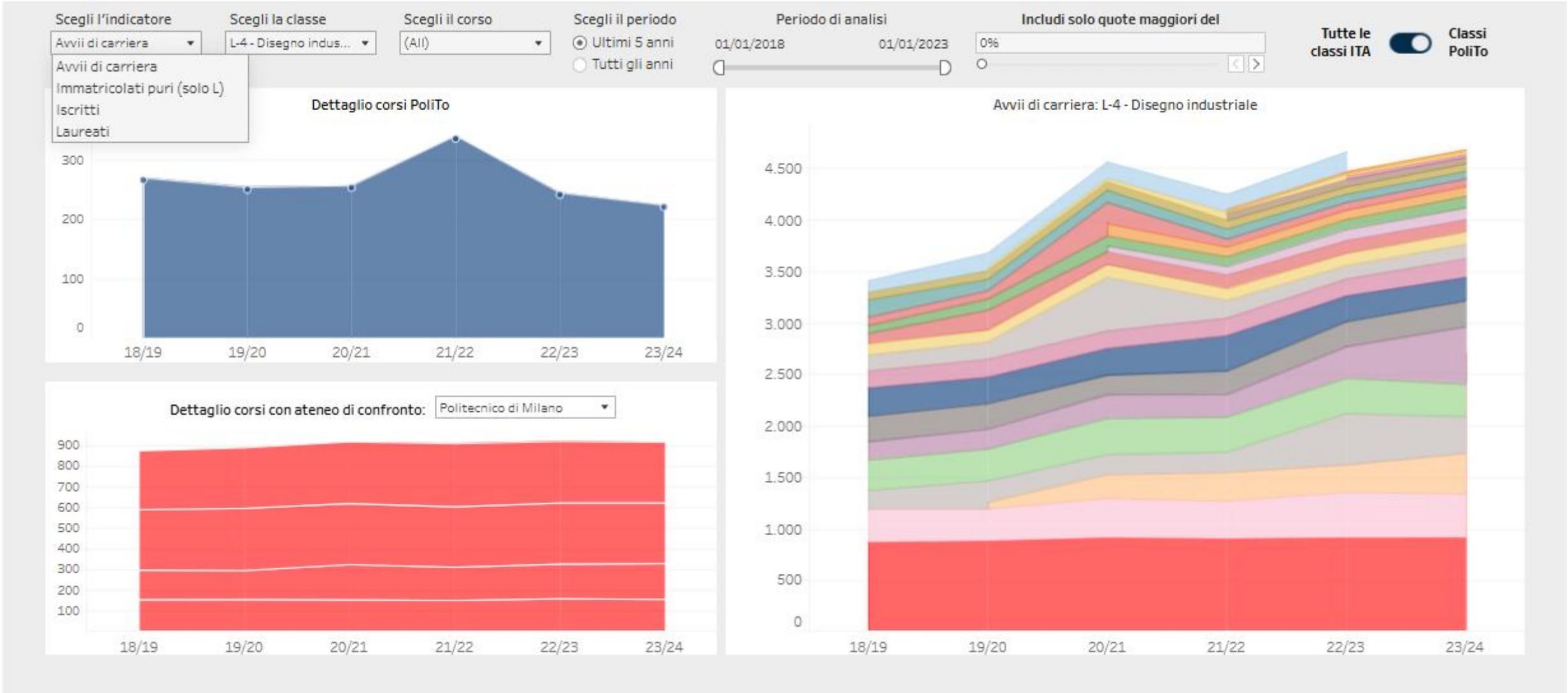
Guida sintetica all'utilizzo del cruscotto

Area STARQ– Strategia, Analisi, Reporting e Qualità



**Politecnico
di Torino**

Attrattività Corsi di Studio: il Cruscotto



Cruscotto ANVUR – cosa visualizza

Il cruscotto visualizza il valore di quattro indicatori disponibili sul sito ANVUR:

- Avvii di Carriera
- Immatricolati puri (solo per lauree triennali)
- Iscritti
- Laureati

Per ciascun indicatore è possibile selezionare una classe di laurea e (opzionale) uno o più corso di studi. Il grafico di destra mostra la cumulata del contributo dei vari atenei e, nel tooltip, la percentuale di quell'ateneo sul totale nazionale.

Sulla sinistra in alto è visualizzato l'andamento della classe selezionata/cds del Politecnico di Torino, mentre in basso a sinistra la stessa classe/cds per un ateneo di riferimento, che per default è il Politecnico di Milano.

Tramite il selettore  è possibile selezionare solo tra le classi presenti in polito oppure tra tutte le classi presenti negli atenei italiani. Il default è su classi polito.

Per **Periodo di analisi** si intende il **primo anno** della coppia: es. 2019 = a.a. 2019/20

I dati provengono dal sito di ANVUR, alimentato dall'Anagrafe Nazionale degli Studenti, e sono aggiornati con frequenza annuale, a inizio anno.

Cruscotto ANVUR – definizione degli indicatori

Avvii di carriera: studenti che avviano una nuova carriera accademica (immatricolati)

Immatricolati puri: studenti che per la prima volta si iscrivono a un corso di studio universitario. E' un sottoinsieme degli "Avvii di carriera". *Dato disponibile soltanto per le Lauree Triennali e le Lauree Magistrali a ciclo unico.*

Iscritti: numero complessivo di studenti iscritti (al primo o ad anni successivi)

Laureati: studenti che conseguono il titolo. Il dato è riferito all'anno solare e non all'anno accademico

Per informazioni e contatti scrivere a
starq.cruscotti@polito.it