



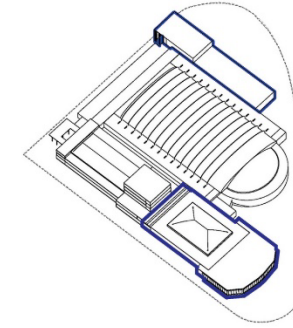
**MASTERPLAN
DI ATENEO**

**Politecnico
di Torino**

Torino Esposizioni

Giugno 2023

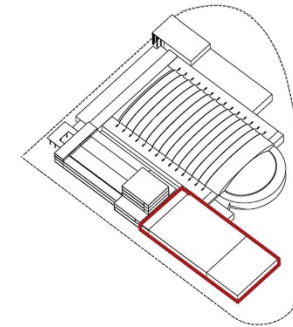
**2022
2023**



FASE 1

Pad. Sottsass / Progettazione
Pad. Nervi / Progettazione
Pad. Nuovo / Progettazione

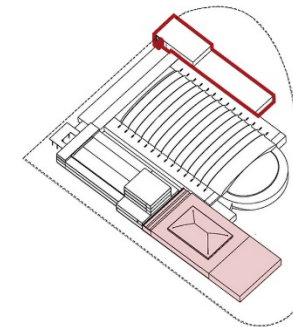
**2024
2025**



FASE 2

Padiglione Nervi / Lavori
Padiglione Nuovo / Lavori

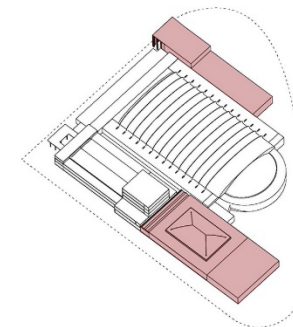
**2026
2027**



FASE 3

Pad. Sottsass / Lavori
Pad. Nervi / Utilizzo
Pad. Nuovo / Utilizzo

2028



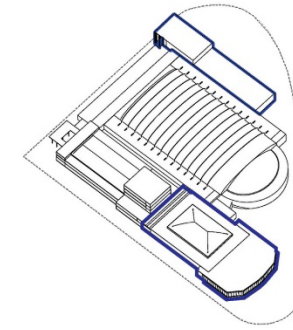
FASE 4

Pad. Sottsass / Utilizzo
Pad. Nervi / Utilizzo
Pad. Nuovo / Utilizzo

2020 > 2021

Scenari d'uso del complesso e accordo con la Città

2022
2023



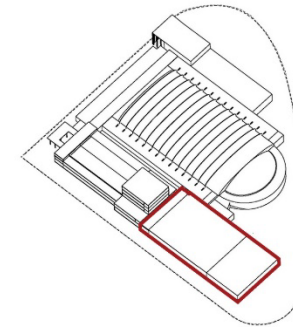
FASE 1

Pad. Sottsass / Progettazione

Pad. Nervi / Progettazione

Pad. Nuovo / Progettazione

2024
2025

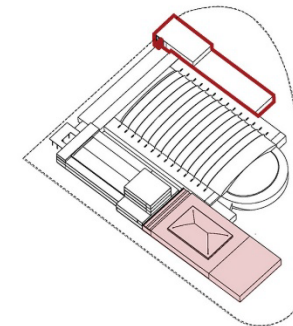


FASE 2

Padiglione Nervi / Lavori

Padiglione Nuovo / Lavori

2026
2027



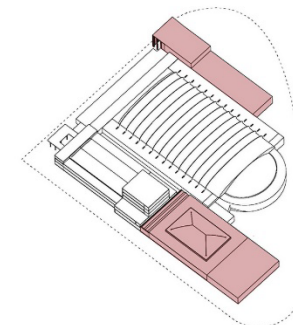
FASE 3

Pad. Sottsass / Lavori

Pad. Nervi / Utilizzo

Pad. Nuovo / Utilizzo

2028



FASE 4

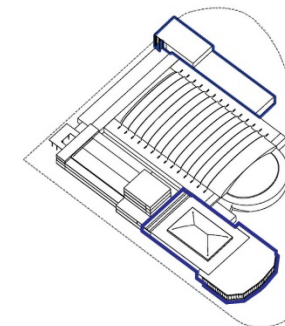
Pad. Sottsass / Utilizzo

Pad. Nervi / Utilizzo

Pad. Nuovo / Utilizzo

Gennaio > Luglio 2022
Studio di Fattibilità per Bando MUR
Collaborazione con Città per Piano Tecnico Esecutivo

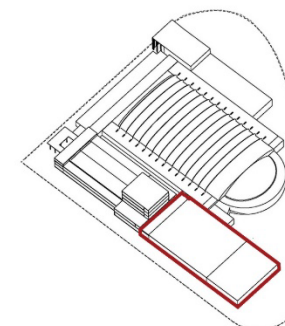
2022
2023



FASE 1

Pad. Sottsass / Progettazione
Pad. Nervi / Progettazione
Pad. Nuovo / Progettazione

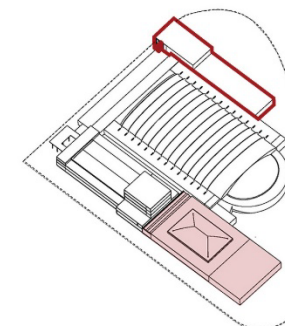
2024
2025



FASE 2

Padiglione Nervi / Lavori
Padiglione Nuovo / Lavori

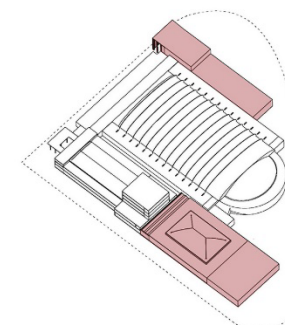
2026
2027



FASE 3

Pad. Sottsass / Lavori
Pad. Nervi / Utilizzo
Pad. Nuovo / Utilizzo

2028

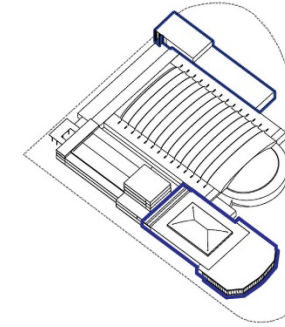


FASE 4

Pad. Sottsass / Utilizzo
Pad. Nervi / Utilizzo
Pad. Nuovo / Utilizzo

Settembre > Novembre 2022
Affinamento articolazione spazi

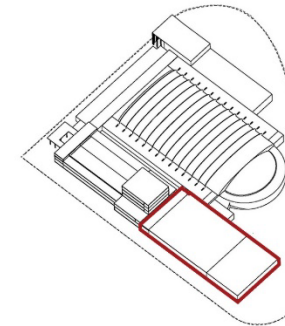
2022
2023



FASE 1

Pad. Sottsass / Progettazione
Pad. Nervi / Progettazione
Pad. Nuovo / Progettazione

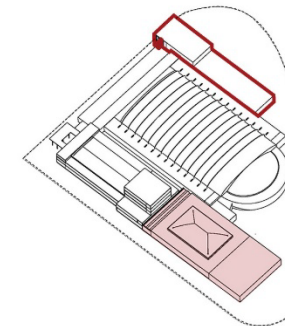
2024
2025



FASE 2

Padiglione Nervi / Lavori
Padiglione Nuovo / Lavori

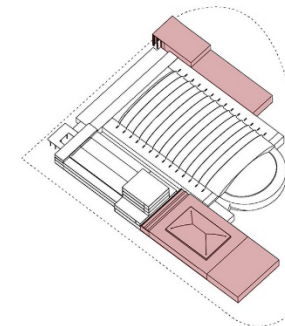
2026
2027



FASE 3

Pad. Sottsass / Lavori
Pad. Nervi / Utilizzo
Pad. Nuovo / Utilizzo

2028

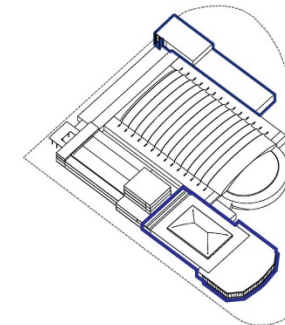


FASE 4

Pad. Sottsass / Utilizzo
Pad. Nervi / Utilizzo
Pad. Nuovo / Utilizzo

Novembre 2022 > Giugno 2023
Progetto di Fattibilità Tecnico-Economica / nuovo Codice

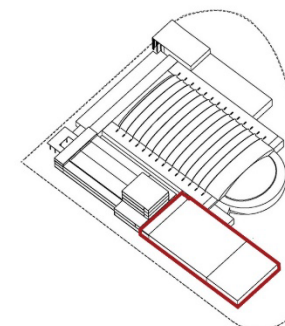
2022
2023



FASE 1

Pad. Sottsass / Progettazione
Pad. Nervi / Progettazione
Pad. Nuovo / Progettazione

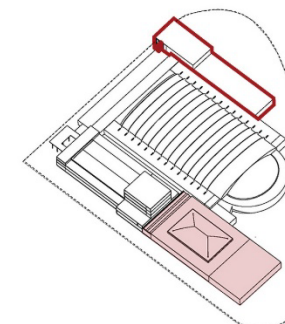
2024
2025



FASE 2

Padiglione Nervi / Lavori
Padiglione Nuovo / Lavori

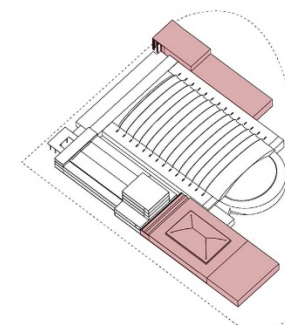
2026
2027



FASE 3

Pad. Sottsass / Lavori
Pad. Nervi / Utilizzo
Pad. Nuovo / Utilizzo

2028

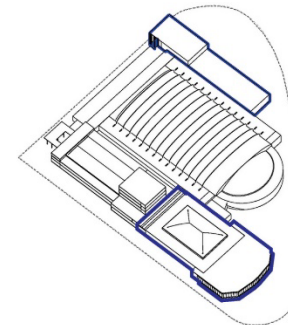


FASE 4

Pad. Sottsass / Utilizzo
Pad. Nervi / Utilizzo
Pad. Nuovo / Utilizzo

Luglio 2023
Conferenza dei Servizi

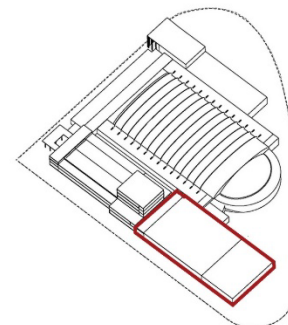
2022
2023



FASE 1

Pad. Sottsass / Progettazione
Pad. Nervi / Progettazione
Pad. Nuovo / Progettazione

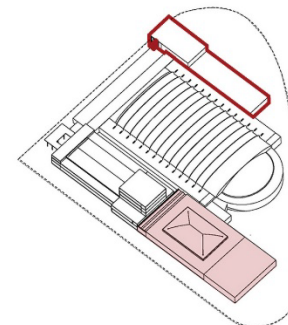
2024
2025



FASE 2

Padiglione Nervi / Lavori
Padiglione Nuovo / Lavori

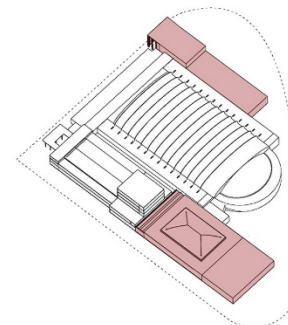
2026
2027



FASE 3

Pad. Sottsass / Lavori
Pad. Nervi / Utilizzo
Pad. Nuovo / Utilizzo

2028



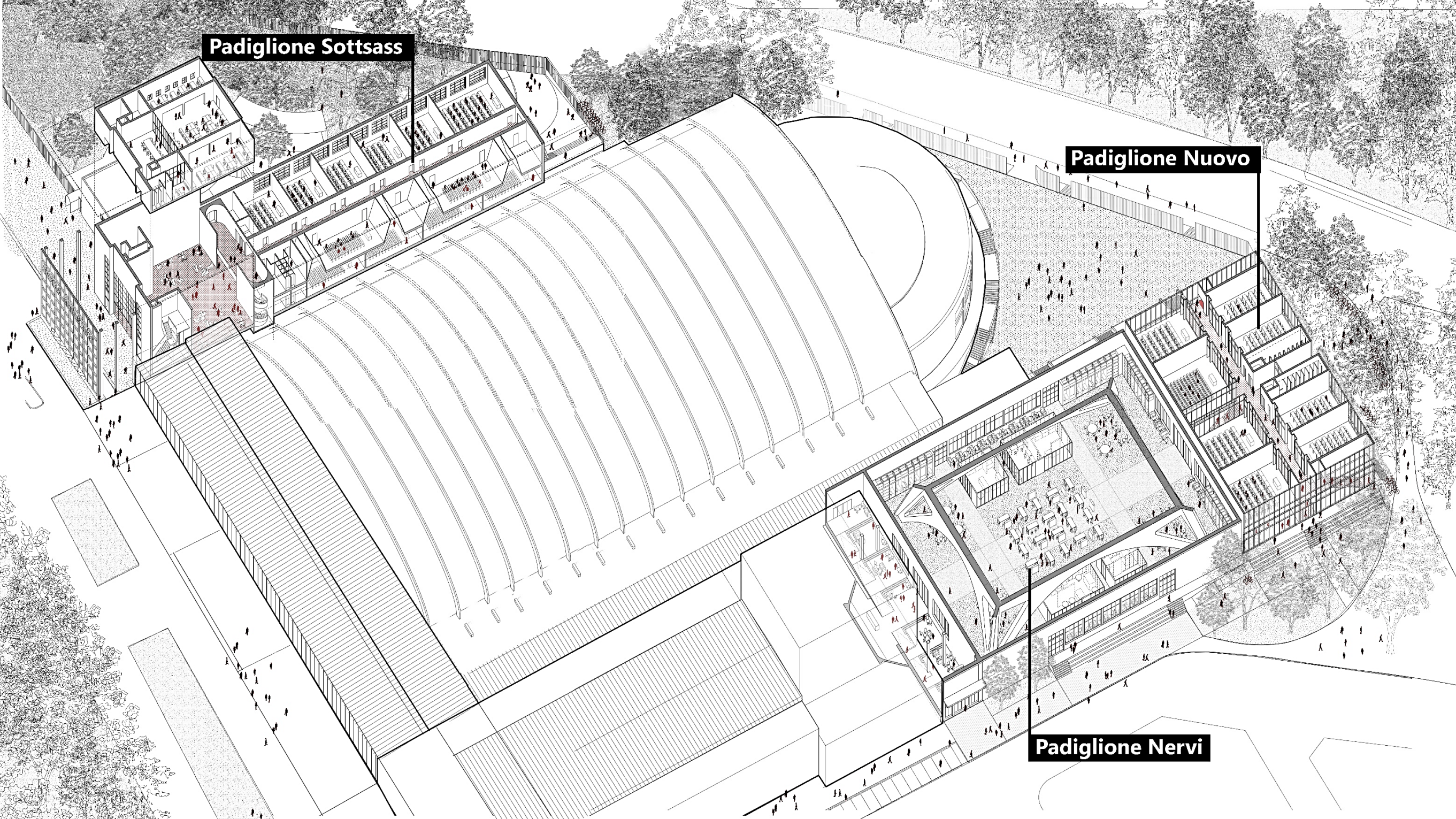
FASE 4

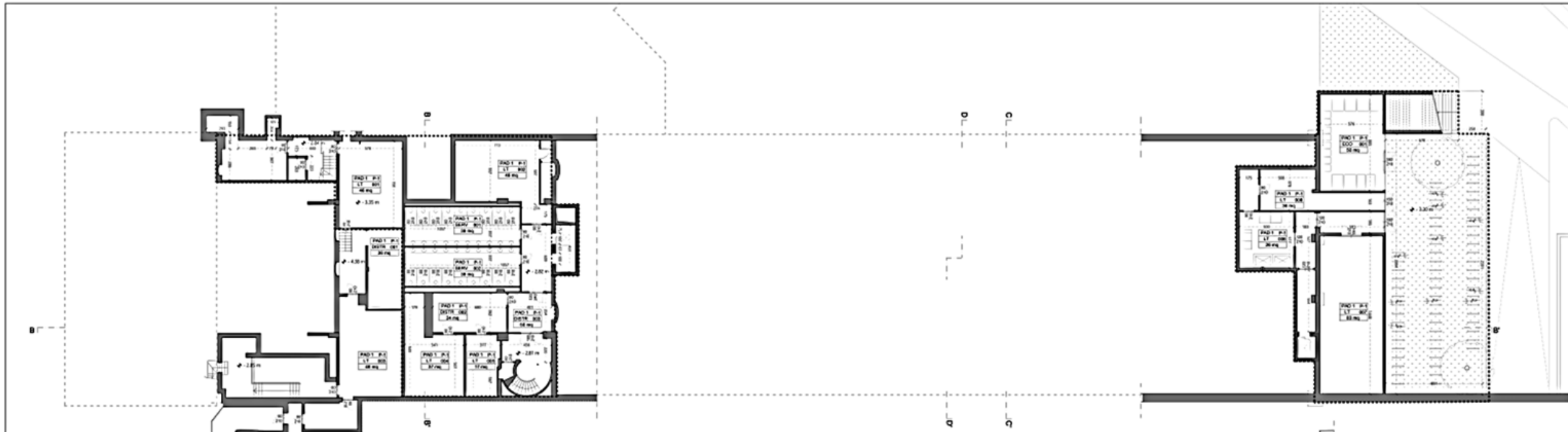
Pad. Sottsass / Utilizzo
Pad. Nervi / Utilizzo
Pad. Nuovo / Utilizzo

Padiglione Sottsass

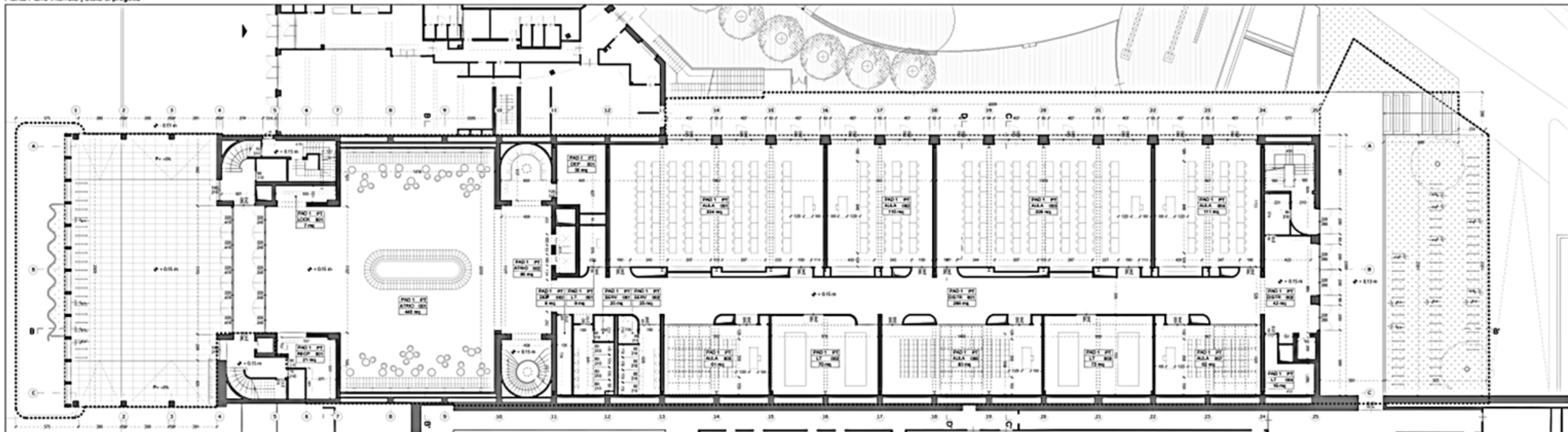
Padiglione Nuovo

Padiglione Nervi

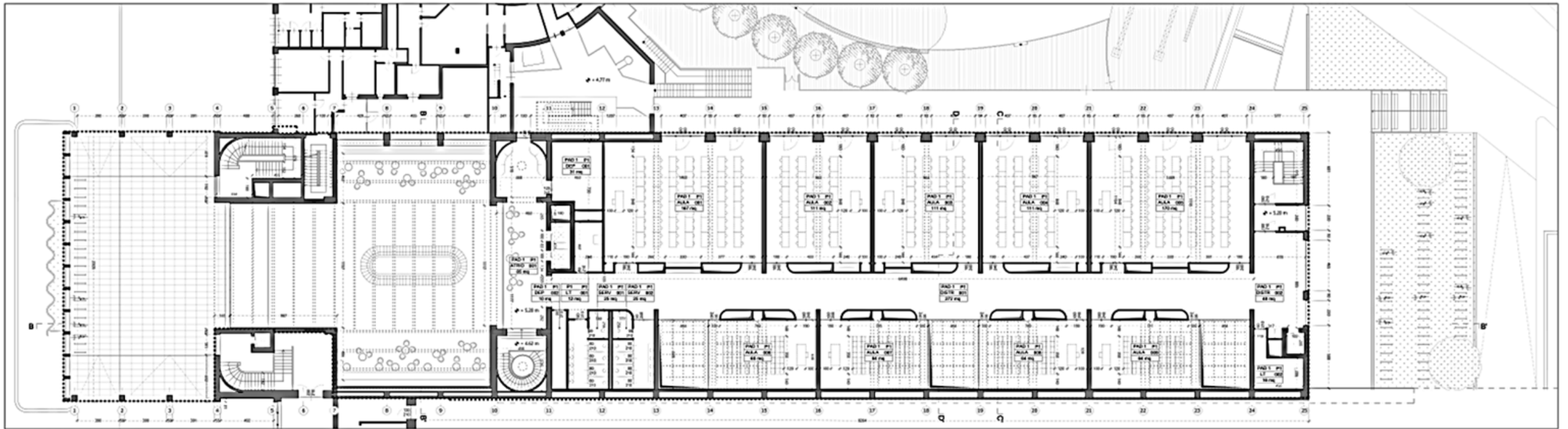




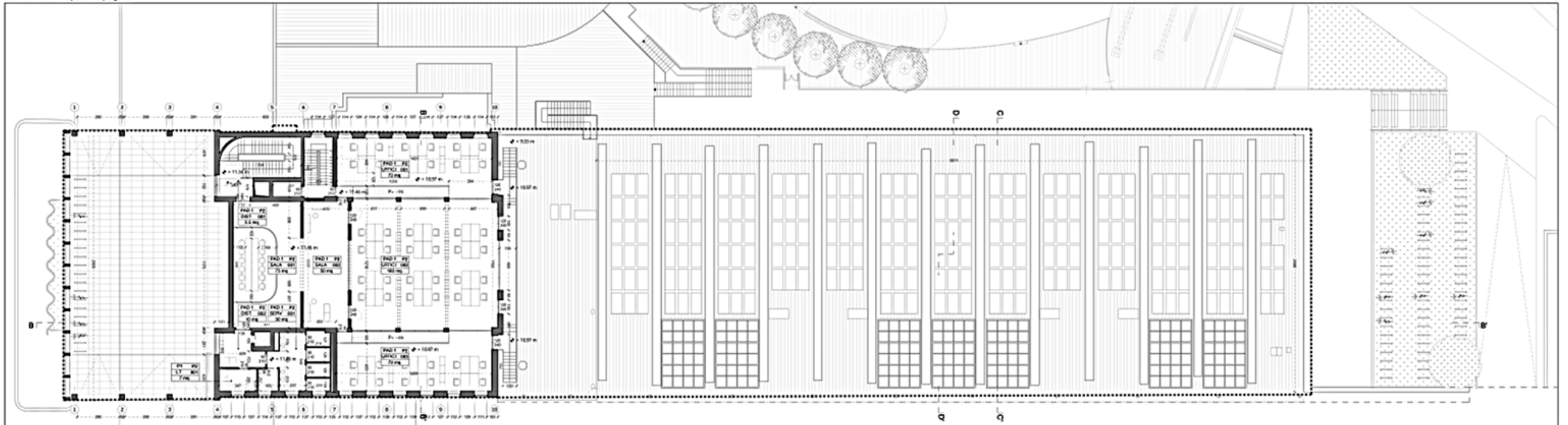
Pianta Piano Interrato | Stato di progetto



Pianta Piano Terra | Stato di progetto



Pianta Piano Primo | Stato di progetto



Pianta Piano Secondo | Stato di progetto



1859
Politecnico
di Torino

DESIGN WEEK
April 25-28

uiaa
INTERNATIONAL UNION OF ARCHITECTS

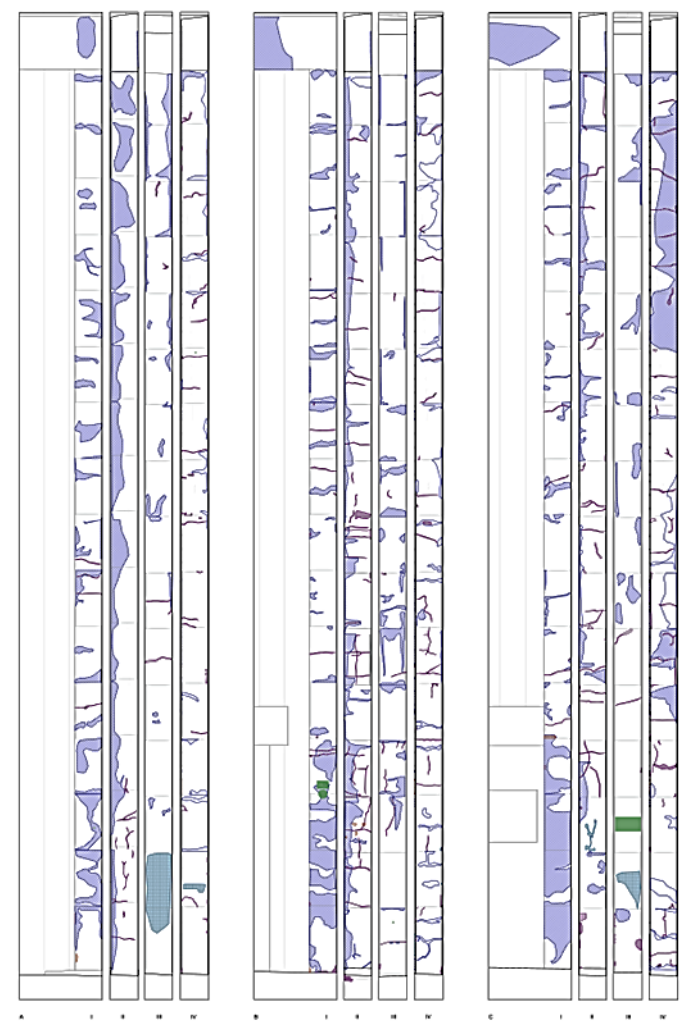
Politecnico
di Torino
AM SARCHITET

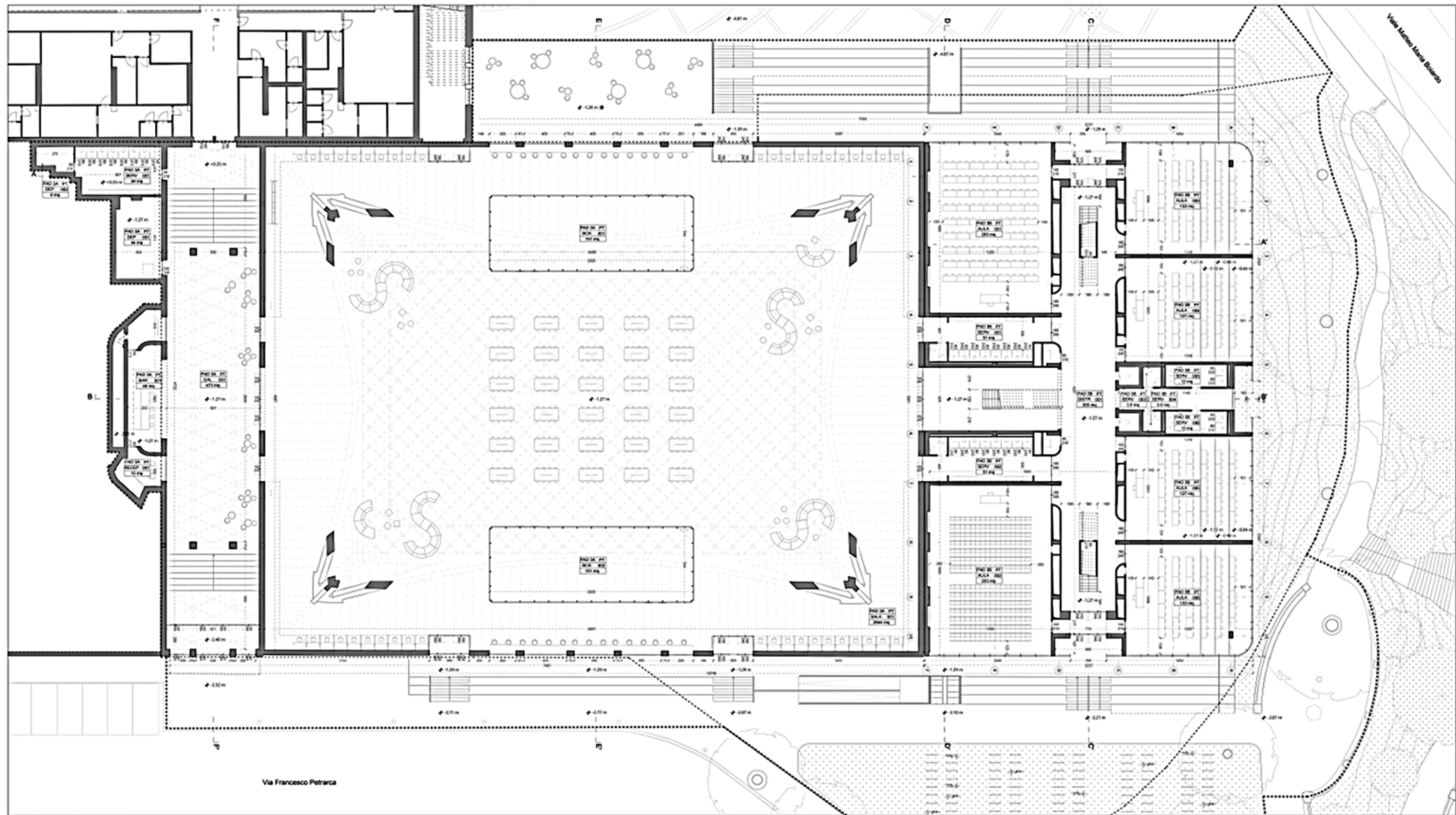
Direzione Generale
Crescita Contemporanea
ARCHITETTURA
I CONFINI DEL CAMBIAMENTO
ARCHITETTURA E URBANISMO SENSIBILI
18-27 SETTEMBRE 2020
SALIZADA 1000000000

TORINO ESPOSIZIONI

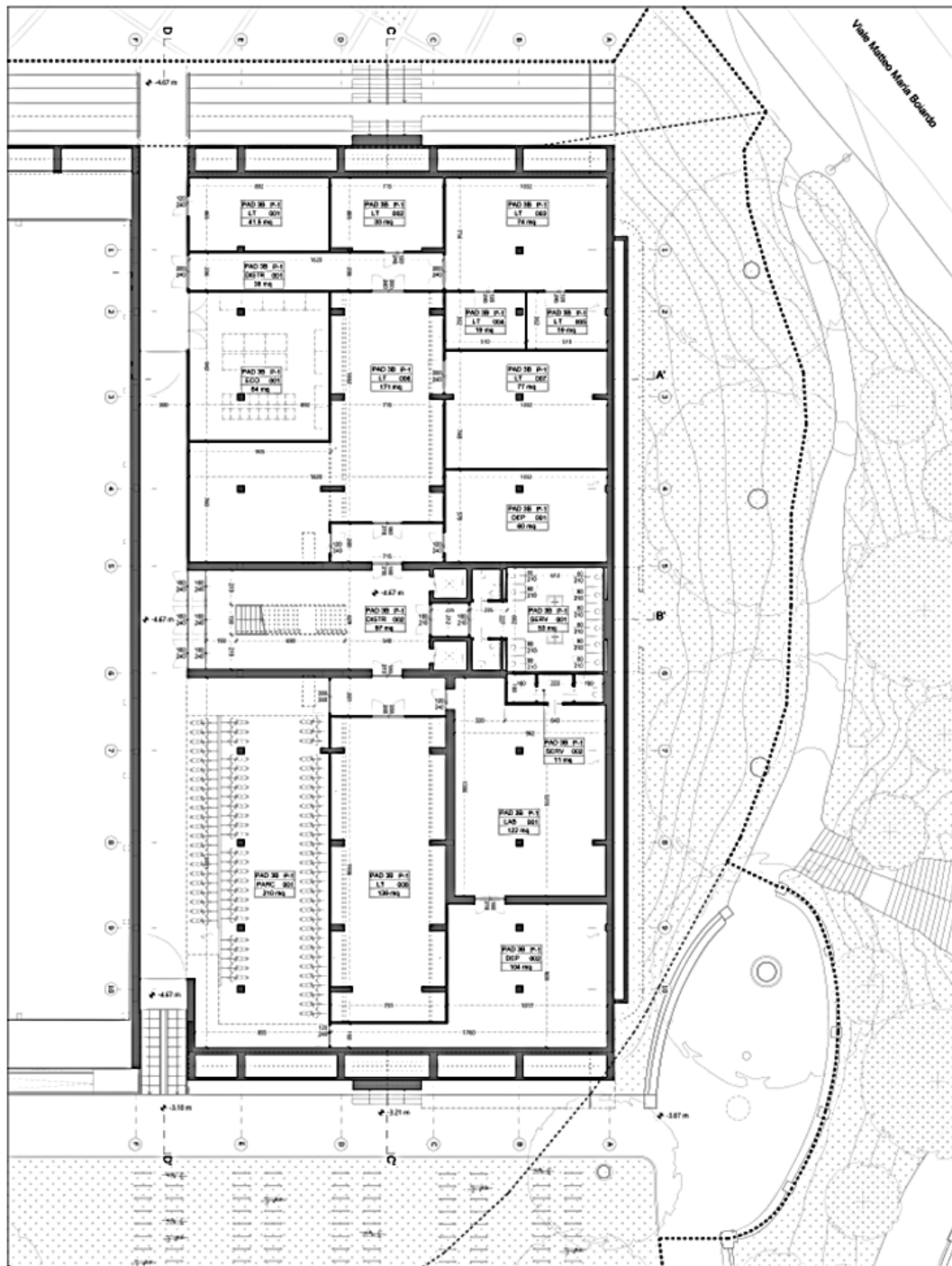


Con le sostituzioni dei vetri
in rapporto al sistema di
della tralicci e delle porte laterali

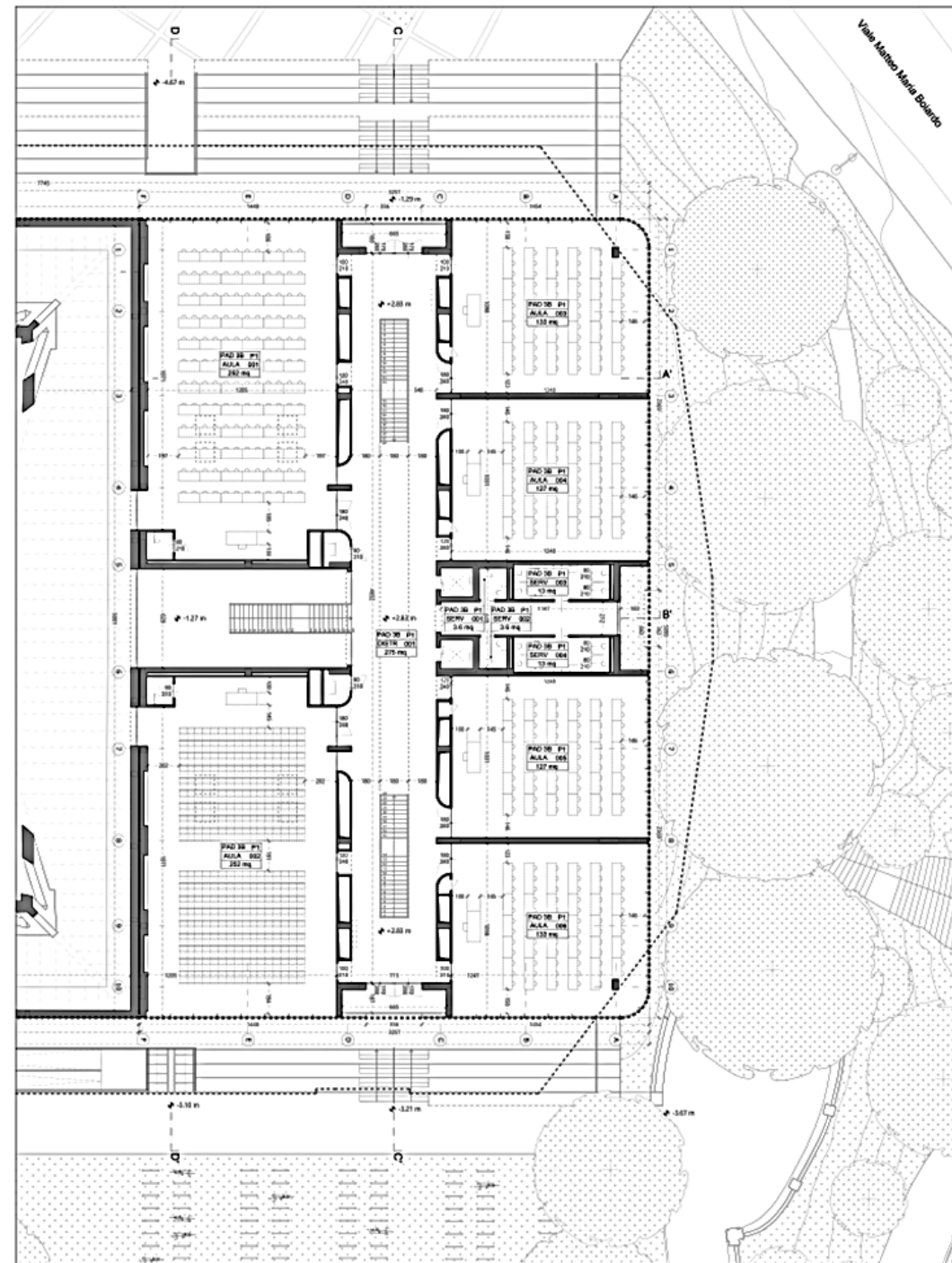




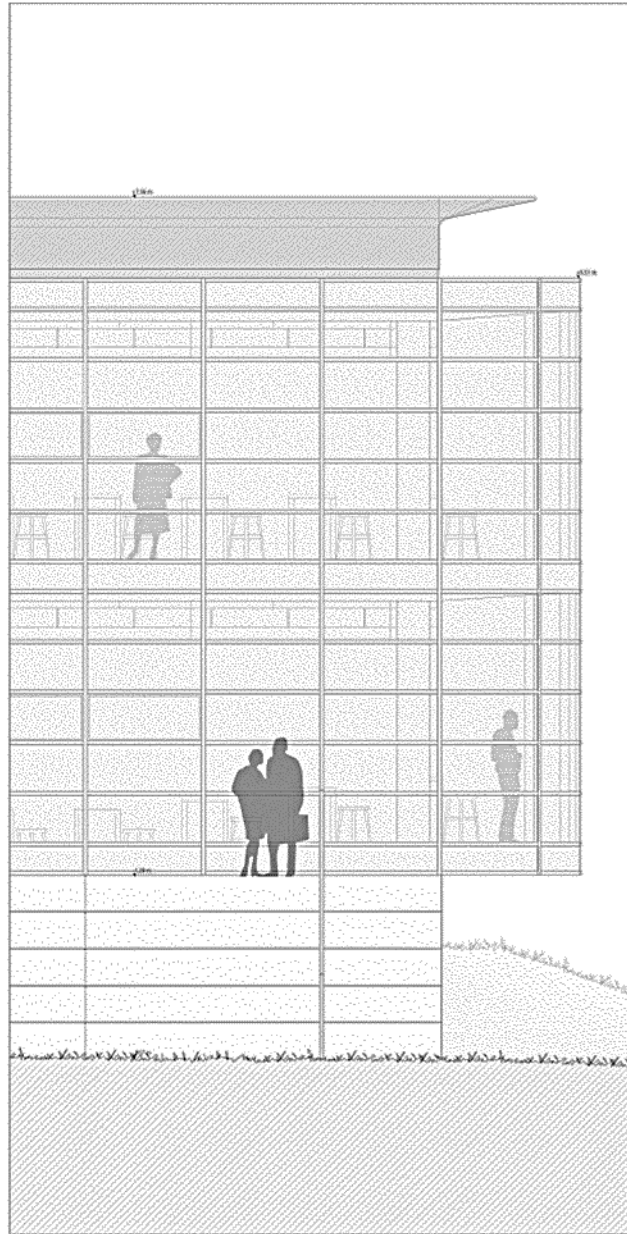
Pianta Piano Terra | Stato di progetto



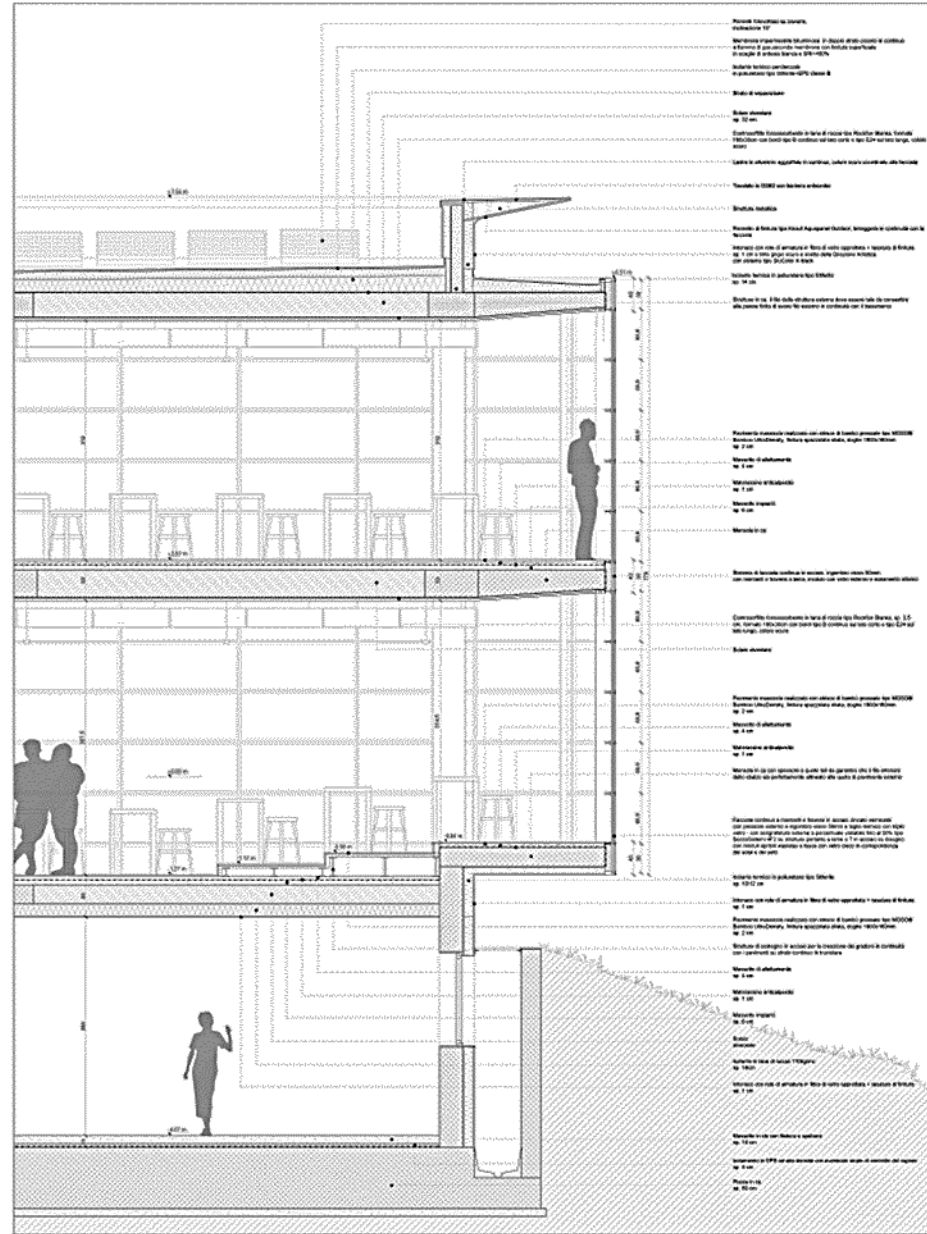
Pianta Piano Interrato | Stato di progetto



Pianta Piano Primo | Stato di progetto

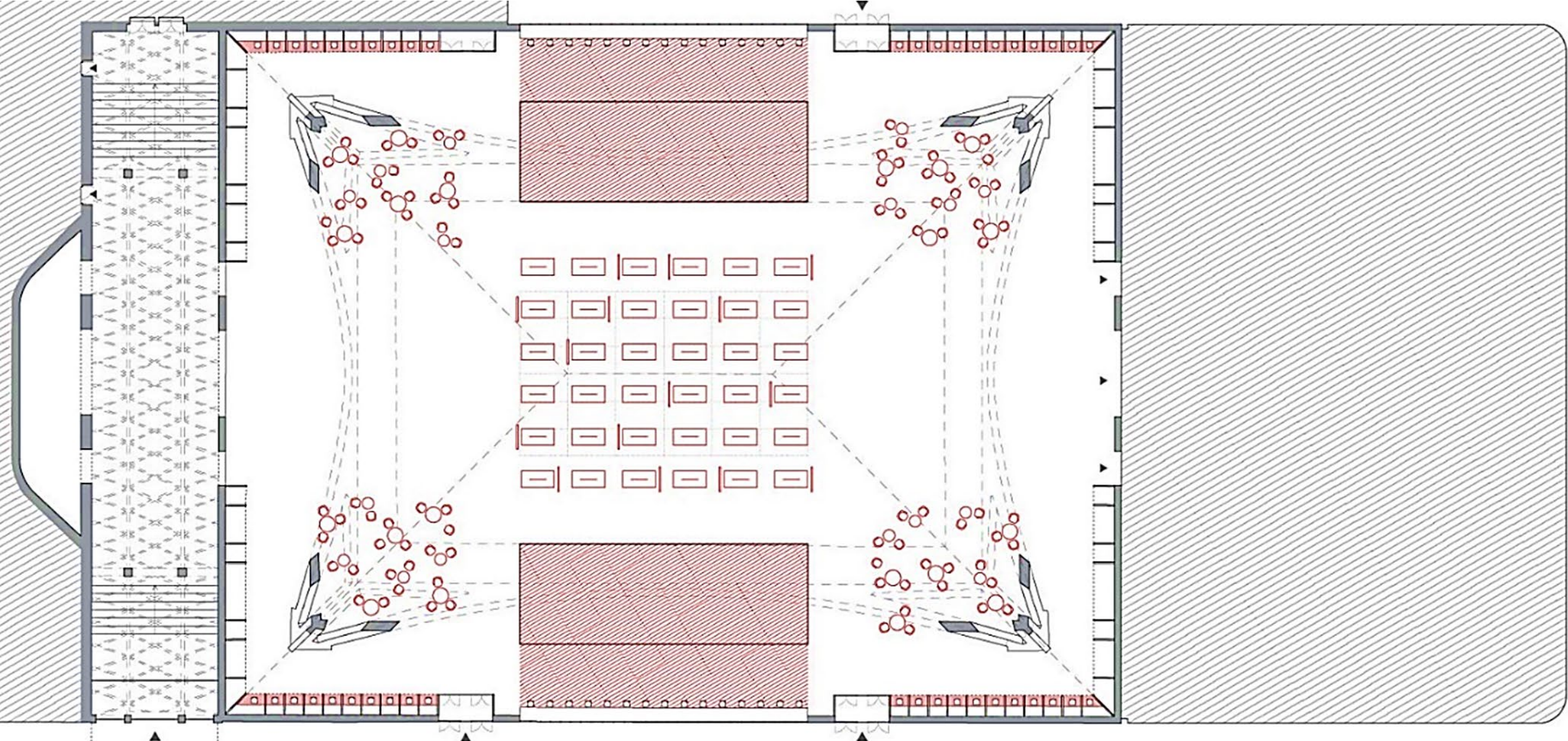


Stralcio di prospetto padiglione 3B | Stato di progetto

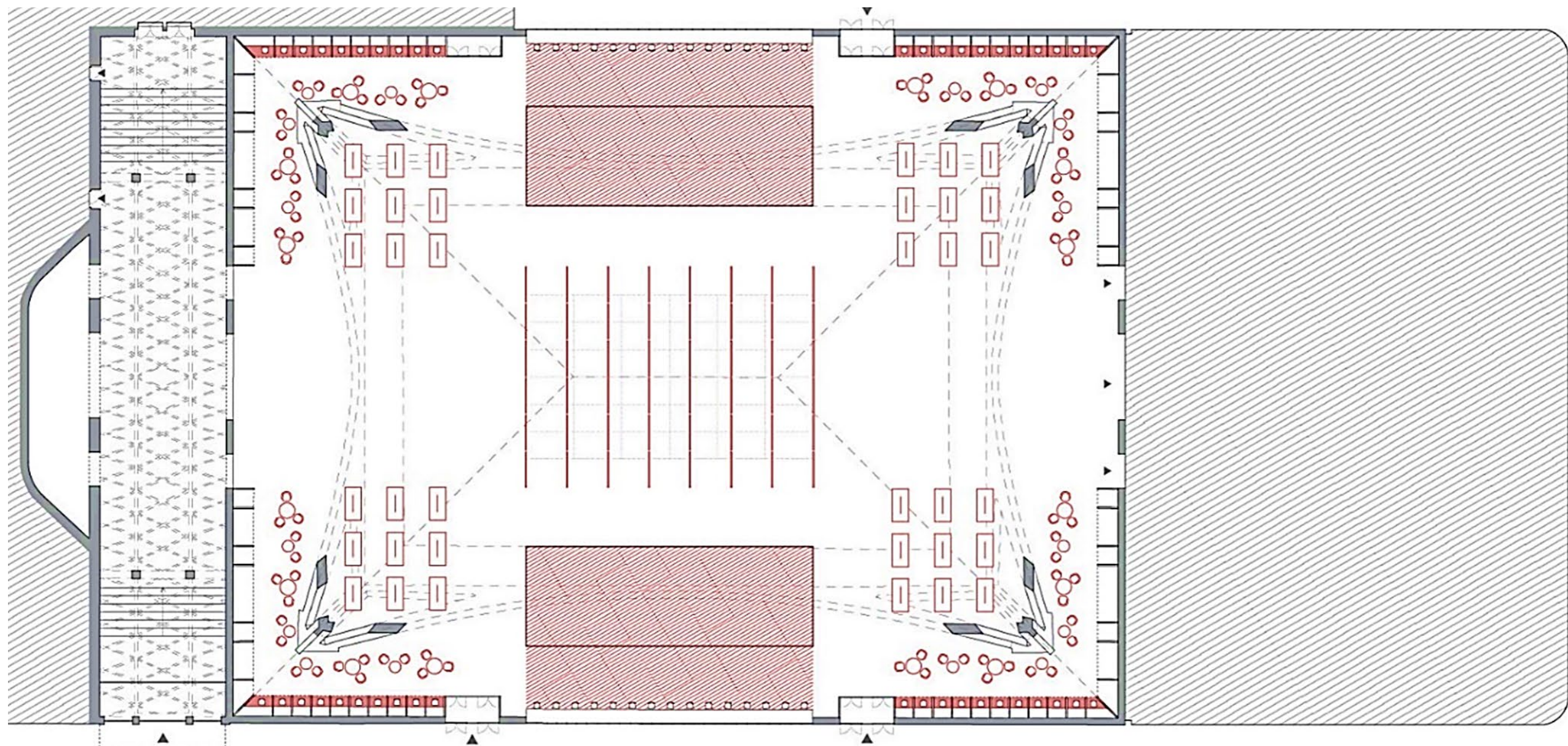


Sezione padiglione 3B | Stato di progetto

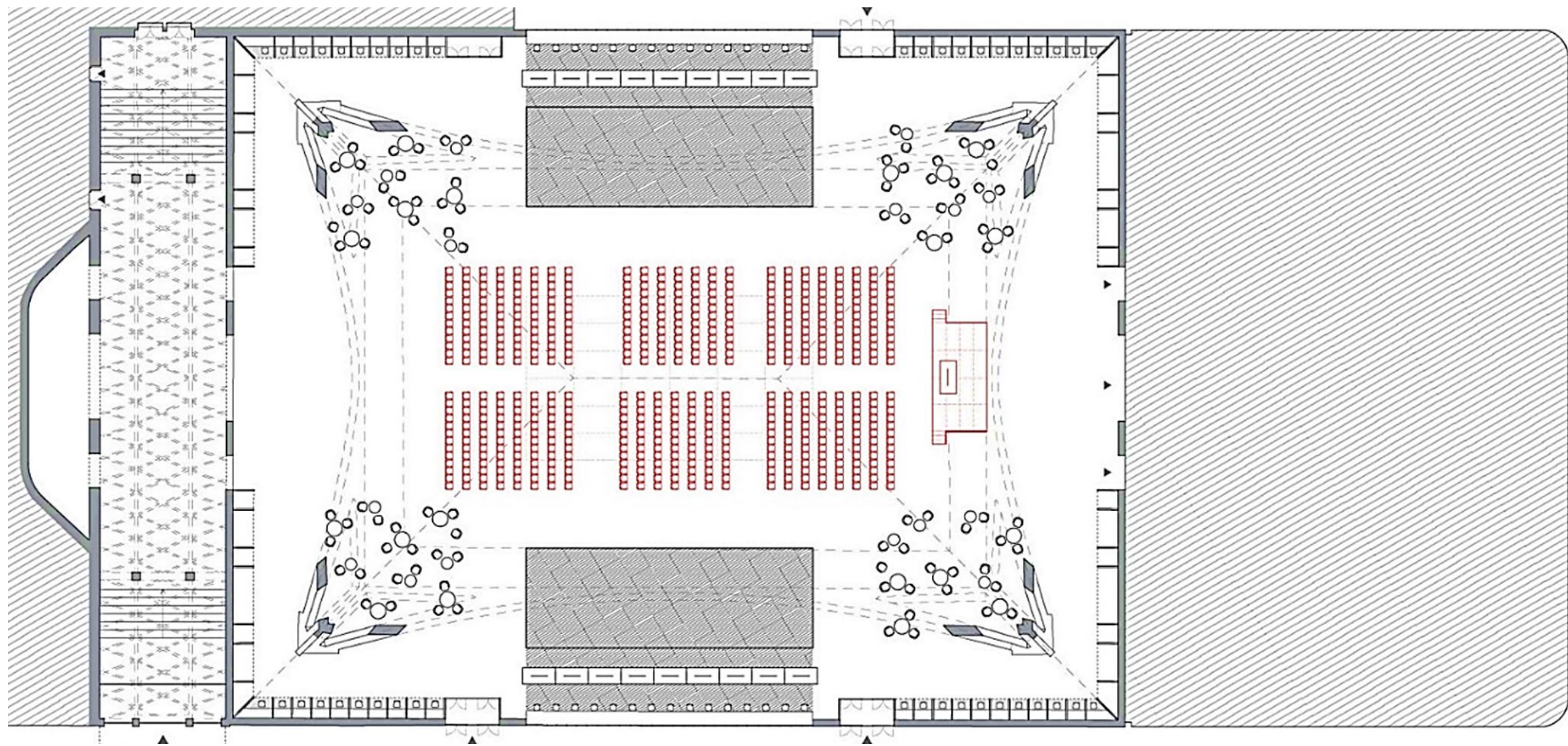
SALA POLIVALENTE



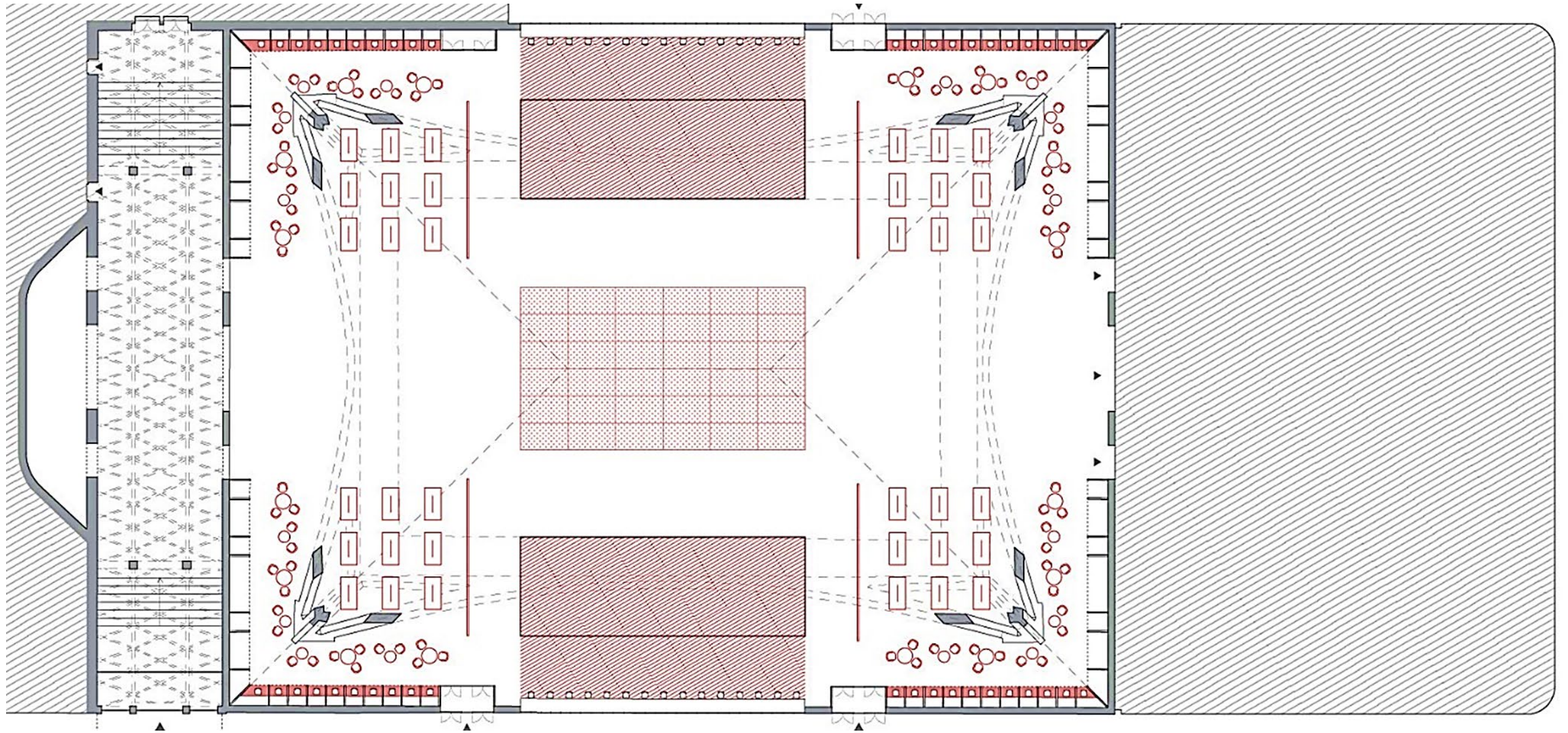
ESPOSIZIONI



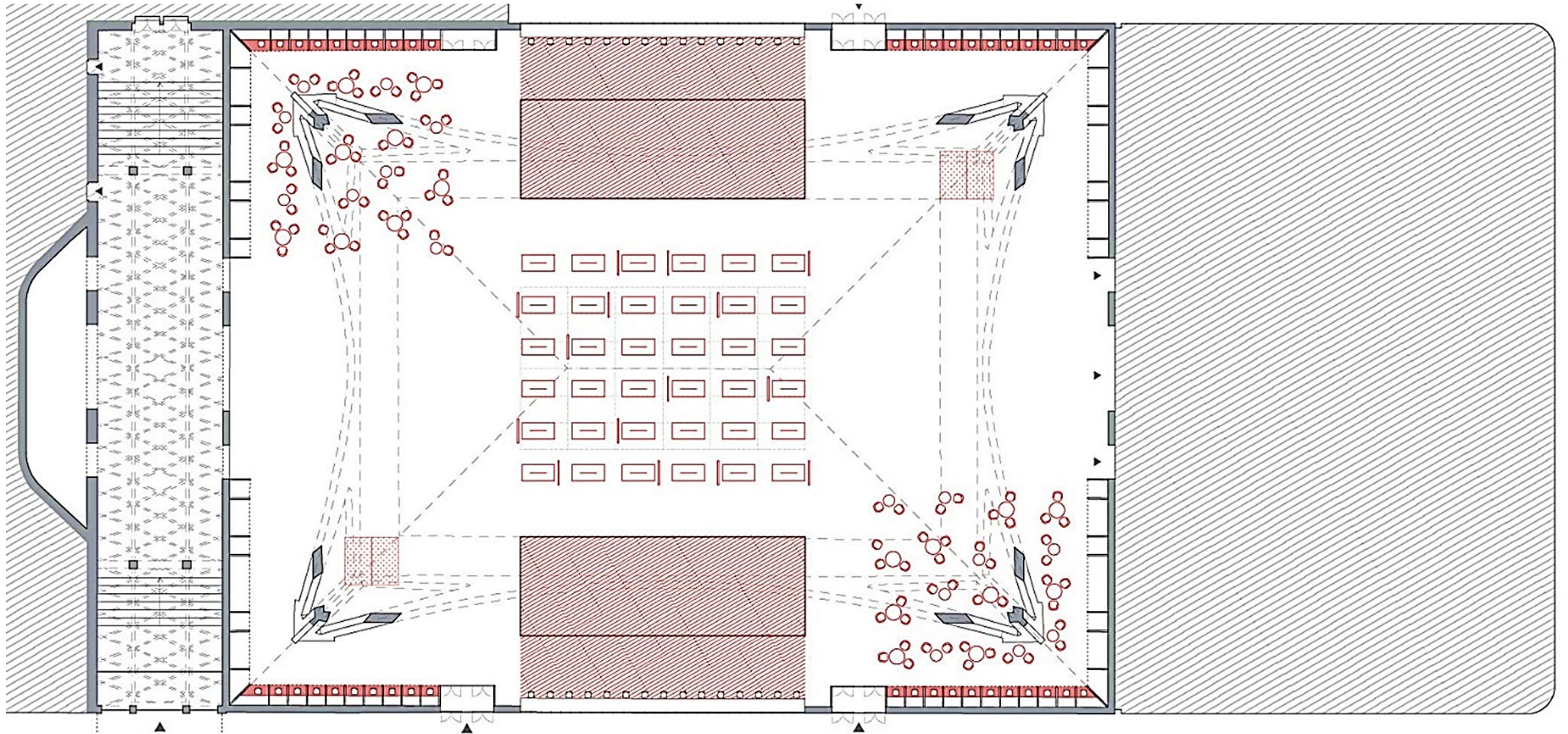
EVENTO



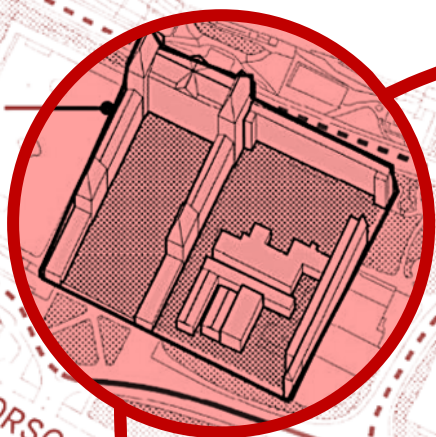
WORKSHOP 1



WORKSHOP 2



CASTELLO DEL VALENTINO



FIUME PO

CORSO MASSIMO D'AZEGLIO

PARCO DEL VALENTINO

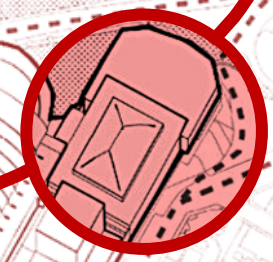
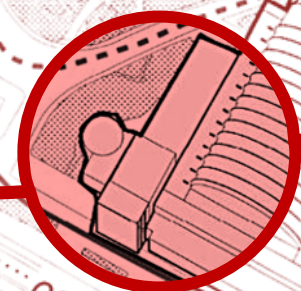
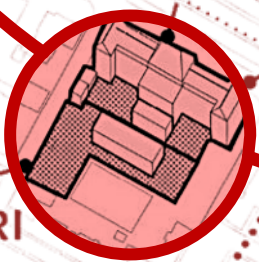
Biblioteca civica

INRIM

Galfer

PAD.5

SEDE VIA MORGARI



COMPLESSO DI TORINO ESPOSIZIONI

CORSO MASSIMO D'AZEGLIO

Dipartimenti UNICO

M METRO NIZZA

Sala studio Opera

