



POLITECNICO  
DI TORINO

# meeting @polito

Spazi per Eventi al Politecnico di Torino



## Sommario

Introduzione .....	2
Sede Centrale e Cittadella Politecnica .....	3
Aula Magna “Giovanni Agnelli” .....	5
Atrio Sala Consiglio di Facoltà .....	7
Sala Consiglio di Facoltà .....	9
Aule didattiche .....	11
Corte interrata .....	13
Aula Magna sede Lingotto .....	15
Castello del Valentino .....	17
Salone d’Onore .....	19
Sala delle Colonne .....	21
Stanza della Caccia .....	23
Stanza delle Feste e dei Fasti .....	25
Stanza dei Gigli .....	27
Stanza della Nascita dei Fiori o del “Valentino” .....	29
Stanza dei Pianeti o dello Zodiaco .....	31

Gli eventi che il Politecnico di Torino organizza e ospita presso le proprie sedi sono molteplici e richiamano pubblici diversi.

Accanto alle cerimonie che caratterizzano il calendario istituzionale, come l'Inaugurazione dell'Anno Accademico o il conferimento di titoli come le Lauree ad Honorem, l'Ateneo ospita convegni scientifici, conferenze, workshop, saloni, congressi, *colloquium* scientifici, *lectio*, incontri con aziende, manifestazioni, mostre, eventi culturali...

Grazie agli eventi viene data evidenza anche ad alcuni momenti di rilievo per la vita accademica, come gli accordi con Università partner, la firma di convenzioni con altri Enti, Gruppi, Aziende, l'inaugurazione di nuovi laboratori o centri di ricerca...

In più occasioni la sede storica del Castello del Valentino è stata candidata e scelta per ospitare summit ed eventi di grande prestigio. Per citarne alcuni: Casa Italia durante le Olimpiadi Invernali del 2006 e nello stesso anno l'incontro dell'ONU sull'immigrazione: "International Symposium on International Migration and Development"; il Forum Euro-Latinoamericano Columbus e "The UN Torino Retreat" nel 2007 e nel 2012; il Congresso Mondiale degli Architetti - XXIII UIA World Congress nel 2008 e il G8 University Summit nella primavera del 2009.

Gli spazi che il Politecnico di Torino offre sono privi di barriere architettoniche, idonei alla normativa sulla sicurezza vigente, raggiungibili e identificabili tramite apposita segnaletica (totem, paline, cartellonistica su piantana), adeguatamente dotati di condizionamento ambientale (a eccezione delle sale auliche del Castello del Valentino) e coperti da wi-fi.

L'eventuale utilizzo delle aree aperte adiacenti agli spazi viene concordato in relazione alle esigenze o a eventuali attività concomitanti.

Qui di seguito sono illustrati gli spazi disponibili per gli eventi, la configurazione delle sale, l'attrezzatura logistica e le dotazioni tecniche; queste ultime, ove non previste, possono essere comunque fornite su richiesta, definendo se a titolo gratuito, o a pagamento.

Gli eventi possono essere curati sia in modo esclusivo dall'Ateneo o in partnership con altre organizzazioni, sia affidati totalmente a terzi. In quest'ultimo caso le modalità e le condizioni d'uso sono dettagliate nell'apposito Regolamento per la concessione degli spazi fornito in sede di sopralluogo.

## Sede Centrale - C.so Duca degli Abruzzi 24

Il grande complesso della sede centrale con entrata principale da Corso Duca degli Abruzzi viene inaugurato nel Novembre del 1958 a seguito della completa distruzione dell'ex Museo Industriale durante la II Guerra Mondiale.

Il sistema di edifici di cui è composto, progettato inizialmente per aule, laboratori, uffici, luoghi per le esigenze dei diversi istituti, è stato nel corso degli anni successivamente ampliato in elevazione ed estensione, per soddisfare le mutate esigenze didattiche e gestionali: una particolare attenzione è stata posta alla vivibilità e alla gradevolezza degli ambienti tramite la creazione di sale studio, aree verdi e aree dedicate ai servizi.

Il programma di adeguamento alle norme in materia di sicurezza antincendio e di abbattimento delle barriere architettoniche rende l'intero sistema accessibile e fruibile in tutti gli spazi comuni.

## Cittadella Politecnica - C.so Castelfidardo 39

Il nuovo complesso della Cittadella Politecnica con entrata principale da Corso Castelfidardo, la cui realizzazione ha inizio nel 1997 con l'acquisizione da parte del Politecnico delle Ex Officine Grandi Riparazioni, non solo raddoppia gli spazi della sede centrale nella prima fase di espansione edilizia, ma determina anche la forte volontà di creare una forte relazione tra l'Ateneo e la struttura socio-economica del territorio.

Nasce così un unico complesso edilizio integrato, ad alta valenza architettonica e urbanistica in cui trovano spazio attività produttive, direzionali e di servizio alle imprese, all'Università e ai cittadini.



meeting  
@politto

## Aula Magna “Giovanni Agnelli”

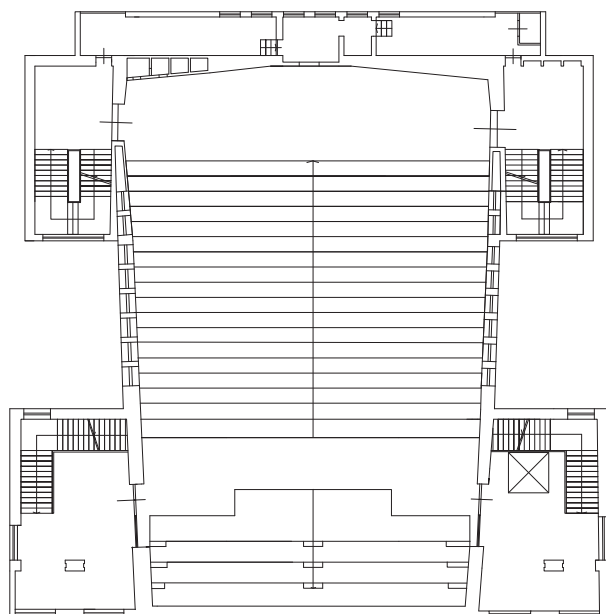
L'Aula Magna è la sala principale del Politecnico di Torino, da sempre intitolata all'illustre imprenditore piemontese Giovanni Agnelli.

Situata al primo piano del complesso dedicato all'area congressuale, è una sala concepita per grandi eventi: infatti dispone di 452 confortevoli poltroncine.

La Sala ha una configurazione a teatro con platea unica a gradoni, con un palco rialzato, due podi oratore e un tavolo conferenzieri posto davanti al palco.

Per garantire una perfetta visuale sono stati installati in sala due videoproiettori e due schermi.

Una regia centrale coordina tutte le funzioni audio e video per garantire al meglio lo svolgimento degli eventi in ogni fase congressuale.



### Caratteristiche dimensionali

Capienza totale massima	452
Lunghezza	31 m
Larghezza	17,20 m/21,50 m
Configurazione	platea fissa a gradoni con palco rialzato
Porte di accesso e porte di sicurezza	4 al primo piano 2 al secondo piano
Ascensori	1

### Dotazioni logistiche

Tavoli e sedie per punto di accoglienza	a richiesta (al PT e al P1)
Reception	al PT
Guardaroba non custodito	al PT
Spazio per coffee break o catering	al PT
Spazio per esposizioni temporanee	vd. Atrio
Toilette	al PT

### Dotazioni tecniche di sala

Postazione conferenzieri (microfono e monitor)	8 (5 microfoni, 4 monitor)
Podio oratore (microfono e monitor)	2
Impianto di amplificazione sonora wireless	SI
Impianto di illuminazione	luci dimmerabili e sezionabili
Internet	wired e wi-fi con registrazione
Schermo per proiezioni	2 motorizzati
Monitor plasma o LCD	2
Telecamere	3 brandeggiabili
Radio microfono palmare	2 (+2 su richiesta)
Radio microfono Lavalier	2
Videoproiettore	2
Proiettore diapositive	a richiesta
Computer multimediale	2
Lavagna luminosa elettronica	a richiesta
Predisposizione per la proiezione notebook	5
Lettore DVD	SI
Videoregistratore VCR	SI
Videoregistratore digitale	SI
Decoder satellitare	SI
Puntatore laser per schermo	SI
Presentation remote control	SI
Sistema di videoconferenza	a richiesta
Streaming audio e video	a richiesta
Collegamento audio e video	unidirezionale/bidirezionale con altre sale
Audioregistrazione	a richiesta
Videoregistrazione	a richiesta
Traduzione simultanea	a richiesta
Piattaforma elevatrice	SI (per accesso al palco)



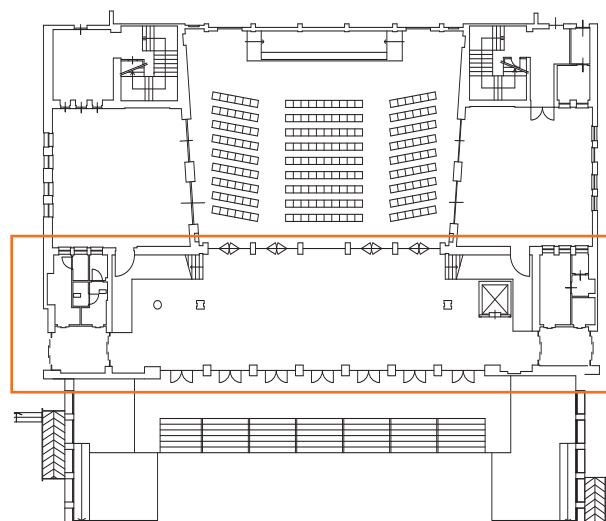
meeting  
pointo



## Atrio Sala Consiglio di Facoltà

La Sala è situata al pian terreno del complesso dedicato all'area congressuale, ospita eventi di media dimensione e principalmente viene utilizzata per ospitare esposizioni e catering. Il pavimento in marmo impreziosisce un ambiente molto luminoso, al quale si può accedere sia dal cortile interno, anch'esso utilizzato per allestimenti o esposizioni, che dai corridoi circostanti.

Un welcome desk fisso in legno di importanti dimensioni, dotato di collegamento telefonico con la regia dell'Aula Magna, fa di questo spazio un nodo cruciale anche per la migliore fruizione delle sale circostanti.



### Caratteristiche dimensionali

Capienza totale massima	160
Lunghezza	32 m
Larghezza	7 m
Configurazione	variabile, polifunzionale
Porte di accesso e porte di sicurezza	7 da esterno edificio 2 da interno edificio
Ascensori	NO

### Dotazioni logistiche

Tavoli e sedie per punto di accoglienza	welcome desk (3,90 m x 2,40 m) con segnaletica fissa
Reception	con collegamento telefonico con Sala Regia
Guardaroba non custodito	SI
Spazio per coffee break o catering	2 aree cucina mobile (5,15 m x 5,20 m) 2 salottini arredati 1 cortile interno
Spazio per esposizioni temporanee	SI
Toilette	SI

### Dotazioni tecniche di sala

Postazione conferenzieri (microfono e monitor)	NO
Podio oratore (microfono e monitor)	NO
Impianto di amplificazione sonora wireless	a richiesta
Impianto di illuminazione	sezionabile
Internet	wired e wi-fi con registrazione
Schermo per proiezioni	a richiesta
Monitor plasma o LCD	a richiesta
Telecamere	a richiesta
Radio microfono palmare	a richiesta
Radio microfono Lavalier	a richiesta
Videoproiettore	a richiesta
Proiettore diapositive	a richiesta
Computer multimediale	a richiesta
Lavagna luminosa elettronica	NO
Predisposizione per la proiezione notebook	NO
Lettore DVD	a richiesta
Videoregistratore VCR	NO
Videoregistratore digitale	NO
Decoder satellitare	NO
Puntatore laser per schermo	NO
Presentation remote control	NO
Sistema di videoconferenza	NO
Streaming audio e video	a richiesta
Collegamento audio e video	NO
Audioregistrazione	a richiesta
Videoregistrazione	a richiesta
Traduzione simultanea	NO



meeting  
@politico

## Sala Consiglio di Facoltà

La Sala Consiglio di Facoltà, come si può intuire dal nome, era inizialmente utilizzata per ospitare i Consigli di Facoltà.

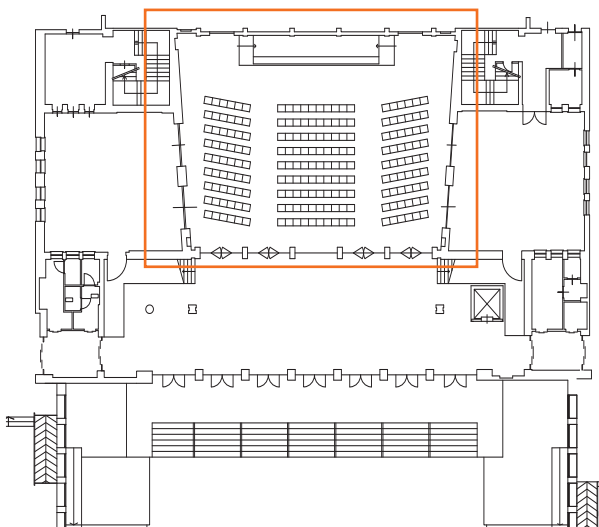
La Sala è situata al pian terreno nel complesso dedicato all'area congressuale, può ospitare eventi di media dimensione, infatti dispone di 200 posti seduti e circa 220 posti in piedi.

La Sala ha una configurazione con platea variabile polifunzionale, con una postazione fissa dei conferenzieri e un podio. È una sala polivalente, può essere usata per ospitare conferenze, ma anche esposizioni e catering.

Lo schermo principale motorizzato è posto a parete, dietro il tavolo dei conferenzieri.

Una regia centrale coordina tutte le funzioni audio e video per garantire al meglio lo svolgimento degli eventi in ogni fase congressuale.

In stretta adiacenza si colloca l'ampio cortile interno che può essere utilizzato per allestimenti, mostre o esposizioni.



### Caratteristiche dimensionali

Capienza totale massima	200 seduti, 220 in piedi
Lunghezza	19 m/21,40 m
Larghezza	14,70 m
Altezza	4,20 m/6,10 m
Configurazione	variabile, polifunzionale
Porte di accesso e porte di sicurezza	4
Ascensori	NO

### Dotazioni logistiche

Tavoli e sedie per punto di accoglienza	welcome desk (3,90 m x 2,40 m) con segnaletica fissa
Reception	con collegamento telefonico regia Aula Magna
Guardaroba non custodito	SI
Spazio per coffee break o catering	SI
Spazio per esposizioni temporanee	2 aree cucina mobile (5,15 m x 5,20 m) 2 salottini arredati cortile interno
Toilette	SI

### Dotazioni tecniche di sala

Postazione conferenzieri (microfono e monitor)	6 (5 microfoni, 3 monitor)
Podio oratore (microfono e monitor)	1
Impianto di amplificazione sonora wireless	SI
Impianto di illuminazione	sezionabile e dimmerabile
Internet	wired e wi-fi con registrazione
Schermo per proiezioni	motorizzato
Monitor plasma o LCD	a richiesta
Telecamere	2 brandeggiabili
Radio microfono palmare	1 (+2 su richiesta)
Radio microfono Lavalier	1
Videoproiettore	1
Proiettore diapositive	a richiesta
Computer multimediale	2
Lavagna luminosa elettronica	1
Predisposizione per la proiezione notebook	4
Lettore DVD	SI
Videoregistratore VCR	SI
Videoregistratore digitale	a richiesta
Decoder satellitare	NO
Puntatore laser per schermo	SI
Presentation remote control	SI
Sistema di videoconferenza	a richiesta
Streaming audio e video	a richiesta
Collegamento audio e video	unidirezionale/bidirezionale a richiesta con le aule
Audioregistrazione	a richiesta
Videoregistrazione	a richiesta
Traduzione simultanea	a richiesta



meeting  
@politio

## Aule didattiche (Aula 1, 2, 3, 4, 5, 6)

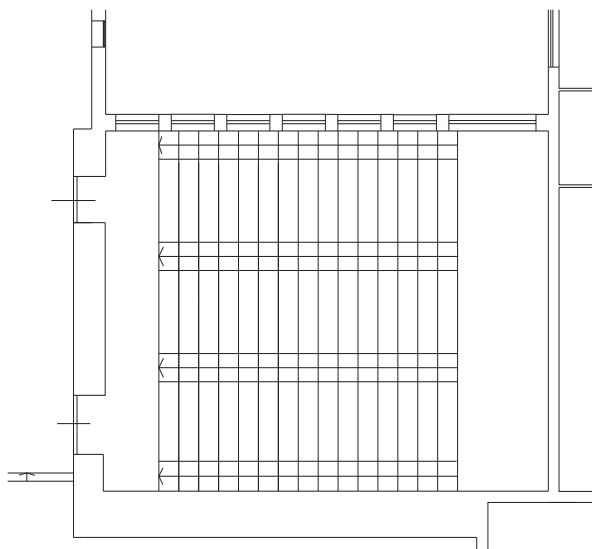
Nella sede centrale del Politecnico di Torino in Corso Duca degli Abruzzi, lungo i due corridoi paralleli dell'edificio principale, sono situate le storiche e grandi aule didattiche dell'Ateneo.

Le aule si dividono in pari e dispari, e si affacciano su due corridoi, che abbracciano il cortile centrale, al fondo del quale si innalza l'edificio che ospita l'Aula Magna e la Sala Consiglio di Facoltà.

Dalle sei Aule si può raggiungere facilmente il cortile centrale, che si sviluppa su due differenti livelli ed è attrezzato con panchine, aiuole, alberi e spazi verdi.

Sono attrezzate, inoltre, con moderne apparecchiature multimediali e sono principalmente destinate ad ospitare attività didattiche. Grazie alla loro comoda collocazione sono utilizzabili per convegni e congressi e in particolare per le sessioni di lavoro parallele.

Inoltre è possibile creare un collegamento bidirezionale audio-video tra le differenti aule e anche con le due principali sale congressi, l'Aula Magna e la Sala Consiglio di Facoltà.



### Caratteristiche dimensionali

Capienza totale massima	300/360 posti
Lunghezza	20 m/30 m
Larghezza	15 m/25 m
Configurazione	platea fissa a gradoni
Porte di accesso e porte di sicurezza	2 1 o 2
Ascensori	NO

### Dotazioni logistiche

Tavoli e sedie per punto di accoglienza	a richiesta
Reception	a richiesta
Guardaroba non custodito	a richiesta
Spazio per coffee break o catering	a richiesta
Spazio per esposizioni temporanee	a richiesta
Toilette	SI

### Dotazioni tecniche di sala

Postazione conferenzieri (microfono e monitor)	Cattedra attrezzata (1 microfono e 1 monitor)
Podio oratore (microfono e monitor)	NO
Impianto di amplificazione sonora wireless	SI
Impianto di illuminazione	sezionabile e dimmerabile
Internet	wired e wi-fi con registrazione
Schermo per proiezioni	motorizzato a richiesta
Monitor plasma o LCD	a richiesta
Telecamere	a richiesta
Radio microfono palmare	a richiesta
Radio microfono Lavalier	SI
Videoproiettore	SI
Proiettore diapositive	a richiesta
Computer multimediale	a richiesta
Lavagna luminosa elettronica	SI
Predisposizione per la proiezione notebook	SI
Lettore DVD	SI
Videoregistratore VCR	SI
Videoregistratore digitale	a richiesta
Decoder satellitare	NO
Puntatore laser per schermo	a richiesta
Presentation remote control	a richiesta
Sistema di videoconferenza	a richiesta
Streaming audio e video	a richiesta
Collegamento audio e video	bidirezionale con le aule dispari e unidirezionale con le aule pari
Audioregistrazione	a richiesta
Videoregistrazione	a richiesta
Traduzione simultanea	a richiesta



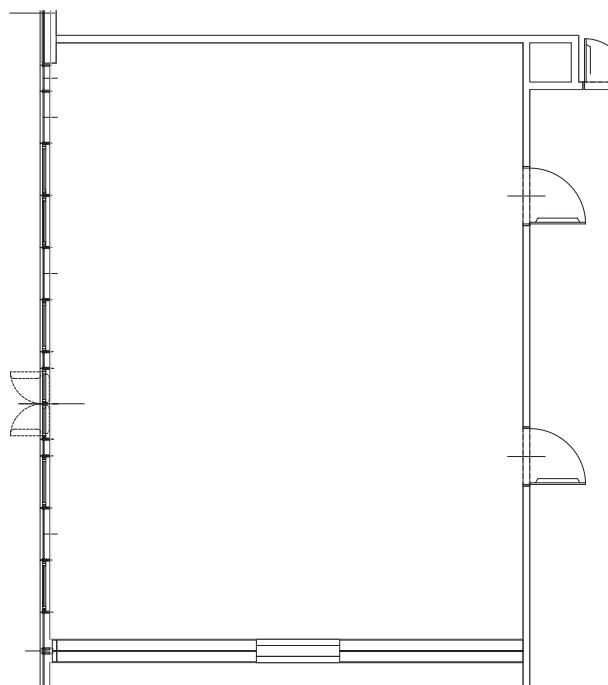
meeting  
@politio

## Corte interrata - Aule I dalla 1 alla 12

Nell'area compresa tra l'edificio Ex-Fucine e l'edificio Ex-Tornerie, è stato realizzato un nuovo volume interrato, con locali distribuiti intorno ad una corte interna ribassata con sistemazione a verde. Si accede agli spazi della Corte da due volumi di corpi scala, uno a Sud e l'altro a Nord, attestati dall'esterno con i rispettivi montacarichi.

Le dodici Aule, attrezzate con moderne apparecchiature multimediali, sono principalmente destinate ad ospitare attività didattiche e, data la loro comoda collocazione, sono utilizzabili per sessioni di lavoro parallele. Inoltre, grazie al collegamento audio e video tra l'aula 11 e l'Aula 3I è possibile anche allestire una sessione plenaria con circa 300 posti.

L'edificio è dotato di portineria.



### Caratteristiche dimensionali

Capienza totale massima	50/150
Lunghezza	12 m/20 m
Larghezza	8 m/12 m
Configurazione	platea fissa
Porte di accesso e porte di sicurezza	2
Ascensori	SI

### Dotazioni logistiche

Tavoli e sedie per punto di accoglienza	a richiesta
Reception	a richiesta
Guardaroba non custodito	a richiesta
Spazio per coffee break o catering	SI
Spazio per esposizioni temporanee	SI
Spazi esterni adiacenti	2 aree per cucine mobili (11 m x 8 m) area verde
Toilette	SI

### Dotazioni tecniche di sala

Postazione conferenzieri (microfono e monitor)	1 cattedra attrezzata
Podio oratore (microfono e monitor)	NO
Impianto di amplificazione sonora wireless	SI
Impianto di illuminazione Internet	sezionabile e dimmerabile wired e wi-fi con registrazione
Postazioni in platea dotate di cablaggio elettrico	SI
Schermo per proiezioni	motorizzato
Monitor plasma o LCD	a richiesta
Telecamere	a richiesta
Radio microfono palmare	a richiesta
Radio microfono Lavalier	SI
Videoproiettore	SI
Proiettore diapositive	a richiesta
Computer multimediale	a richiesta
Lavagna luminosa elettronica	SI
Lavagne in ardesia	6 (4 scorrevoli)
Predisposizione per la proiezione notebook	SI
Lettore DVD	SI
Videoregistratore VCR	a richiesta
Videoregistratore digitale	a richiesta
Decoder satellitare	NO
Puntatore laser per schermo	a richiesta
Presentation remote control	a richiesta
Sistema di videoconferenza	a richiesta
Streaming audio e video	a richiesta
Collegamento audio e video	SI (tra aula 11 e 3I)
Audioregistrazione	a richiesta
Videoregistrazione	a richiesta
Traduzione simultanea	a richiesta



meeting  
@politico

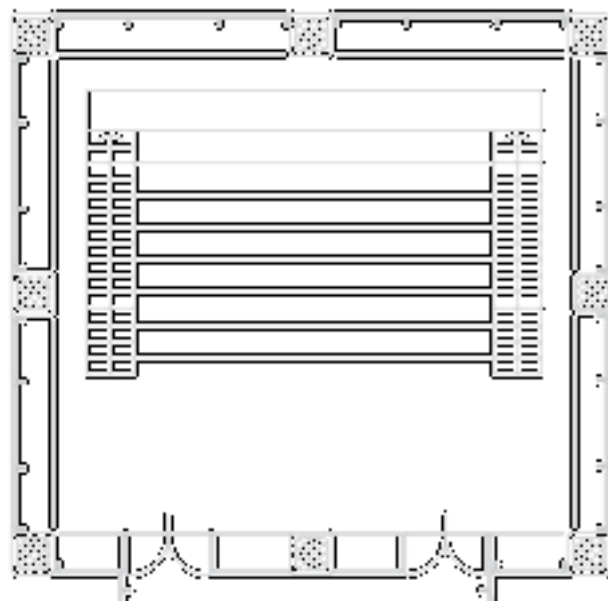


## Aula Magna sede Lingotto

L'Aula Magna del Lingotto progettata e arredata dall'Architetto Renzo Piano, ha una configurazione a teatro con platea unica a gradoni, con un palco, un tavolo conferenzieri e un podio oratore.

Per garantire una perfetta visuale sono stati installati in sala un videoproiettore ed uno schermo.

Una regia centrale coordina tutte le funzioni audio e video per garantire al meglio lo svolgimento degli eventi in ogni fase congressuale.



### Caratteristiche dimensionali

Capienza totale massima	128
Lunghezza	11,06 m
Larghezza	11,82 m
Configurazione	platea fissa a gradoni
Porte di accesso e porte di sicurezza	2
Ascensori	NO

### Dotazioni logistiche

Tavoli e sedie per punto di accoglienza	a richiesta
Reception	a richiesta
Guardaroba non custodito	SI
Spazio per coffee break o catering	SI
Spazio per esposizioni temporanee	SI
Toilette	SI

### Dotazioni tecniche di sala

Postazione conferenzieri (microfono e monitor)	4 postazioni (4 microfoni e 3 monitor)
Podio oratore (microfono e monitor)	1
Impianto di amplificazione sonora wireless	SI
Impianto di illuminazione	sezionabile e dimmerabile
Internet	wired e wi-fi con registrazione
Schermo per proiezioni	fisso a parete
Monitor plasma o LCD	2
Telecamere	2 brandeggiabili
Radio microfono palmare	2
Radio microfono Lavalier	1
Videoproiettore	1
Proiettore diapositive	a richiesta
Computer multimediale	2
Lavagna luminosa elettronica	a richiesta
Predisposizione per la proiezione notebook	4
Lettore DVD	SI
Videoregistratore VCR	SI
Videoregistratore digitale	SI
Decoder satellitare	NO
Puntatore laser per schermo	SI
Presentation remote control	a richiesta
Sistema di videoconferenza	a richiesta
Streaming audio e video	a richiesta
Collegamento audio e video	unidirezionale con le aule 201, 202, 301, 302
Audioregistrazione	a richiesta
Videoregistrazione	a richiesta
Traduzione simultanea	a richiesta

meeting  
@politico

## Castello del Valentino - Viale Mattioli 39

Riconosciuto dall'Unesco nel 1997 come "patrimonio dell'umanità" appartenente al sito seriale delle "Residenze Reali del Piemonte", il Castello sorge sulle sponde del Po ed è monumento storico del capoluogo piemontese e sede principale dei Dipartimenti di Architettura del Politecnico di Torino.

La residenza sabauda è stata realizzata in più fasi progettuali a partire dalla metà del Cinquecento; dopo un iter complesso di vendite e permuthe pervenne in dono, da parte del Duca Carlo Emanuele I, alla giovane nuora Cristina, figlia del re di Francia, andata in sposa a Vittorio Amedeo I.

Dal 1621 si avviò una radicale ristrutturazione della residenza secondo il modello francese del *pavillon-système* (Amedeo e Carlo di Castellamonte) che ne fece la *maison de plaisance* della principessa.

Inizialmente definito dall'affaccio principale verso il Po, al quale è collegato da un sistema di scalinate e giardini, la residenza ha progressivamente perso il carattere di villa fluviale per privilegiare, prima, il rapporto con il territorio segnato da viali alberati e, da metà Ottocento, il legame con la città.

Il XIX secolo vede il Castello ospitare la caserma del Genio Pontieri e, occasionalmente, diventare sede delle prime esposizioni di arte, artigianato e industria.

La legge Casati del 1859 istituisce qui la Regia Scuola di Applicazione per gli Ingegneri di Torino, successivamente Regio Politecnico.

### Piano aulico

Mentre si compiono i lavori di ampliamento e di ridefinizione architettonica sotto la direzione di Carlo e Amedeo di Castellamonte, per volontà di Cristina di Francia si procede con la decorazione dei due appartamenti del piano nobile, identici per numero di locali e disposizione, differenti negli apparati decorativi realizzati dai mastri luganesi operanti presso la corte sabauda.

Composti entrambi da cinque stanze e un gabinetto sono connotati diversamente nelle decorazioni e negli affreschi: l'appartamento a sud, dagli stucchi dorati, fu destinato a Cristina di Francia.

L'appartamento a settentrione per il giovane principe ereditario Carlo Emanuele, è caratterizzato invece dal colore bianco degli stucchi.

Il Salone d'Onore unisce i due appartamenti di rappresentanza e si posiziona al centro dell'intera struttura della residenza, punto di vista privilegiato verso il fiume e la collina prospiciente.





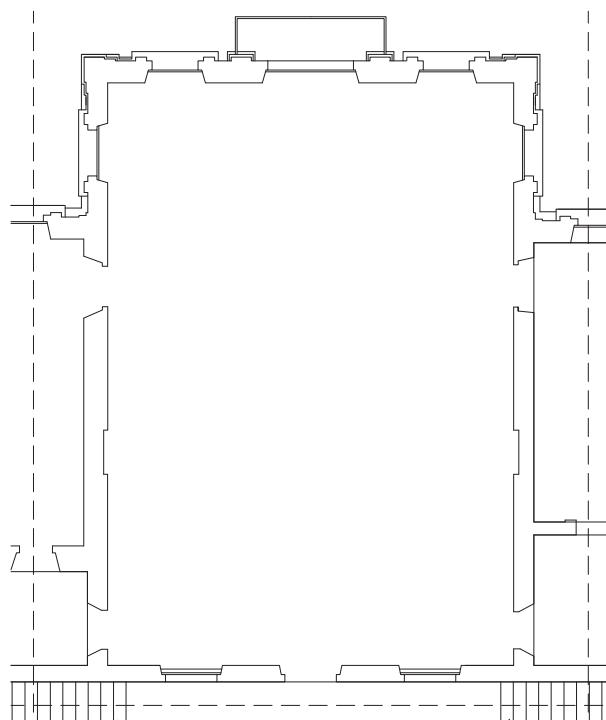
meeting  
@politto

## Salone d'Onore

La grande sala a doppia altezza è l'opera più impegnativa dal punto di vista dell'iconografia; architettonicamente segna il raccordo tra i due appartamenti simmetrici destinati alla Reggente Cristina e al principe ereditario, attraverso la loggia e lo scalone a doppia rampa.

Uno sfondato prospettico sulle pareti e le scene dipinte sottolineano i molti e antichi rapporti d'alleanza intercorsi fra i duchi sabaudi e i re di Francia.

Il restauro della sala avviato agli inizi degli anni Novanta ha interessato gli affreschi e il consolidamento statico della volta; in tale occasione è stato posato un pavimento in cotto simile a quello originario.



### Caratteristiche dimensionali

Capienza totale massima	100
Lunghezza	15,40 m
Larghezza	11 m
Configurazione	platea variabile
Porte di accesso e porte di sicurezza	1 2
Ascensori	SI

### Dotazioni logistiche

Tavoli e sedie per punto di accoglienza	a richiesta (PT o P1)
Reception	a richiesta (PT o P1)
Guardaroba non custodito	SI
Spazio per coffee break o catering	vd. Sala Colonne
Spazio per esposizioni temporanee	vd. Sala Colonne
Toilette	SI

### Dotazioni tecniche di sala

Postazione conferenzieri (microfono e monitor)	8
Podio oratore (microfono e monitor)	SI
Impianto di amplificazione sonora wireless	SI
Impianto di illuminazione	lampadario storico sezionabile
Internet	wired e wi-fi con registrazione
Schermo per proiezioni	motorizzato
Monitor plasma o LCD	SI
Telecamere	1 brandeggiabile
Radio microfono palmare	SI
Radio microfono Lavalier	SI
Videoproiettore	1
Proiettore diapositive	a richiesta
Computer multimediale	a richiesta
Lavagna luminosa elettronica	a richiesta
Predisposizione per la proiezione notebook	5
Lettore DVD	SI
Videoregistratore VCR	SI
Videoregistratore digitale	SI
Decoder satellitare	NO
Puntatore laser per schermo	SI
Presentation remote control	SI
Sistema di videoconferenza	a richiesta
Streaming audio e video	a richiesta
Collegamento audio e video	unidirezionale con altre sale
Audioregistrazione	SI
Videoregistrazione	a richiesta
Traduzione simultanea	a richiesta



meeting  
@politico

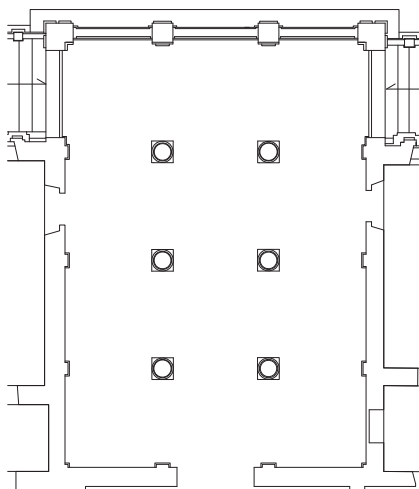
## Sala delle Colonne

In posizione centrale rispetto alla corte del Castello si trovano l'atrio porticato e l'antica Sala del Palazzo.

Nella revisione secentesca ad opera di Amedeo di Castellamonte questa sala assunse nuova importanza e, trovandosi aperta direttamente sul grande scalone che scende fino al livello del Po, assorbì la funzione di grandioso atrio passante tra il fronte città e il fronte fiume. È arricchita dalla presenza di sei robuste colonne doriche in breccia a macchia vecchia svizzera, simili a quelle del portico esterno che, con il sistema di volte, reggono il soprastante Salone d'Onore. La sala rappresenta la perfetta transizione tra fiume, natura e ambiente costruito.

Lo scalone imperiale d'Onore e il piano aulico si contrappongono alla ricercata naturalezza di questa sala in cui è presente la pavimentazione in ciottoli di fiume eseguita nel corso del restauro del 1961 e un'ampia superficie finestrata da cui si gode di una vista panoramica eccezionale.

Per le sue caratteristiche spaziali questo ambiente è stato adibito ad ospitare mostre ed esposizioni temporanee.



### Caratteristiche dimensionali

Capienza totale massima	80 seduti, 120 in piedi
Lunghezza	15,40 m
Larghezza	11 m
Configurazione	variabile, polifunzionale
Porte di accesso e porte di sicurezza	1 2
Ascensori	NO

### Dotazioni logistiche

Tavoli e sedie per punto di accoglienza	a richiesta
Reception	a richiesta
Guardaroba non custodito	SI
Spazio per coffee break o catering	SI
Spazio per esposizioni temporanee	pareti attrezzate con faretti e griglie espositive
Toilette	SI

### Dotazioni tecniche di sala

Postazione conferenzieri (microfono e monitor)	a richiesta
Podio oratore (microfono e monitor)	a richiesta
Impianto di amplificazione sonora wireless	a richiesta
Impianto di illuminazione	illuminazione museale
Internet	wi-fi con registrazione
Schermo per proiezioni	a richiesta
Monitor plasma o LCD	a richiesta
Telecamere	a richiesta
Radio microfono palmare	a richiesta
Radio microfono Lavalier	a richiesta
Videoproiettore	a richiesta
Proiettore diapositive	a richiesta
Computer multimediale	a richiesta
Lavagna luminosa elettronica	a richiesta
Predisposizione per la proiezione notebook	NO
Lettore DVD	a richiesta
Videoregistratore VCR	a richiesta
Videoregistratore digitale	a richiesta
Decoder satellitare	NO
Puntatore laser per schermo	a richiesta
Presentation remote control	a richiesta
Sistema di videoconferenza	NO
Streaming audio e video	NO
Collegamento audio e video	a richiesta
Audioregistrazione	a richiesta
Videoregistrazione	a richiesta
Traduzione simultanea	a richiesta



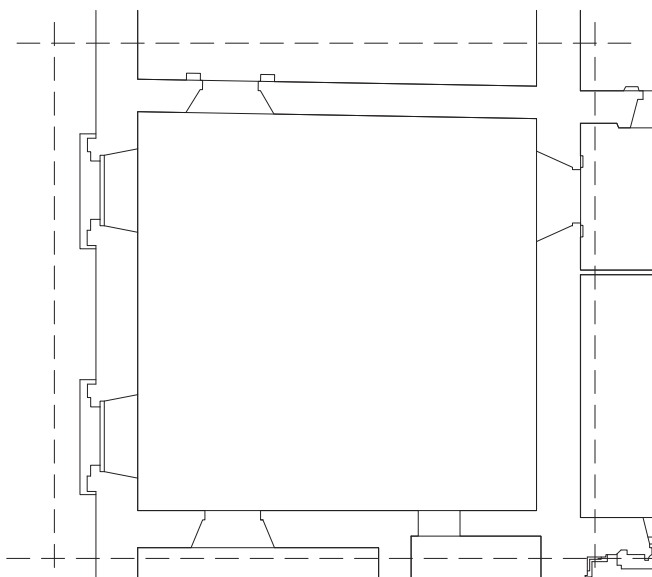
meeting  
@politio



## Stanza della Caccia

La Stanza della Caccia si trova al primo piano aulico nell'appartamento lato nord destinato al Principe Carlo Emanuele di Savoia, in diretta comunicazione con la Stanza delle Feste e dei Fasti e la Stanza della Magnificenza.

È dedicata negli affreschi e negli stucchi ad una delle attività praticate dalla corte con maggiore impegno e assiduità: la caccia. Al centro della volta l'affresco rappresenta Diana tra le ninfe; dopo e sul cartiglio la scritta recita "Bellica Facta Parant" nell'allusione retorica seicentesca di identità tra caccia e guerra. La parte restante del soffitto è interamente occupata dagli stucchi bianchi dei Casella che raffigurano un corteo di fiere. I restauri, che si sono conclusi nella primavera 2007, hanno restituito alla sala il suo antico e originario splendore.



### Caratteristiche dimensionali

Capienza totale massima	30
Lunghezza	8,50 m
Larghezza	8,60 m
Configurazione	platea variabile
Porte di accesso e porte di sicurezza	1 2
Ascensori	SI

### Dotazioni logistiche

Tavoli e sedie per punto di accoglienza	a richiesta
Reception	a richiesta
Guardaroba non custodito	a richiesta
Spazio per coffee break o catering	a richiesta
Spazio per esposizioni temporanee	a richiesta
Toilette	SI

### Dotazioni tecniche di sala

Postazione conferenzieri (microfono e monitor)	5
Podio oratore (microfono e monitor)	NO
Impianto di amplificazione sonora wireless	a richiesta
Impianto di illuminazione	illuminazione museale
Internet	illuminazione museale
Schermo per proiezioni	wired e wi-fi con registrazione
Monitor plasma o LCD	motorizzato
Telecamere	a richiesta
Radio microfono palmare	a richiesta
Radio microfono Lavalier	a richiesta
Videoproiettore	a richiesta
Proiettore diapositive	a richiesta
Computer multimediale	a richiesta
Lavagna luminosa elettronica	a richiesta
Predisposizione per la proiezione notebook	a richiesta
Lettore DVD	NO
Videoregistratore VCR	a richiesta
Videoregistratore digitale	NO
Decoder satellitare	NO
Puntatore laser per schermo	a richiesta
Presentation remote control	a richiesta
Sistema di videoconferenza	a richiesta
Streaming audio e video	NO
Collegamento audio e video	NO
Audioregistrazione	NO
Videoregistrazione	a richiesta
Traduzione simultanea	a richiesta



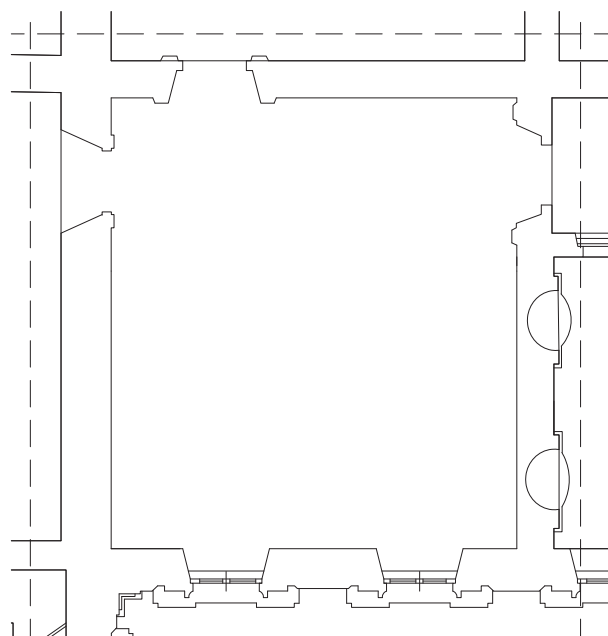
meeting  
@politio

## Stanza delle Feste e dei Fasti

Il primo ambiente a cui si accede tramite il breve corridoio di connessione dal Salone d'Onore sul piano Aulico nobile è questa Sala, in perfetta relazione di simmetria con la Stanza dei Gigli.

Nel grande tondo del soffitto è rappresentata la glorificazione della Magnificenza sovrana, a cui le arti e le scienze danno fama eterna, come illustra la scritta "Luce Mansura Per Aevum" che incorona la figura femminile. In questa stanza lo stucco bianco è dominante e si snoda libero dai vincoli architettonici. Ai telamoni e ai putti di collegamento tra i riquadri ovoidi, si uniscono gruppi di putti reggenti la palma, simbolo del trionfo.

Gli stucchi e gli affreschi restaurati tra il 2005 e il 2006 hanno svelato l'unico riquadro affrescato che raffigura una pubblica festa nello spazio di parata creato appositamente davanti a Palazzo Madama, nel centro storico della città.



### Caratteristiche dimensionali

Capienza totale massima	16/20
Lunghezza	8,50 m
Larghezza	7,60 m
Configurazione	tavola rotonda
Porte di accesso e porte di sicurezza	1
Ascensori	SI

### Dotazioni logistiche

Tavoli e sedie per punto di accoglienza	a richiesta
Reception	a richiesta
Guardaroba non custodito	a richiesta
Spazio per coffee break o catering	a richiesta
Spazio per esposizioni temporanee	a richiesta
Toilette	SI

### Dotazioni tecniche di sala

Postazione conferenzieri (microfono e monitor)	NO
Podio oratore (microfono e monitor)	NO
Impianto di amplificazione sonora wireless	a richiesta
Impianto di illuminazione	illuminazione museale
Internet	wired e wi-fi con registrazione
Schermo per proiezioni	motorizzato
Monitor plasma o LCD	a richiesta
Telecamere	a richiesta
Radio microfono palmare	a richiesta
Radio microfono Lavalier	a richiesta
Videoproiettore	a richiesta
Proiettore diapositive	a richiesta
Computer multimediale	a richiesta
Lavagna luminosa elettronica	a richiesta
Predisposizione per la proiezione notebook	NO
Lettore DVD	a richiesta
Videoregistratore VCR	a richiesta
Videoregistratore digitale	a richiesta
Decoder satellitare	NO
Puntatore laser per schermo	a richiesta
Presentation remote control	a richiesta
Sistema di videoconferenza	a richiesta
Streaming audio e video	a richiesta
Collegamento audio e video	NO
Audioregistrazione	a richiesta
Videoregistrazione	a richiesta
Traduzione simultanea	a richiesta

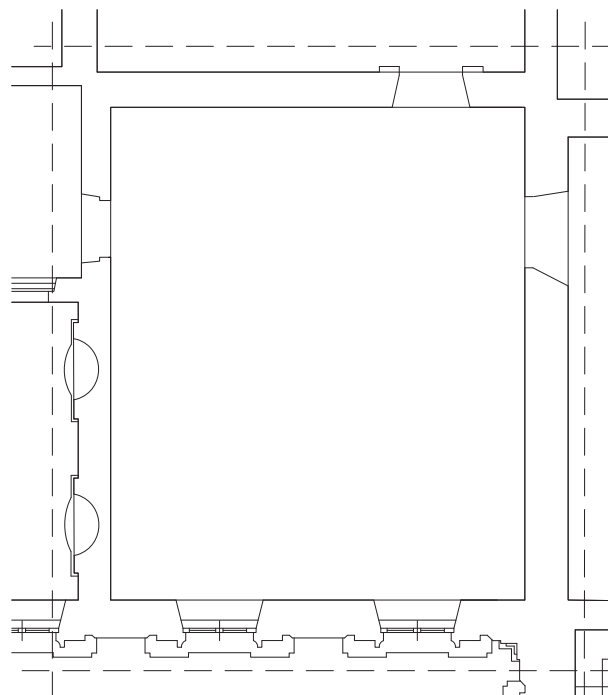


meeting  
@politico

## Stanza dei Gigli

Questa sala si trova al primo piano aulico nell'appartamento lato Sud destinato a Maria Cristina di Francia, in diretta comunicazione con la Stanza delle Rose e la Stanza del Vallentino. La stanza trae la propria denominazione dal motivo araldico del giglio di Francia, caratterizzante lo stemma araldico di famiglia simbolo delle origini della futura sposa di Vittorio Amedeo I di Savoia, Cristina.

Il simbolo è ripreso insistentemente negli stucchi e nelle pitture: il restauro, conclusosi nel 2000, ha restituito il colore e la luminosità originaria alla decorazione complessiva nel rapporto bianco-oro.



### Caratteristiche dimensionali

Capienza totale massima	30
Lunghezza	9 m
Larghezza	7,60 m
Configurazione	platea variabile
Porte di accesso e porte di sicurezza	1 1
Ascensori	SI

### Dotazioni logistiche

Tavoli e sedie per punto di accoglienza	a richiesta
Reception	a richiesta
Guardaroba non custodito	a richiesta
Spazio per coffee break o catering	a richiesta
Spazio per esposizioni temporanee	a richiesta
Toilette	SI

### Dotazioni tecniche di sala

Postazione conferenzieri (microfono e monitor)	5
Podio oratore (microfono e monitor)	a richiesta
Impianto di amplificazione sonora wireless	a richiesta
Impianto di illuminazione	illuminazione museale
Internet	wired e wi-fi con registrazione
Schermo per proiezioni	motorizzato
Monitor plasma o LCD	a richiesta
Telecamere	a richiesta
Radio microfono palmare	a richiesta
Radio microfono Lavalier	a richiesta
Videoproiettore	a richiesta
Proiettore diapositive	a richiesta
Computer multimediale	a richiesta
Lavagna luminosa elettronica	a richiesta
Predisposizione per la proiezione notebook	NO
Lettore DVD	a richiesta
Videoregistratore VCR	a richiesta
Videoregistratore digitale	a richiesta
Decoder satellitare	NO
Puntatore laser per schermo	a richiesta
Presentation remote control	a richiesta
Sistema di videoconferenza	a richiesta
Streaming audio e video	a richiesta
Collegamento audio e video	a richiesta
Audioregistrazione	a richiesta
Videoregistrazione	a richiesta
Traduzione simultanea	a richiesta

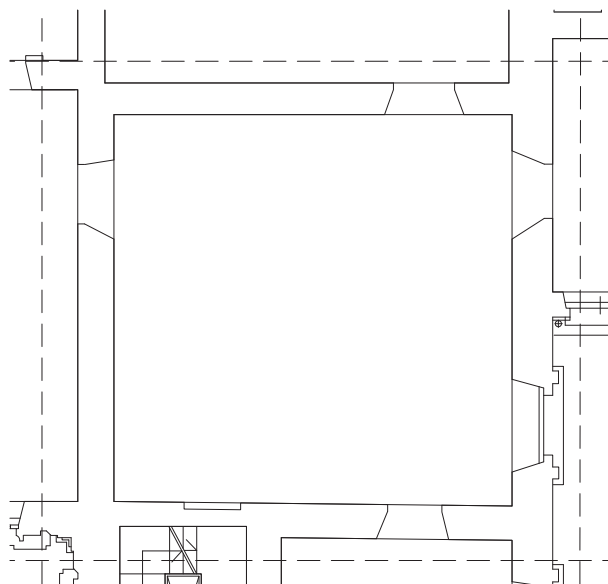


meeting  
@politico

## Stanza della Nascita dei Fiori o del Vallentino

La sala è situata al primo piano aulico nell'appartamento che si affaccia al lato Sud, in adiacenza con la Stanza dei Pianeti o dello Zodiaco e la Stanza dei Gigli.

La sala, denominata anche Stanza della Nascita dei Fiori, è stata restaurata alla fine degli anni Novanta; in tale occasione agli stucchi e agli affreschi della volta e della fascia sottostante è stata restituita la cromia originaria. La tappezzeria damascata del 1928, gravemente danneggiata e non in sintonia con il disegno originale, è stata sostituita con un rivestimento in stoffa tesa alle pareti. Questo fu il primo ambiente ad essere decorato all'interno del palazzo seicentesco con l'intento di celebrare il felice matrimonio tra Vittorio Amedeo e Cristina.



### Caratteristiche dimensionali

Capienza totale massima	12/16
Lunghezza	8,50 m
Larghezza	8,80 m
Configurazione	Tavola rotonda
Porte di accesso e porte di sicurezza	1 1
Ascensori	SI

### Dotazioni logistiche

Tavoli e sedie per punto di accoglienza	a richiesta
Reception	a richiesta
Guardaroba non custodito	a richiesta
Spazio per coffee break o catering	a richiesta
Spazio per esposizioni temporanee	a richiesta
Toilette	SI

### Dotazioni tecniche di sala

Postazione conferenzieri (microfono e monitor)	NO
Podio oratore (microfono e monitor)	NO
Impianto di amplificazione sonora wireless	a richiesta
Impianto di illuminazione	illuminazione museale
Internet	wired e wi-fi con registrazione
Schermo per proiezioni	motorizzato
Monitor plasma o LCD	a richiesta
Telecamere	a richiesta
Radio microfono palmare	a richiesta
Radio microfono Lavalier	a richiesta
Videoproiettore	a richiesta
Proiettore diapositive	a richiesta
Computer multimediale	a richiesta
Lavagna luminosa elettronica	a richiesta
Predisposizione per la proiezione notebook	NO
Lettore DVD	a richiesta
Videoregistratore VCR	a richiesta
Videoregistratore digitale	a richiesta
Decoder satellitare	NO
Puntatore laser per schermo	a richiesta
Presentation remote control	a richiesta
Sistema di videoconferenza	NO
Streaming audio e video	NO
Collegamento audio e video	NO
Audioregistrazione	a richiesta
Videoregistrazione	a richiesta
Traduzione simultanea	a richiesta

© Politecnico di Torino, Ottobre 2012

**Realizzazione e progetto grafico**

Ufficio Promozione Immagine

**Stampa**

AGIT MARIOGROS - Beinasco (To)

**Stampato su**

Symbol Freelifa Satin 90/300 g:  
carta patinata ecologica; certificata FSC









**POLITECNICO  
DI TORINO**

Corso Duca degli Abruzzi, 24  
10129 TORINO - Italia  
[www.polito.it](http://www.polito.it)