



Agenzia Nazionale di Valutazione  
del sistema Universitario e della Ricerca  
National Agency for the Evaluation  
of Universities and Research Institutes

AFFILIATE OF  
ENQA

# Indicatori della didattica e monitoraggio dei corsi

Giuseppe Carci  
(ANVUR)

Workshop «La didattica universitaria in Italia. Una prima ricognizione»  
Roma 18 marzo 2016

# Indicatori AVA: un quadro di sintesi

- Informazioni sull'ateneo e sui corsi di studio, arricchite da informazioni qualitative (Es. Relazione dei Nuclei - Schede SUA), a disposizione:
  - **degli atenei** come strumento di monitoraggio finalizzato alla definizione della loro politica di qualità della didattica;
  - **dell'ANVUR e delle CEV** quale supporto informativo necessario per le attività connesse all'Accreditamento Periodico delle Sedi e dei Corsi di Studio, oltre che per la Valutazione Periodica della didattica.
- Il Corso di Studio può essere **comparato** con i corsi della stessa classe di laurea e tipologia, per l'intero territorio nazionale o per ripartizione.
- Gli indicatori sui corsi, opportunamente aggregati, possono restituire il **posizionamento** relativo dell'ateneo in relazione alle carriere dei suoi studenti, favorendone l'autovalutazione.

## Aree

- **Carriera accademica dello studente:** dati già pienamente disponibili da anagrafe; L'Anvur realizza:
  - **Indicatori in Schede** (Atenei e tutti i CDS italiani)
  - **Analisi dei percorsi di studio** (coorti di immatricolati)
- **Attrattività del corso e internazionalizzazione**
- **Sostenibilità didattica:** studio fattibilità dati scheda sua-cds
- **Soddisfazione dello studente:** sull'intero corso dati almalaurea;
- **Esiti occupazionali:** dati almalaurea e in prospettiva banche dati amministrative

# Utilità, utilizzo, diffusione degli indicatori

## *Utilizzo da parte:*

- **degli Atenei**, in particolare dei responsabili dei corsi di studio, presidi di qualità, commissioni paritetiche e nuclei di valutazione
- **dell'Anvur** (es. rapporto sullo stato del sistema universitario), commissioni di esperti della valutazione nelle visite periodiche

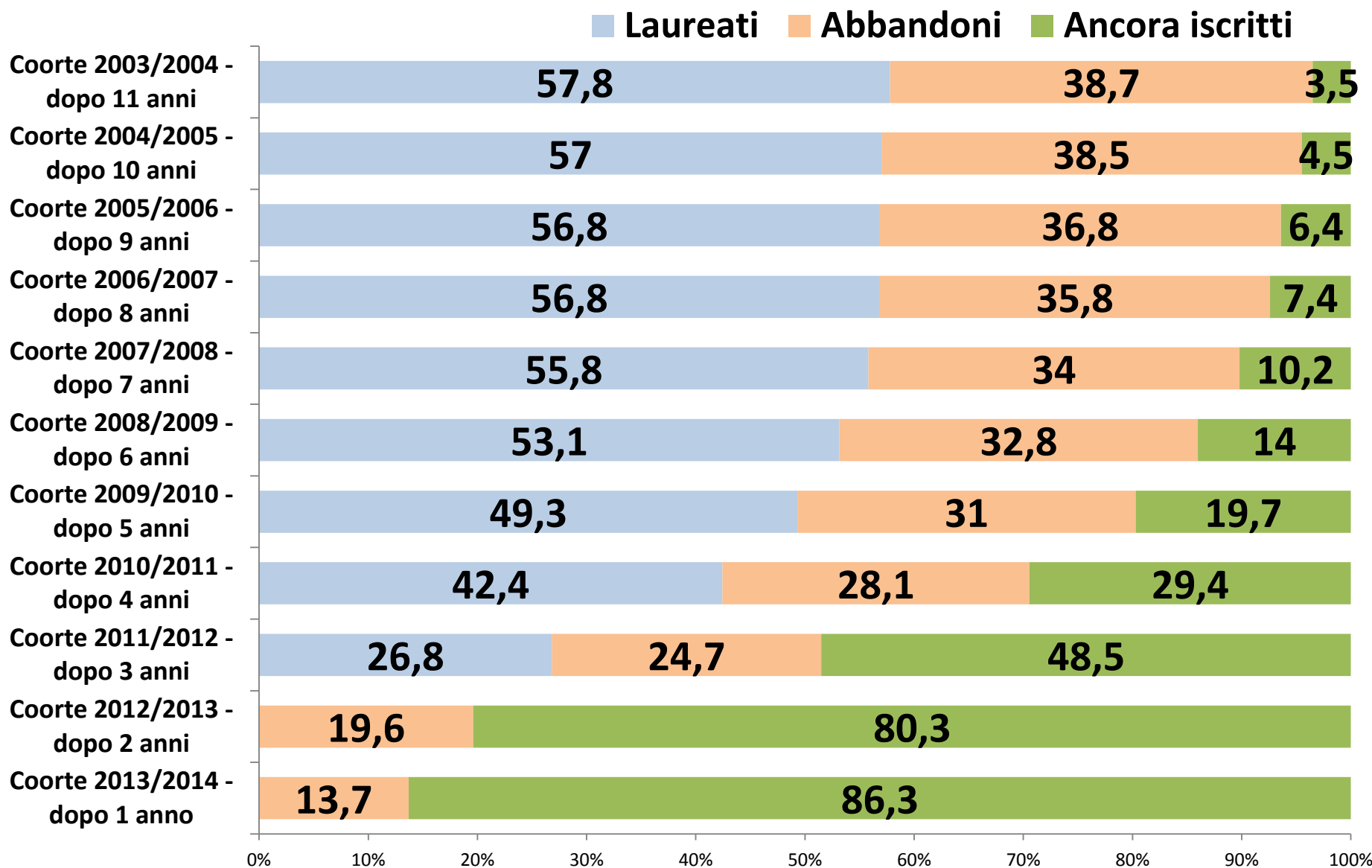
## *Utilità:*

- riteniamo che questi dati possano essere utilizzati per fare **benchmarking** e offrire spunti di riflessione in sede di assicurazione della qualità della didattica, promuovendo il miglioramento dei corsi.
- in questa fase ci attendiamo un **feedback** sull'**utilità degli indicatori proposti** e soprattutto sulla **qualità dei dati sottostanti**. **Occorre portare le informazioni dell'anagrafe a un livello qualitativo standard buono su tutte le variabili per tutti gli atenei.**

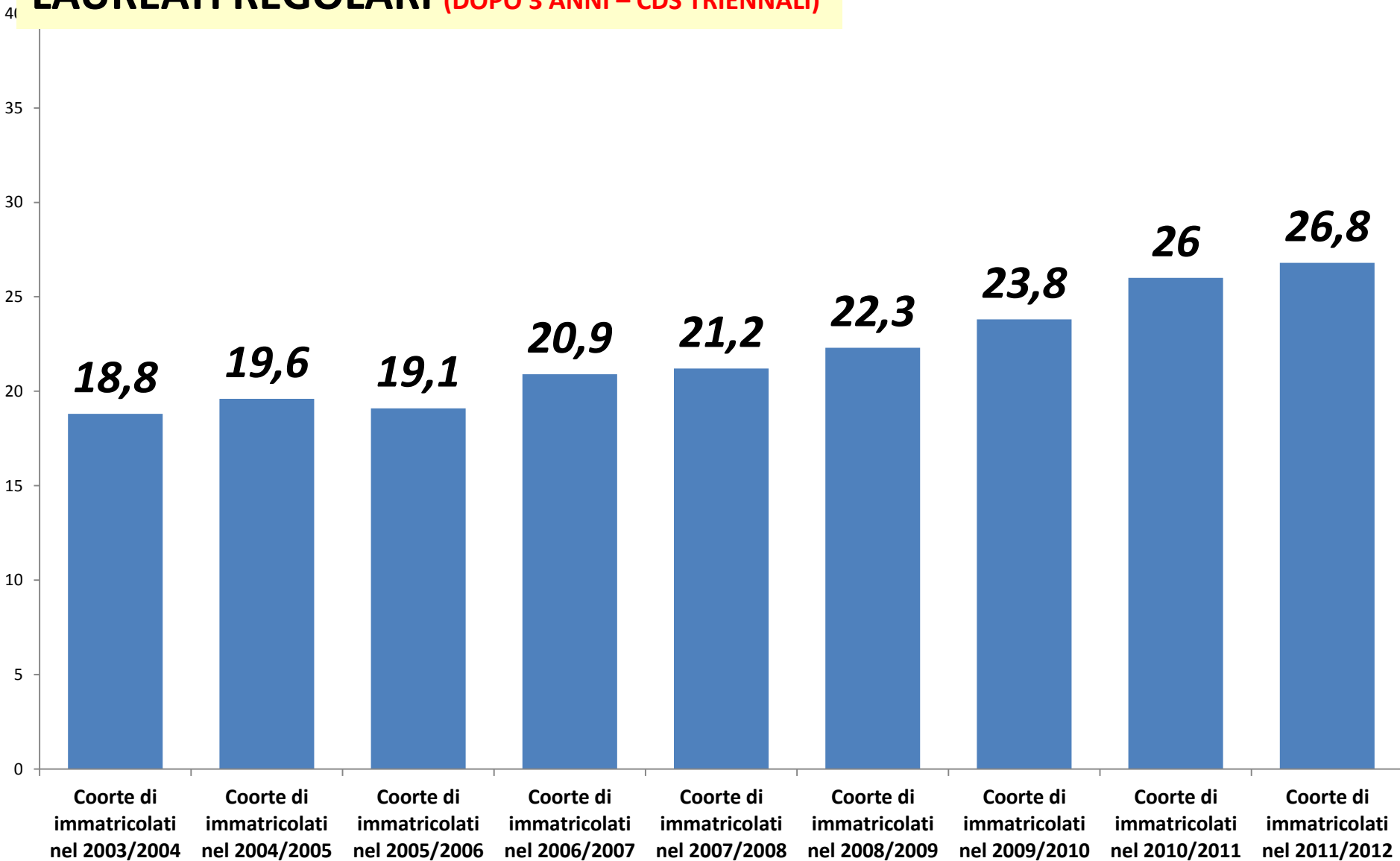
# Bozza Scheda di CdS 2016

<b>Primo anno di corso e passaggio al 2° anno</b>	<b>CdS</b>	<b>Corsi della stessa Classe</b>	
		<b>Italia</b>	<b>Area geogr.</b>
CFU conseguiti al termine del 1° anno su CFU da conseguire (%)			
Immatricolati inattivi al termine del 1° Anno (%)			
Prosecuzioni nello stesso Corso al 2° Anno (%)			
Prosecuzioni nello stesso Corso al 2° Anno con più di 39 CFU (%)			
<b>Esito dopo N e N+1 anni dall'immatricolazione</b> <i>(N = durata del Corso)</i>	<b>CdS</b>	<b>Corsi della stessa Classe</b>	
		<b>Italia</b>	<b>Area geogr.</b>
LAUREATI REGOLARI STABILI (%)			
MEDIA VOTO ESAMI			
MEDIA VOTO LAUREE			
RAPPORTO TRA CFU STAGE E CFU TOTALI			
LAUREATI STABILI DOPO N+1 ANNI (%)			
Ancora iscritti dopo N+1 anni (%)			
Abbandoni dopo N+1 (%)			
<b>Attrattività e internazionalizzazione</b>	<b>CdS</b>	<b>Corsi della stessa Classe</b>	
		<b>Italia</b>	<b>Area geogr.</b>
MOBILITA' REGIONALE (immatricolati/iscritti I anno LM)			
ISCRITTI A LM CON TITOLO I LIVELLO IN ALTRO ATENEIO			
ISCRITTI A LM CON TITOLO I LIVELLO CONSEGUITO ALL'ESTERO			
IMMATRICOLATI CON DIPLOMA DI SCUOLA SECONDARIA ESTERO			
ISCRITTI CON ALMENO 6 CFU CONSEGUITO ALL'ESTERO			
LAUREATI CON ALMENO 9 CFU CONSEGUITI ALL'ESTERO			

# ESITO DELLE COORTI AL 2014/2015

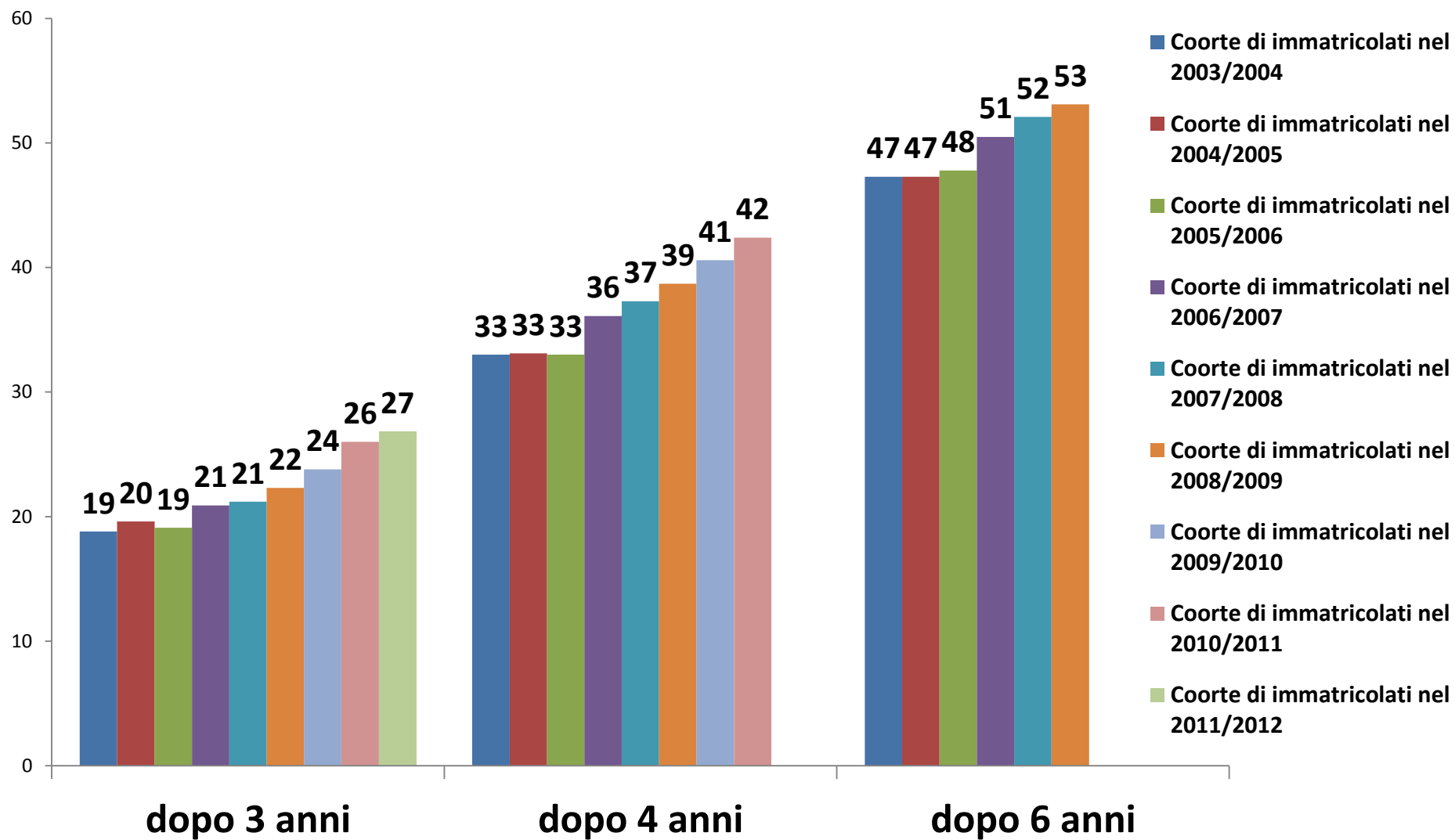


# LAUREATI REGOLARI (DOPO 3 ANNI – CDS TRIENNALI)



# Percentuale di laureati dopo «N» dall'immatricolazione

## Corsi di laurea triennali

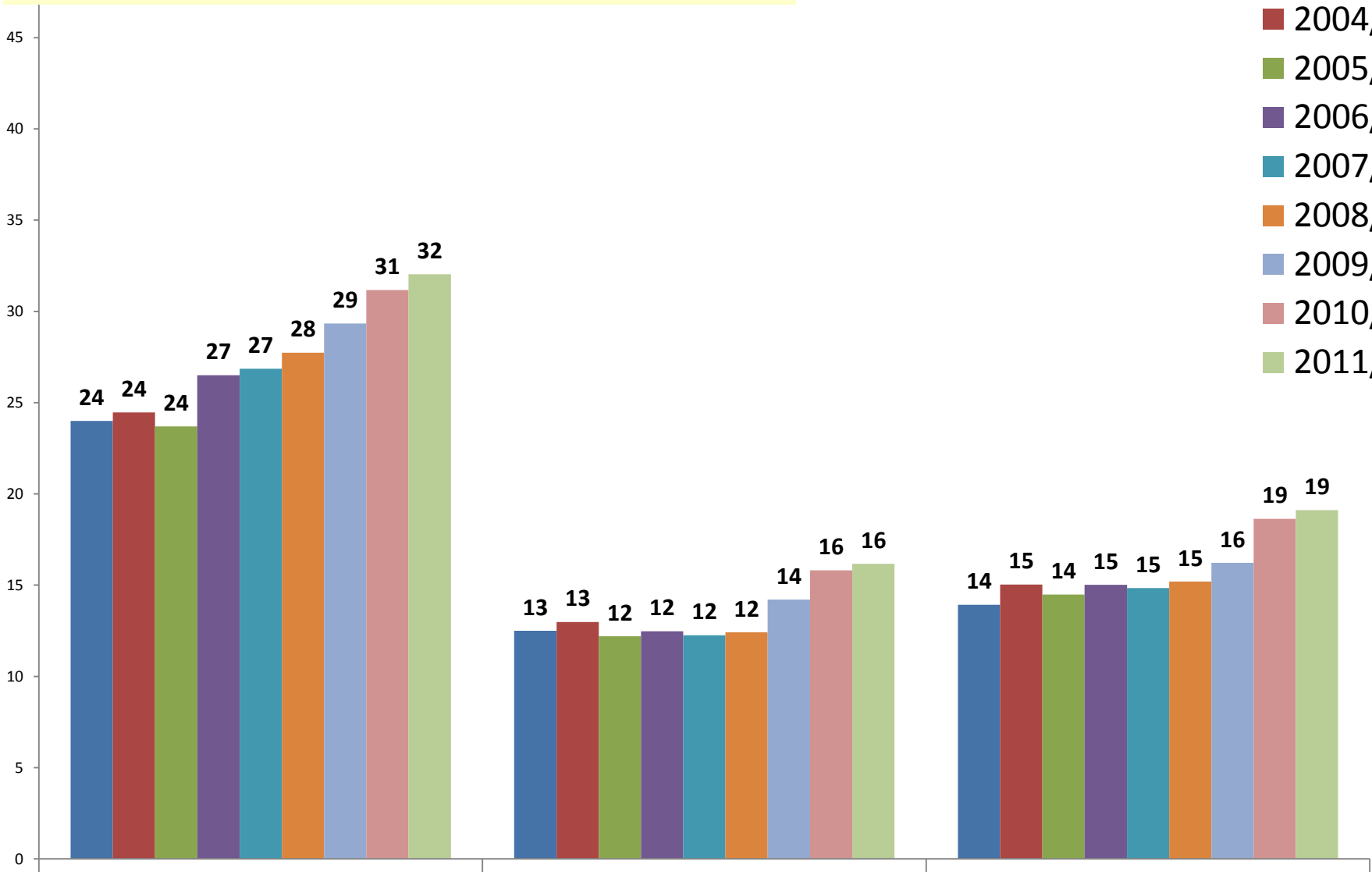




# Percentuale di Laureati regolari (dopo 3 anni) per tipo di diploma di maturità

## Corsi di laurea triennali

- 2003/04
- 2004/05
- 2005/06
- 2006/07
- 2007/08
- 2008/09
- 2009/10
- 2010/11
- 2011/12



Liceale

Professionale

Tecnica

# ABBANDONI TRA IL PRIMO E IL SECONDO ANNO DI CORSO

◆ Triennali    ■ Ciclo unico    ▲ Magistrali

