

**Cruscotto Pubblicazioni**  
Strumento di autovalutazione e  
posizionamento nel Sistema  
Universitario Italiano

**Sala Emma Strada, 22 dicembre 2022**  
**CentroStudi@polito/PEPS**



**Politecnico  
di Torino**

# Agenda

- Il Centro Studi 4IMPACT@POLITO
- Roadmap di sviluppo cruscotti
- Dove si colloca il cruscotto pubblicazioni
- Perché un cruscotto pubblicazioni
- Contenuti e destinatari
- Il flusso dei dati
- Il Cruscotto – visualizzazioni e funzionalità

## Centro Studi 4IMPACT@POLITO

Il **Centro Studi 4IMPACT@POLITO** è una piattaforma di studio aperta all'Ateneo, che persegue le seguenti finalità:

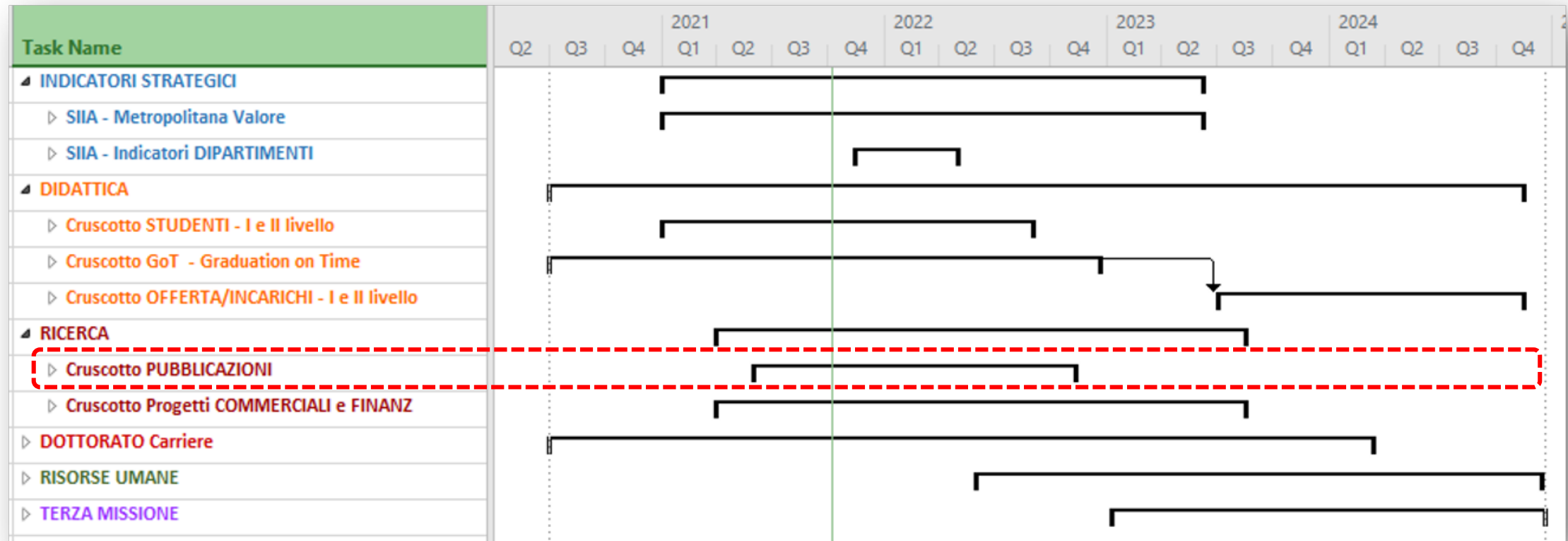
- fornisce agli organi di governo dati e analisi a supporto delle decisioni, nelle varie fasi della programmazione strategica;
- fornisce alle diverse strutture dell'Ateneo metodologie e strumenti quantitativi di supporto alla pianificazione strategica e alla sua attuazione, anche **attraverso lo sviluppo di cruscotti tematici**;
- regola e gestisce le richieste di analisi e di dati relativi ai diversi ambiti di attività dell'Ateneo

La realizzazione del cruscotto pubblicazioni si colloca all'interno del Piano di Sviluppo delle Attività del Centro Studi e della Direzione PEPS (ex PSQL), approvato dagli OO.GG nell'autunno del 2021

<https://www.polito.it/ateneo/strategia/centro-studi-4impactpolito>

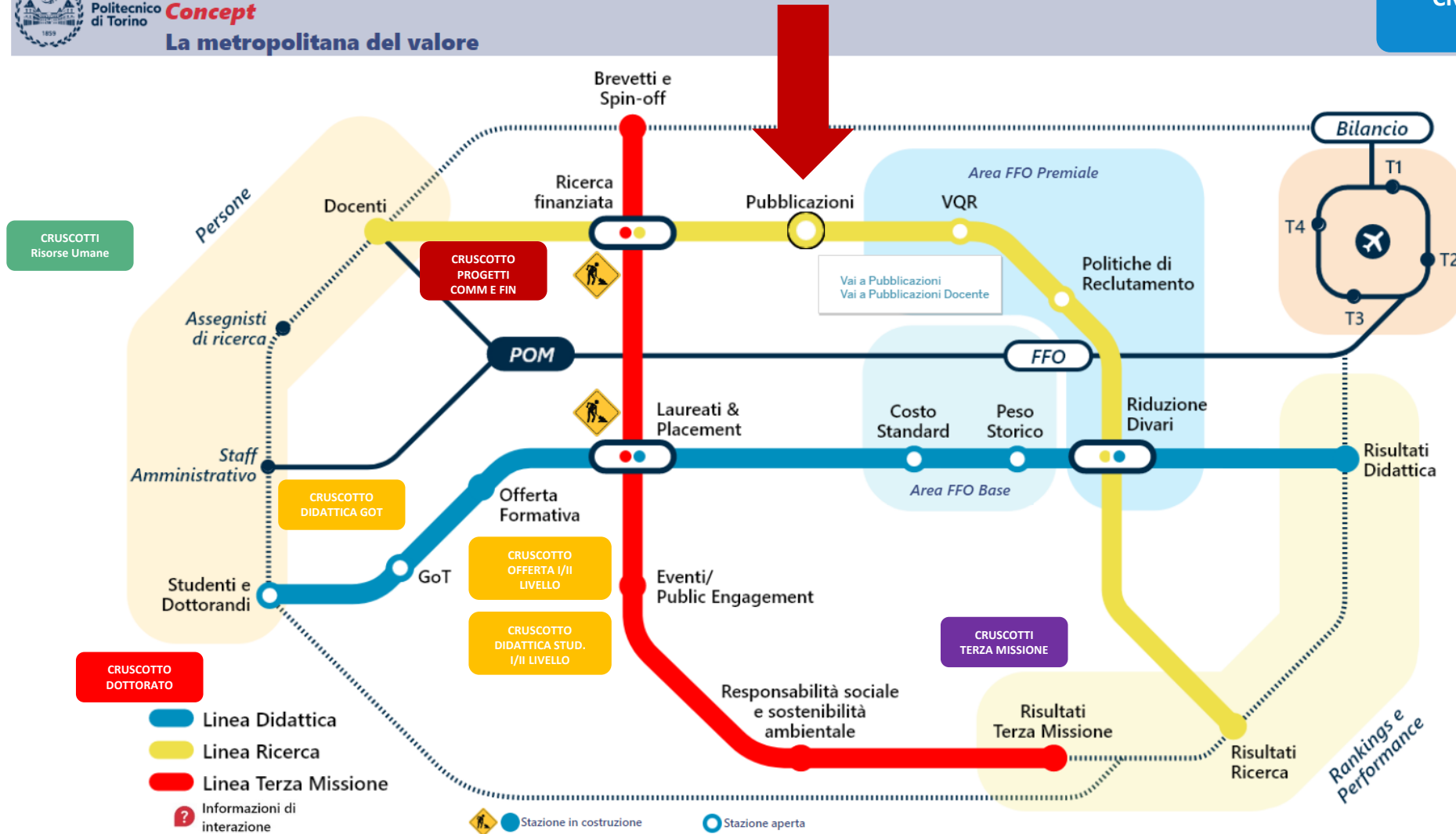
# Roadmap di sviluppo cruscotti

ROADMAP sul periodo 2021-2024 per la realizzazione delle diverse iniziative progettuali censite



*Da rimodularsi in funzione di revisioni/integrazioni proposte dagli Organi di Governo*

# Dove si colloca il cruscotto pubblicazioni



INDICATORI STRATEGICI	
▷	SIIA - Metropolitana Valore
▷	SIIA - Indicatori DIPARTIMENTI
<b>▷ DIDATTICA</b>	
▷	Cruscotto STUDENTI - I e II livello
▷	Cruscotto GoT - Graduation on Time
▷	Cruscotto OFFERTA/INCARICHI - I e II livello
<b>▷ RICERCA</b>	
▷	Cruscotto PUBBLICAZIONI
▷	Cruscotto Progetti COMMERCIALI e FINANZ
<b>▷ DOTTORATO Carriere</b>	
<b>▷ RISORSE UMANE</b>	
<b>▷ TERZA MISSIONE</b>	

Cruscotti accessibili da: <https://politoit.sharepoint.com/sites/DatiCruscottiReporting>

# Un importante disclaimer

Valutare è difficile

...perché una corretta valutazione è **necessariamente multidimensionale** e deve essere fatta facendo riferimento a una **molteplicità di parametri**

Questo strumento fa riferimento ad un solo aspetto del processo di valutazione: la **dimensione delle pubblicazioni**:

1. Quindi può fornire una (auto)valutazione di una sola parte della attività di ciascuno di noi
2. Con delle limitazioni (per es non pesa i co-autoraggi; non associa metriche a «conferenze importanti»; non è ancora stato sviluppato per i settori non bibliometrici...),
3. Con vantaggi: il posizionamento è fatto rispetto **al più naturale insieme di riferimento** (SSD e/o SSD a parità di ruolo) e in modo anonimo (un punto in uno *scatterplot*)

Ma è comunque **una dimensione importante** sia in **ottica ASN** che in **preparazione alla prossima VQR**

# Perché un cruscotto pubblicazioni individuale

- ❑ Per **dotare ciascun docente** (al momento solo per i docenti afferenti a SSD bibliometrici) di uno strumento di analisi dei principali fenomeni di valutazione e benchmarking legati alle pubblicazioni
- ❑ Aumento della consapevolezza del singolo ricercatore in relazione all'impatto della propria attività.
- ❑ Per diffondere la cultura dell'autovalutazione (anche in vista dei futuri esercizi valutativi come la VQR)
- ❑ Per **sensibilizzare** ad un **uso consapevole degli indicatori bibliometrici**: definire un insieme diversificato di indicatori diversi permette viste "multidimensionali" che possono **consentire di superare eventuali criticità legate all'utilizzo di un unico indicatore** oltre che garantire la scelta di quelli più appropriati in funzione delle analisi condotte.

# Contenuti e destinatari

## Contenuti

- Sezioni/dashboard a navigazione guidata implementate su Tableau
- Sono previste funzionalità diversificate per ruolo dell'utilizzatore

## Destinatari (3 livelli attualmente disponibili):

- **Visione Ateneo:** Rettore, Vice Rettori di riferimento, Referente VQR Ateneo
- **Visione Dipartimento:** Direttore, Referente VQR Dipartimento
- **Visione Docente**
- **Visione referente di SSD, coordinatore di Dottorato, valutazione docenti esterni...**



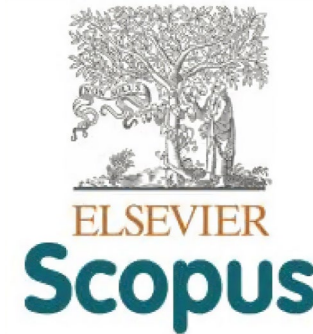
# Il flusso dei dati - I

## Anagrafica docenti Università Italiane per SSD

The screenshot shows the 'Cerca Università' website with a navigation menu including 'Docenti', 'Assegnisti di ricerca', 'Strutture', 'Reclutamento', 'Abilitazione', 'Offerta Formativa', 'Dottorati', and 'Progetti finanziati'. The 'Ricerca avanzata' section is active, displaying a search form with the following fields and options:

- Ruolo:** Tutti i ruoli (dropdown)
- Stato:**  Tutti  Confermati  Non confermati
- Cognome:** [input] | **Nome:** [input]
- Cognome esatto:**  **Parte del cognome:**  **Inizio del cognome:**
- Genere:**  Tutti  Maschile  Femminile
- Ateneo:** Tutti gli atenei (dropdown)
- Servizio in altro ateneo al 100% (convenzioni Art.6, comma 11, Legge 240/10):**  100%
- Facoltà:** Tutte le Facoltà (dropdown)
- S.S.D.:** Tutti i settori (dropdown)
- Area:** Tutte le aree (dropdown)
- Macrosettore:** Tutti i macrosettori (dropdown)
- Settore concorsuale:** Il menu a tendina presenta i settori concorsuali determinati dal Decreto Ministeriale n. 858/30 ottobre 2015, GU n. 271 del 20-11-2015 - Suppl. Ordinario n.53. Per ricerche docenti inquadrati in settori concorsuali, è necessario selezionare la voce "Tutti". Tutti i settori concorsuali (dropdown)

## Dati sulle pubblicazioni e indicatori



SciVal

**92 Atenei Italiani**

**68 SSD Bibliometrici (di interesse per Polito)**

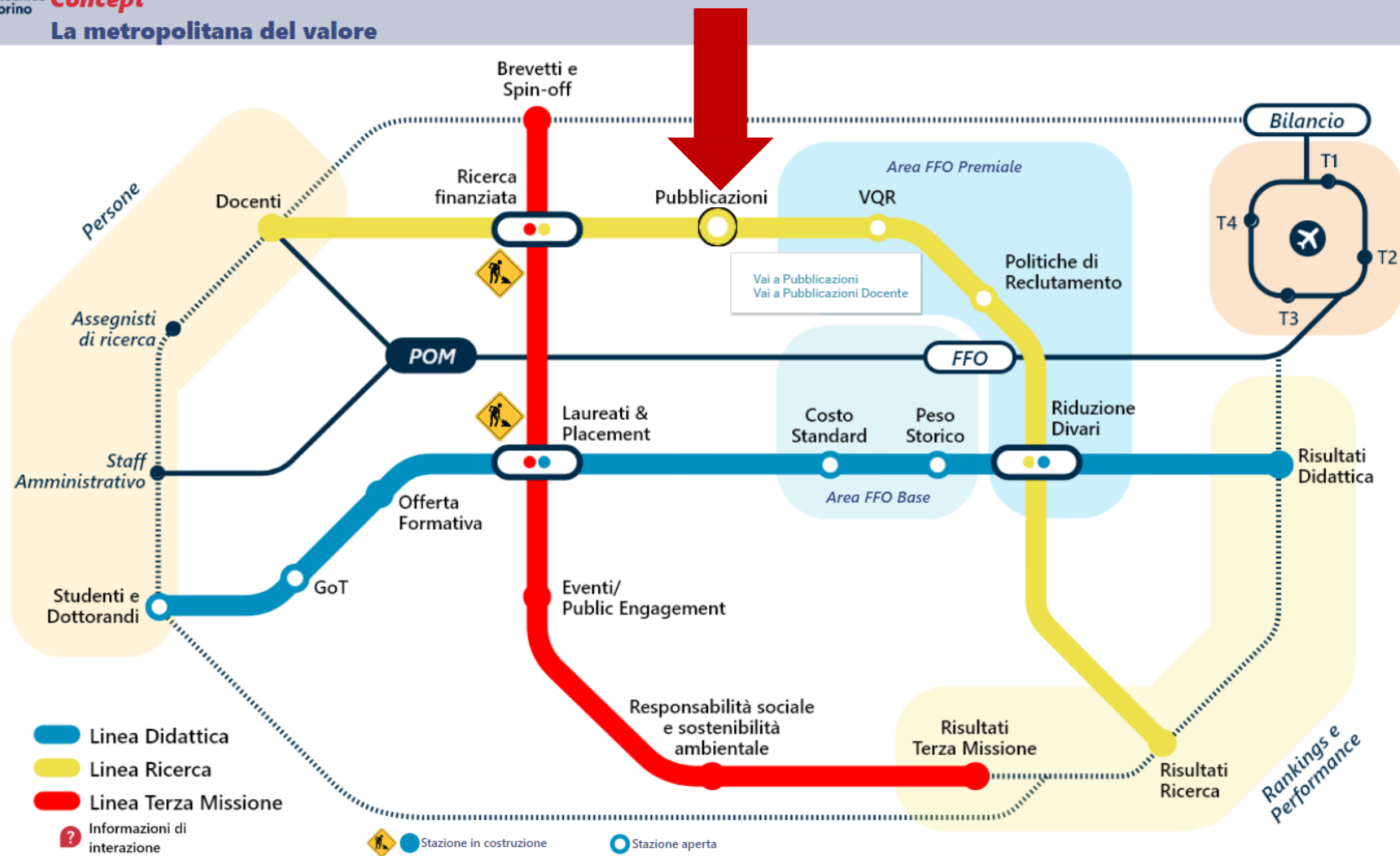
**14.874 Profili Ricercatori Identificati**

# Il Cruscotto – visualizzazioni e funzionalità



Politecnico di Torino **Concept**

La metropolitana del valore



Cruscotti accessibili da:  
<https://politoit.sharepoint.com/sites/DatiCruscottiReporti>  
[ng](https://politoit.sharepoint.com/sites/DatiCruscottiReporti)

# Il Cruscotto – visualizzazioni e funzionalità

Esplora / Ricerca / Pubblicazioni (docente) / pubblicazioni docente / Benchmark Nazionale ☆

Origini dati | Guida ai dati | Controlla | Condividi

Vista: Originale

Politecnico di Torino **Pubblicazioni** ⓘ

Docente X SSD Y Benchmark Nazionale Navigazione Navigazione Navigazione

Ruolo (Tutti) Selezione Anni di Interesse: 2016 2021 Ind. Ascissa Top 10% CS Ind. Ordinata Top 10% Cit. Escludi outliers  SI  No

Top 10% CS

Visualizzazione posizionamento del docente rispetto a tutti i docenti afferenti allo stesso SSD

Guida

Data di aggiornamento del data set dei docenti afferenti al SSD

Rank	Ateneo di appartenenza	Ruolo	Top 10% CS	Top 10% Cit.	Tot. Citazioni	H-Index	Top 5% Cit.
1	ROMA "Tor Vergata"	PO	87	82	6.683	66	48
2	BOLOGNA	PO	63	84	7.228	84	41
3	ROMA "Tor Vergata"	PO	48	21	2.032	63	6
4	Libera Università di BOLZ.	PO	41	14	1.558	46	4
5	ROMA "Tor Vergata"	PO	38	14	1.019	40	7
6	PADOVA	PO	38	21	2.757	68	12
7	Politecnico di BARI	PO	37	22	1.625	36	15
1	ROMA "Tor Vergata"	RTD-B	30	27	2.250	27	17
8	PISA	PO	29	15	1.839	36	10
9	SANNIO di BENEVENTO	PO	28	16	1.331	48	6
10	BRESCIA	PO	27	25	2.516	31	9
11	PISA	PO	27	16	1.998	42	11
1	BRESCIA	PA	26	19	1.078	28	12

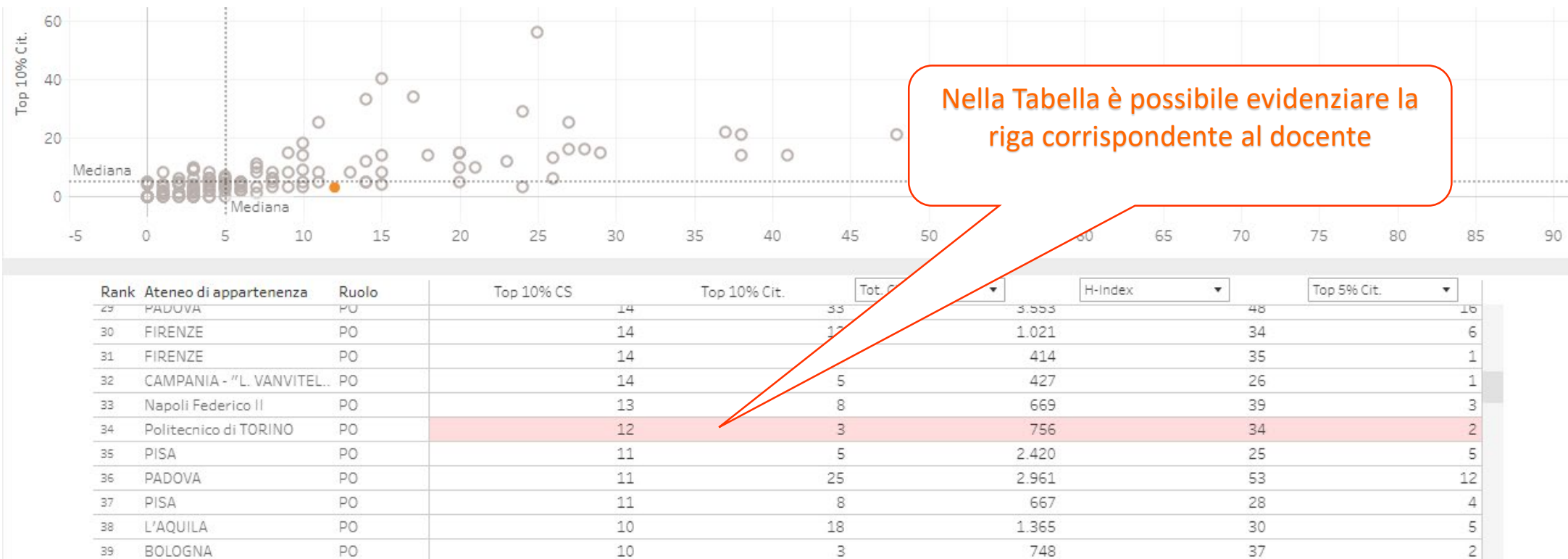
Dati bibliometrici aggiornati al 26/11/2022

# Il Cruscotto – visualizzazioni e funzionalità



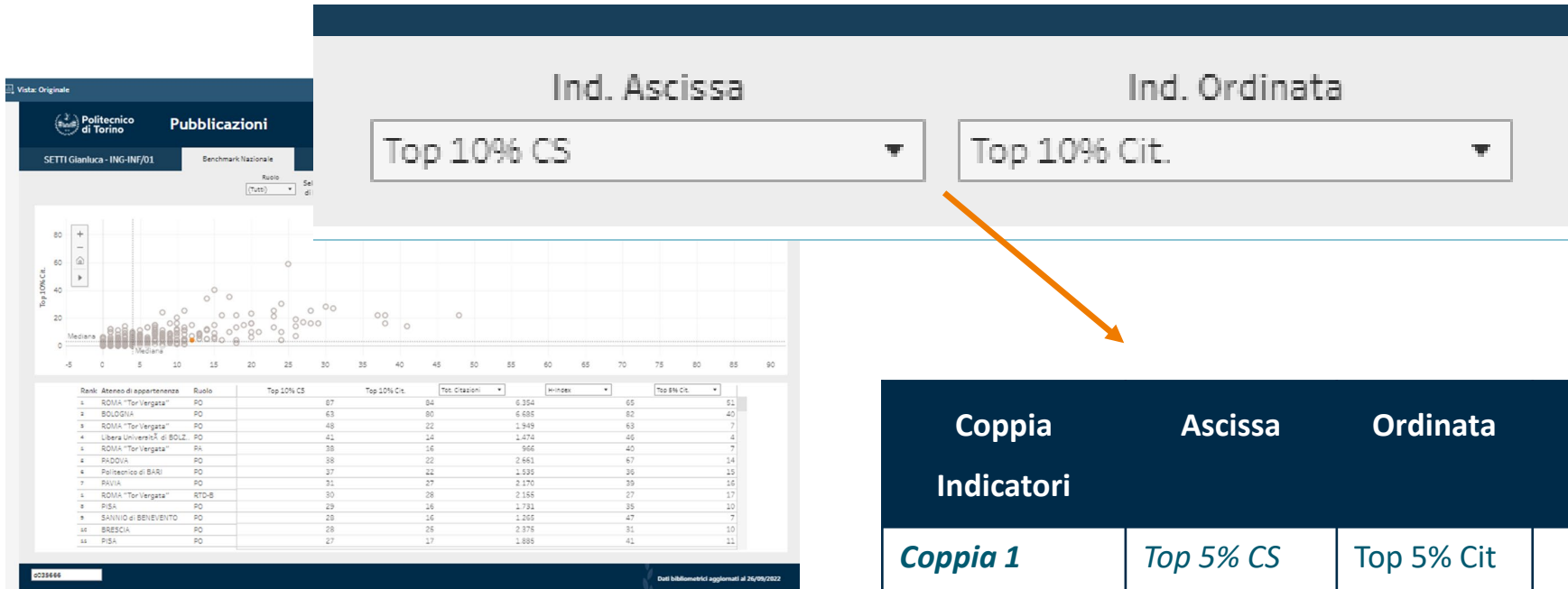
# Il Cruscotto – visualizzazioni e funzionalità

- La tabella (con campi ordinabili) riporta in dettaglio le informazioni rappresentate nello Scatter Plot ed è utile per identificare i docenti con gli stessi valori degli indicatori: in tale caso nello scatter plot è visibile solo il primo docente in ordine alfabetico
- L'ordinamento (discendente) di default è fatto sull'indicatore della prima colonna e, a parità di valori, della seconda colonna



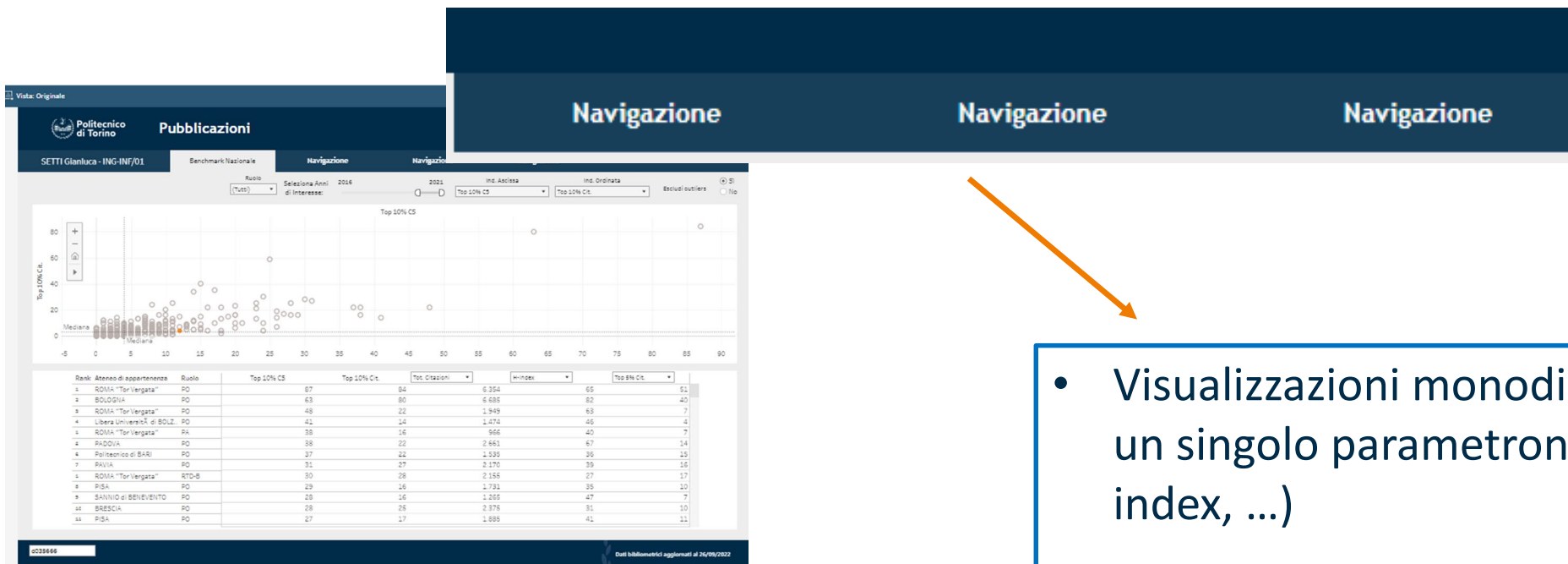
Nella Tabella è possibile evidenziare la riga corrispondente al docente

# Il Cruscotto – visualizzazioni e funzionalità



Coppia Indicatori	Ascissa	Ordinata	Perché queste coppie?
<b>Coppia 1</b>	Top 5% CS	Top 5% Cit	Queste coppie di indicatori, suggerite per l'analisi, possono fornire indicazioni di massima in vista di un possibile utilizzo dei prodotti per la VQR
<b>Coppia 2</b>	Top 5% SJR	Top 5% Cit	
<b>Coppia 3</b>	Top 10% CS	Top 10% Cit	
<b>Coppia 4</b>	Top 10% SJR	Top 10% Cit	

# Il Cruscotto – ulteriori visualizzazioni



- Visualizzazioni monodimensionali rispetto ad un singolo parametron (citazioni toali, h-index, ...)
- Confronti con altri dipartimenti a livello nazionale o mondiale (visualizzazione direttore)
- ...

# Il Cruscotto – visualizzazioni e funzionalità

Indicatore	Descrizione
Pubblicazioni	Numero totale pubblicazioni presenti in Scopus (include articoli, review, conference papers, data papers, book chapters)
Articoli/Review	Numero di pubblicazioni identificate come articolo o review in Scopus
H-Index	H-index in Scopus. Per approfondimenti sul calcolo dell'indicatore si veda <a href="https://blog.scopus.com/posts/the-scopus-h-index-what-s-it-all-about-part-i">https://blog.scopus.com/posts/the-scopus-h-index-what-s-it-all-about-part-i</a>
Tot. Citazioni	Numero totale delle citazioni conteggiate in Scopus da quando l'articolo è stato pubblicato
Top 5% Cit.	Numero di pubblicazioni collocate nel top 5% in base alle citazioni ricevute conteggiate in Scopus
Top 10% Cit.	Numero di pubblicazioni collocate nel top 10% in base alle citazioni ricevute conteggiate in Scopus
Top 5% CS	Numero di articoli e review che si collocano nel top 5% percentile della metrica CiteScore. Il percentile di CiteScore indica il posizionamento relativo di una rivista nel proprio settore disciplinare calcolato sulla base delle citazioni ricevute conteggiate in Scopus. Per approfondimenti sul calcolo di questo indicatore si veda <a href="https://journalinsights.elsevier.com/journals/0167-739X/citescore">https://journalinsights.elsevier.com/journals/0167-739X/citescore</a>
Top 10% CS	Numero di articoli e review che si collocano nel top 10% percentile della metrica CiteScore. Il percentile di CiteScore indica il posizionamento relativo di una rivista nel proprio settore disciplinare calcolato sulla base delle citazioni ricevute conteggiate in Scopus. Per approfondimenti sul calcolo di questo indicatore si veda <a href="https://journalinsights.elsevier.com/journals/0167-739X/citescore">https://journalinsights.elsevier.com/journals/0167-739X/citescore</a>
1° Quartile CS	Numero di articoli e review che si collocano nel primo quartile della metrica CiteScore. Per approfondimenti sul calcolo di questo indicatore si veda <a href="https://journalinsights.elsevier.com/journals/0167-739X/citescore">https://journalinsights.elsevier.com/journals/0167-739X/citescore</a>
2° Quartile CS	Numero di articoli e review che si collocano nel secondo quartile della metrica CiteScore. Per approfondimenti sul calcolo di questo indicatore si veda <a href="https://journalinsights.elsevier.com/journals/0167-739X/citescore">https://journalinsights.elsevier.com/journals/0167-739X/citescore</a>
Top 5% SJR	Numero di articoli e review che si collocano nel top 5% percentile della metrica SCImago Journal Rank (SJR). SJR misura il livello di influenza di una rivista nel proprio settore disciplinare calcolato a partire dai dati citazionali di Scopus. La logica è simile a quella dell'Impact Factor. Per approfondimenti sul calcolo di questo indicatore si veda <a href="https://journalinsights.elsevier.com/journals/0167-739X/sjr">https://journalinsights.elsevier.com/journals/0167-739X/sjr</a>
Top 10% SJR	Numero di articoli e review che si collocano nel top 10% percentile della metrica SCImago Journal Rank (SJR). SJR misura il livello di influenza di una rivista nel proprio settore disciplinare calcolato a partire dai dati citazionali di Scopus. La logica è simile a quella dell'Impact Factor. Per approfondimenti sul calcolo di questo indicatore si veda <a href="https://journalinsights.elsevier.com/journals/0167-739X/sjr">https://journalinsights.elsevier.com/journals/0167-739X/sjr</a>
1° Quartile SJR	Numero di articoli e review che si collocano nel primo quartile della metrica SCImago Journal Rank (SJR). SJR misura il livello di influenza di una rivista nel proprio settore disciplinare calcolato a partire dai dati citazionali di Scopus. La logica è simile a quella dell'Impact Factor. Per approfondimenti sul calcolo di questo indicatore si veda <a href="https://journalinsights.elsevier.com/journals/0167-739X/sjr">https://journalinsights.elsevier.com/journals/0167-739X/sjr</a>
2° Quartile SJR	Numero di articoli e review che si collocano nel secondo quartile della metrica SCImago Journal Rank (SJR). SJR misura il livello di influenza di una rivista nel proprio settore disciplinare calcolato a partire dai dati citazionali di Scopus. La logica è simile a quella dell'Impact Factor. Per approfondimenti sul calcolo di questo indicatore si veda <a href="https://journalinsights.elsevier.com/journals/0167-739X/sjr">https://journalinsights.elsevier.com/journals/0167-739X/sjr</a>



Contatti: [peps.cruscotti@polito.it](mailto:peps.cruscotti@polito.it)



**Politecnico  
di Torino**