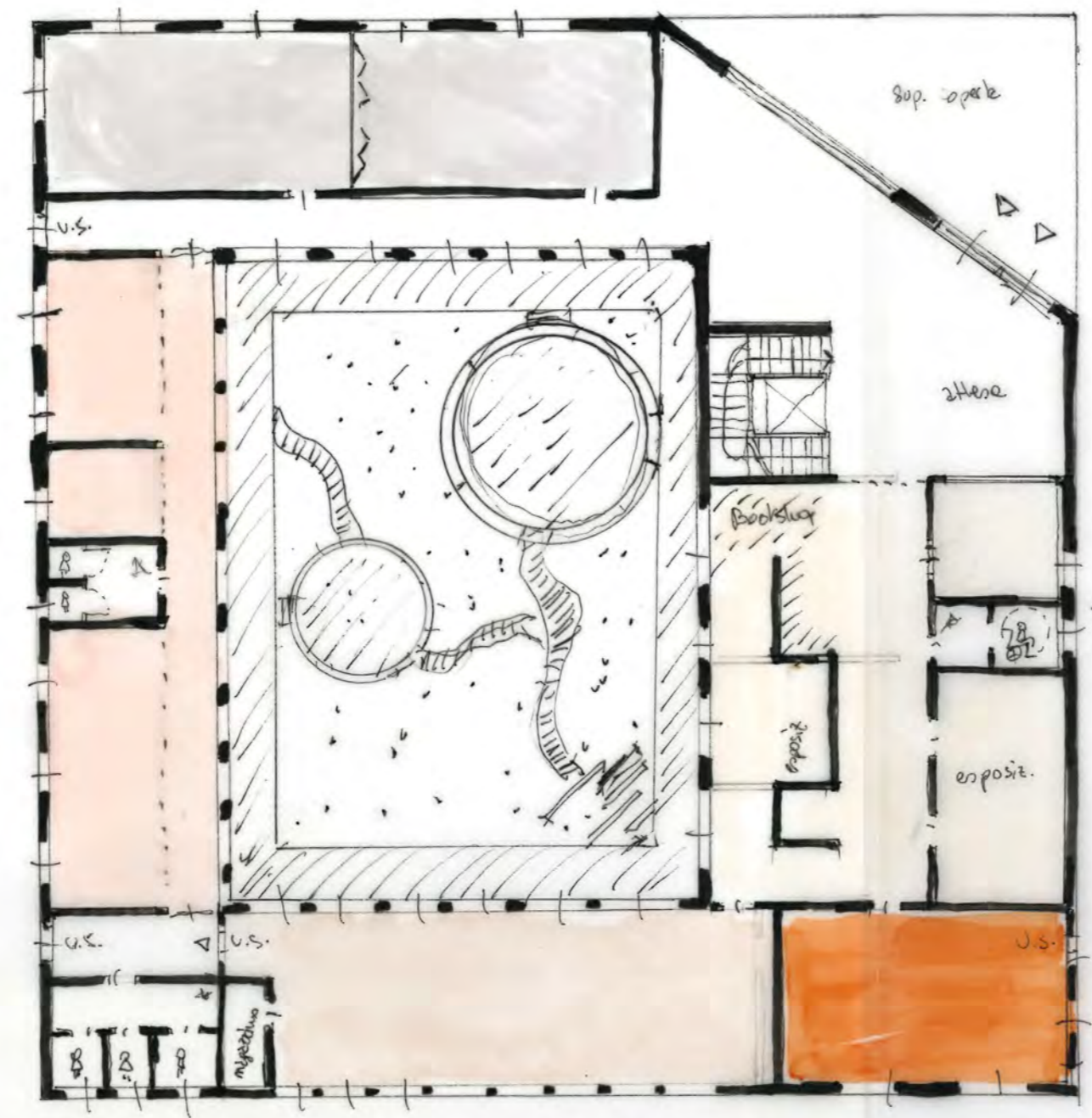
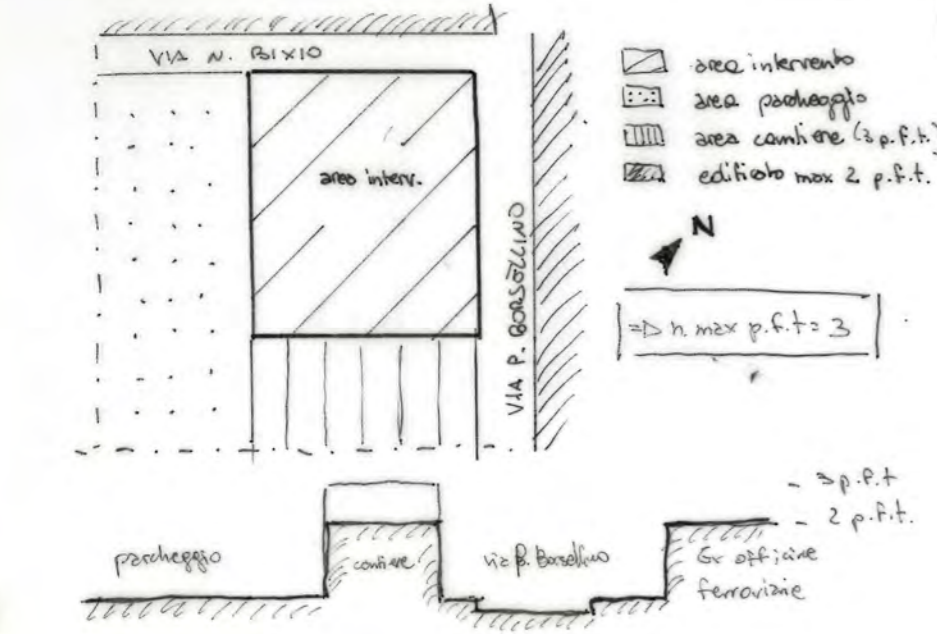


CASA PELL' ARCHITETTURA DI TORINO

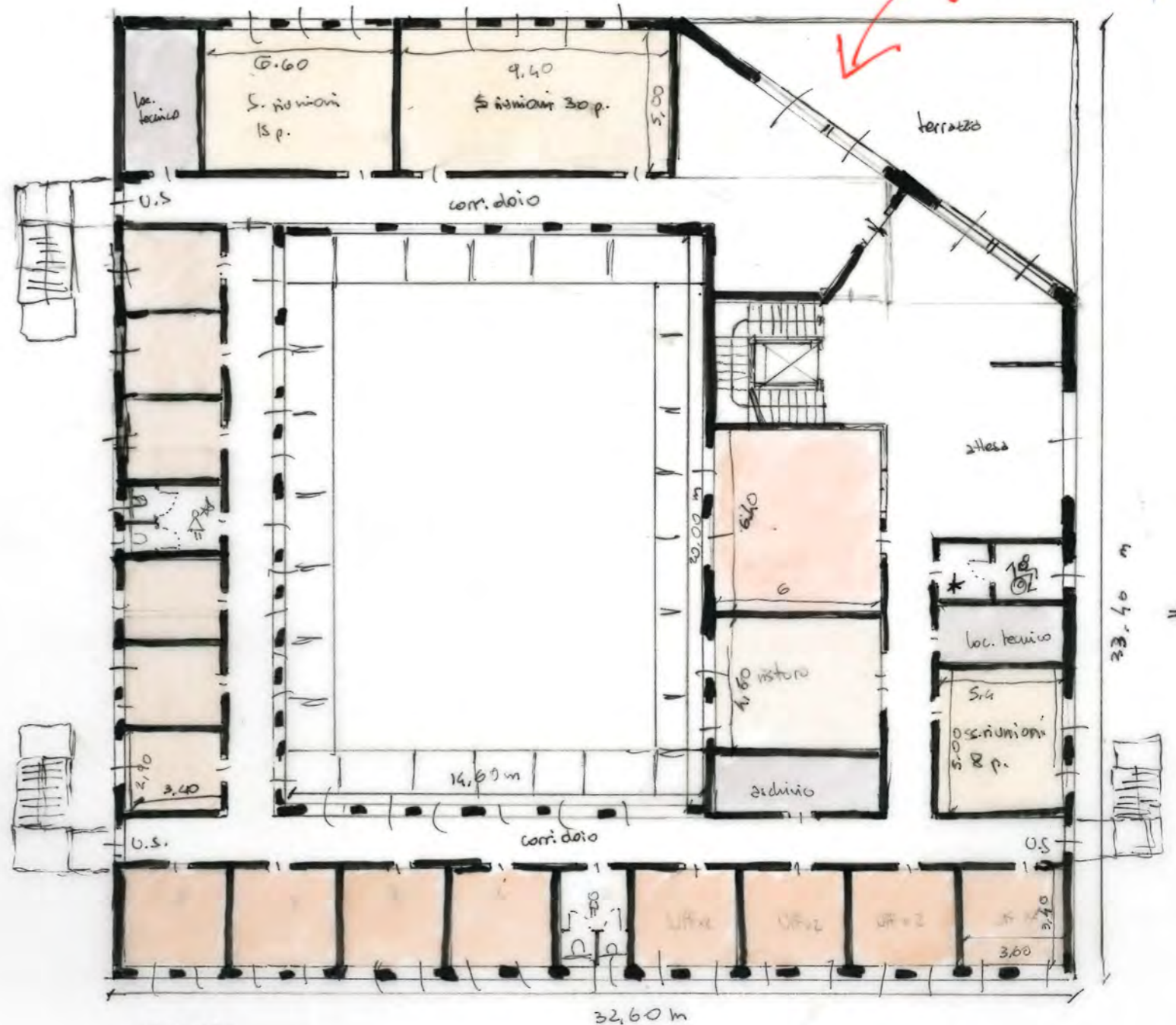
- DATI:**
- S. lotto = 4.260 m²
 - S_c = 2.500 m²
 - SLP = 4.000 m²
 - p. 2 = locali tecnici
 - funzioni interne:
 - o reception/informazioni
 - o bookshop
 - o caffetteria
 - o area uffici
 - Ordine e fondazione: n. 6 uff. singoli, n. 8 uff. 2 postazioni, n. 3 segreteria x 2 pos., n. 3 sale riunioni (8, 15, 30 pers), area relax/ristoro, servizi e locali tecnici, cucina
 - Sala formazione (max 100 p.); Sala conferenze (min 150 posti); Area espositiva; Coworking (eventuale);
 - funzioni esterne:
 - o aree verdi;
 - o area caffetteria;
 - o altro.

- NORMATIVA DI RIFERIMENTO:**
- D. Lgs. 285/1992, Nuovo Codice della Strada; Codice Civile; R.E.; D.M. 1444/1968; Distacchi dai confini, stradali, da proprietà, fabbricati, alluvioni
 - D.M. 5 luglio 1975 + R.G. + R.I. 14 N.T.A. superfici e altezze minime, superfici ad illuminanti minime
 - D. Lgs. 9 aprile 2008 n. 81: sicurezza sui posti di lavoro, superfici minime, norme progettuali...
 - Legge 9 gennaio 1989 n. 13, D.P.R. 24 luglio 1996, n. 503: superamento barriere architettoniche
 - D.M. 8 giugno 2016; D.M. 22 febbraio 2006; D.M. 3 agosto 2015: prevenzione incendi e progettazione antincendio
 - L. 9 gennaio 1991 n. 10; D. Lgs. 192/1995, D. Lgs. 311/2006 + D.M. 26 giugno 2015 + D.P.R. 11 settembre 2009; D. Lgs. 78/1911: contenimento acustico e promozione uso energia rinnovabili.

METAPROGETTO:



- LEGENDA**
- conferenze
 - coworking
 - area espositiva
 - bookshop
 - reception/informazioni
 - caffetteria
 - sala formazione
 - area verde (giardino int. anno)
 - area verde (giardino int. anno)
 - area pavimentata (piazza) del giardino interno



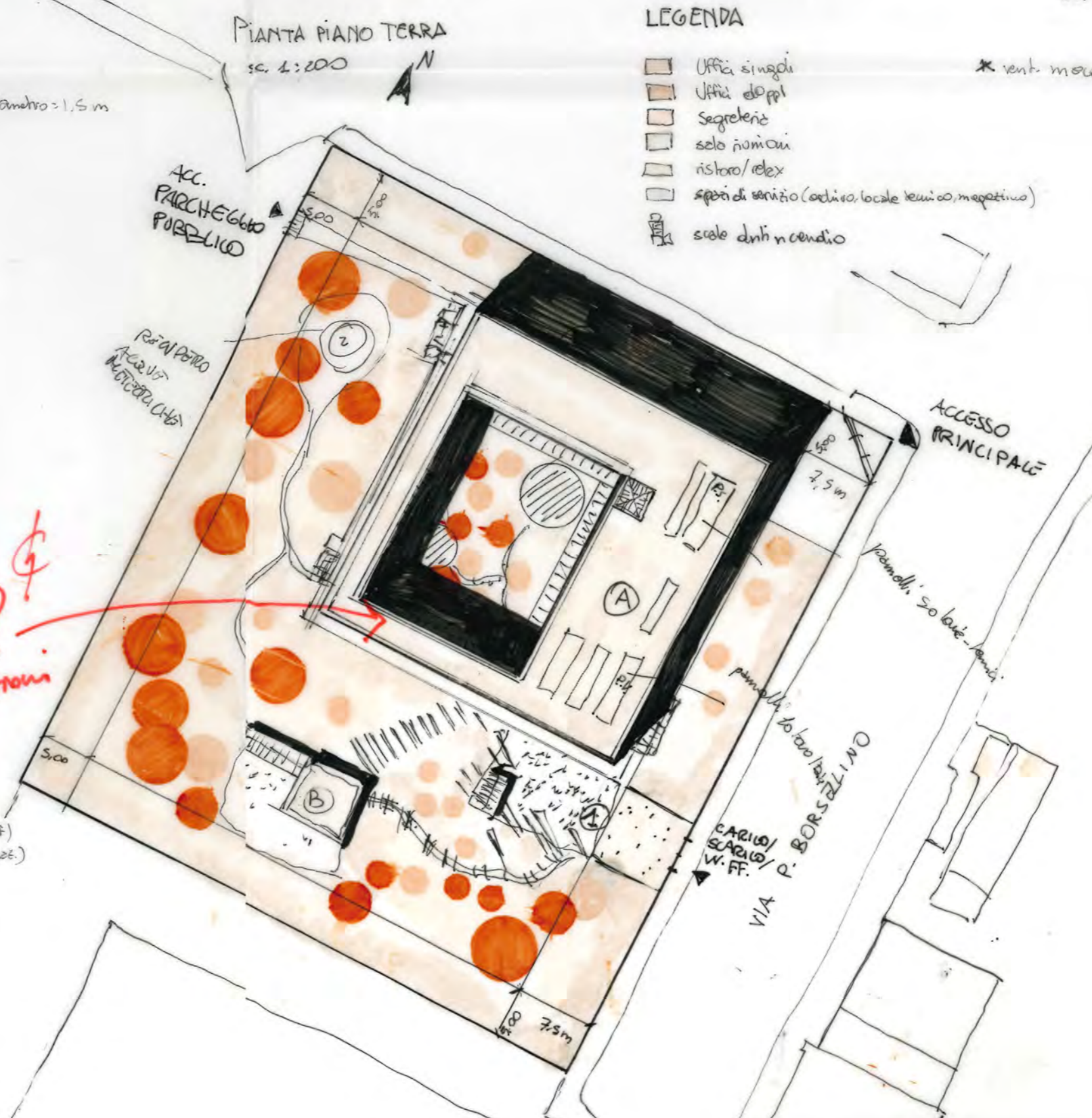
- LEGENDA**
- Uffici singoli
 - Uffici doppi
 - Segreteria
 - sala riunioni
 - ristoro/relex
 - spazi di servizio (cucina, locale tecnico, magazzino)
 - scale anti incendio

CALCOLI PROGETTUALI

SLP = 4.000 m²
 S_c = 2.500 m²
 p.f.t. = 2
 SLP/3 ≈ 1.333
 L_p d'è 2 p.f.t. 1.333 (x 2)
 p.f.t. = 1.333

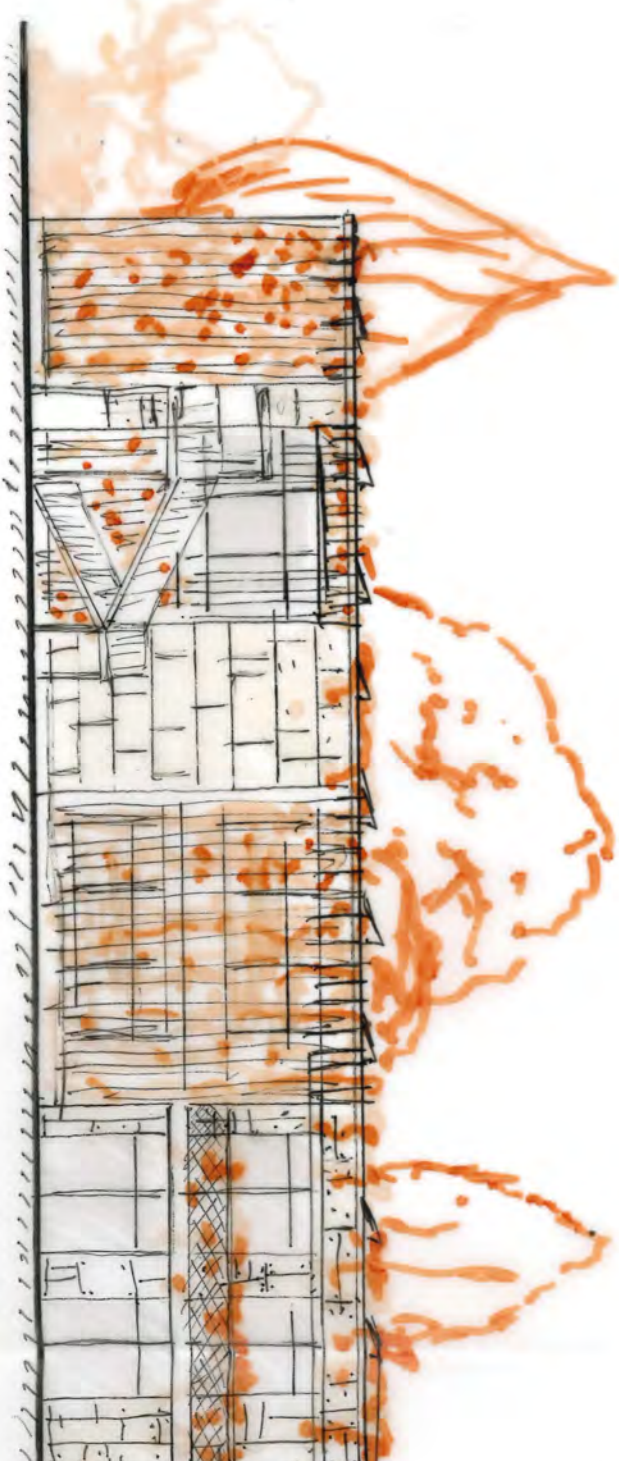
S_c di progetto = 1.500 m² ≤ S_c max = 2.500 m²
 224 dipendenti
 Uffici singoli ≈ 11-14 m² → ≈ 66 m²
 Uffici due postazioni ≈ 12-15 m² ≈ 96 m²
 Sp. unificati per postazione ≈ 9-18 m²
 Spazi di supporto: 4-8 m² ≈ 96 m²
 Spazi ausiliari/acciaio ≈ 3-9 m² ≈ 72 m²
 A me ogni 30 dip
 L_p divisi con dip > 10
 area relax ≈ 9 m²
 area conf/formazione = 90 m². Pers → 90 m² (uovf) 60 m² (forme)

SLP progetto = 1.600 m²
 possibile ampliamento spaziale utilizzabile come laboratorio di sperimentazione di consulenza

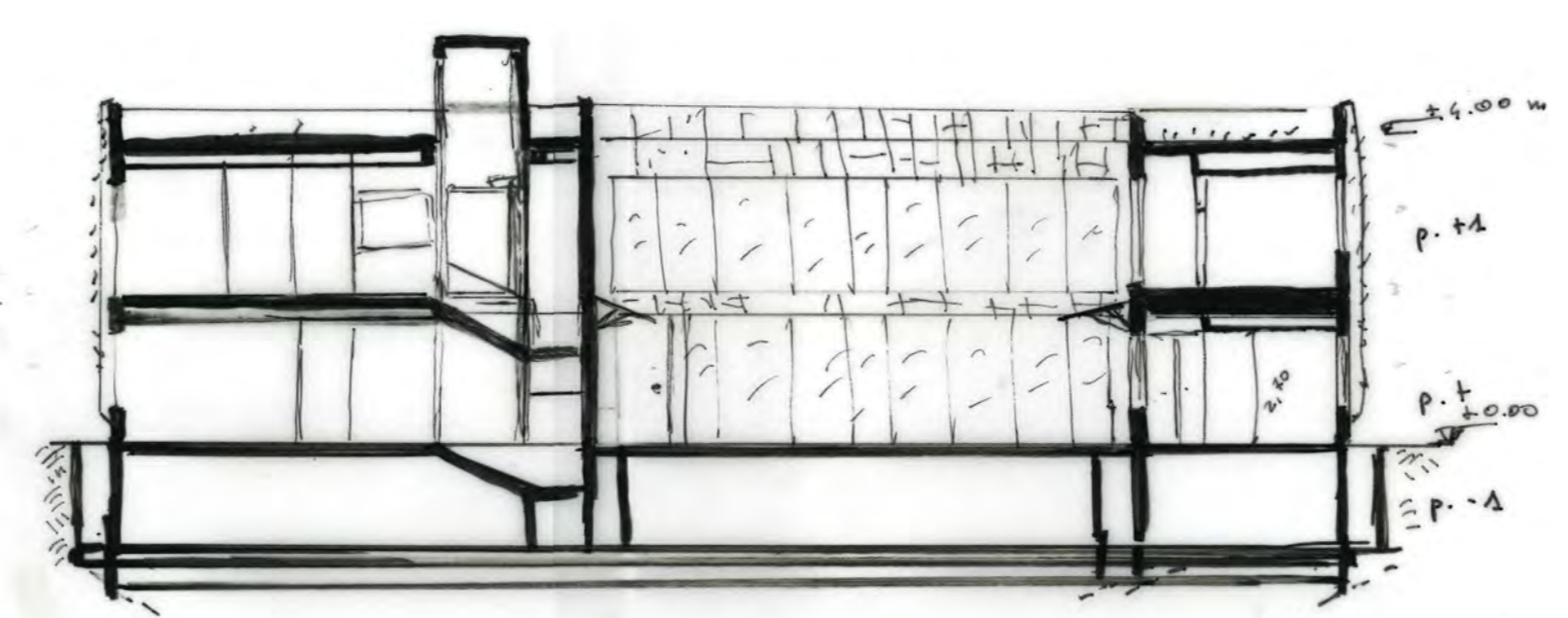


- LEGENDA A**
- area a tetto verde estensivo
 - arbusti/ciepi
 - alberi basso fusto
 - alberi alto fusto
 - pavimentazione in assi di legno
 - pavimentazione in cemento
 - ghiaia
 - accessi
 - pergolato
- ① edificio "Casa dell'Architettura di Torino"
 ② laboratorio per attività sperimentali (studi tecnologici, pratici...)
 ③ area esterne caffetteria
 ④ area esterne per attività legate alle ripetizioni (tecniche agrarie, pianificazione, flautistica)

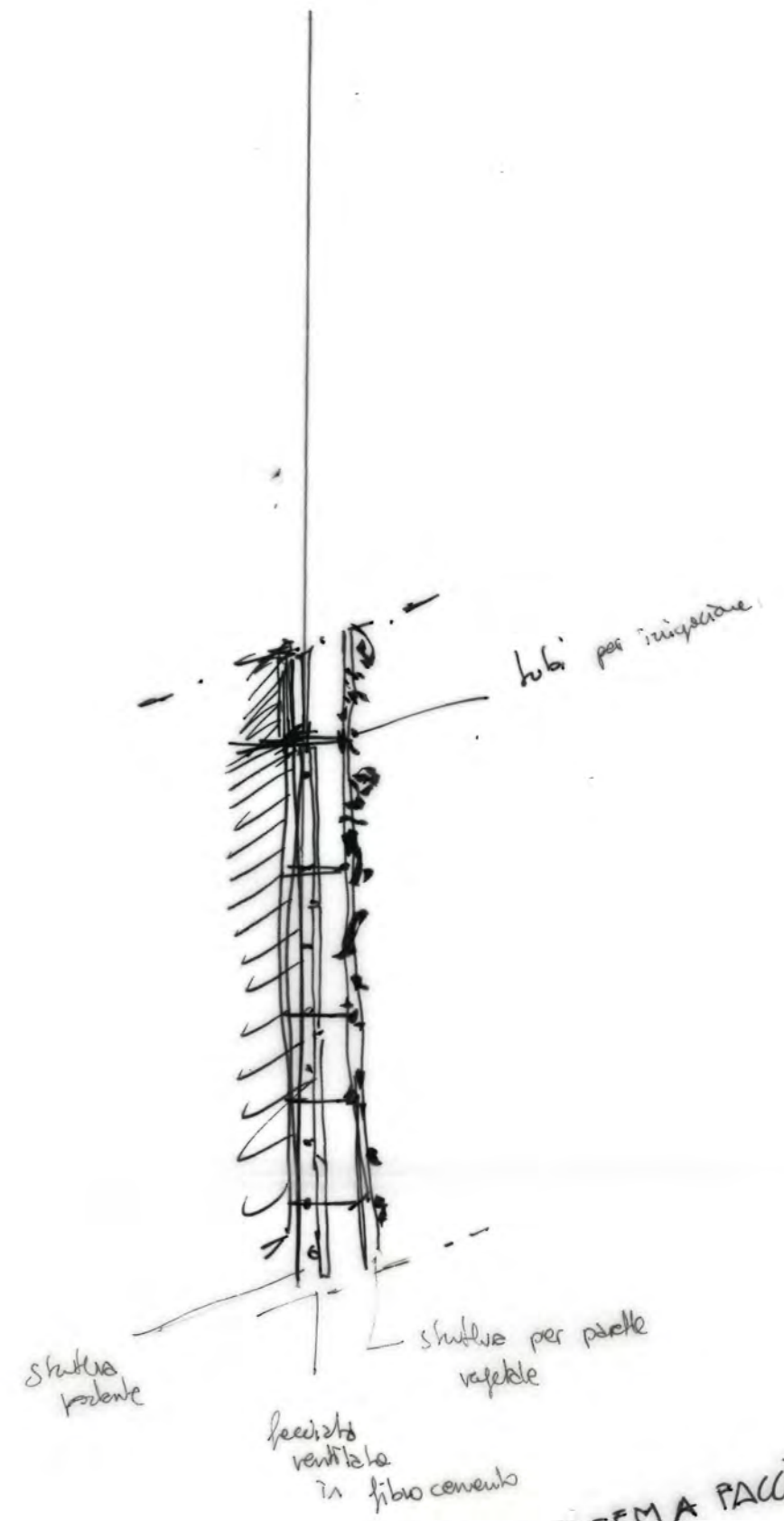
PLANIMETRIA GENERALE, sc.: 1:500



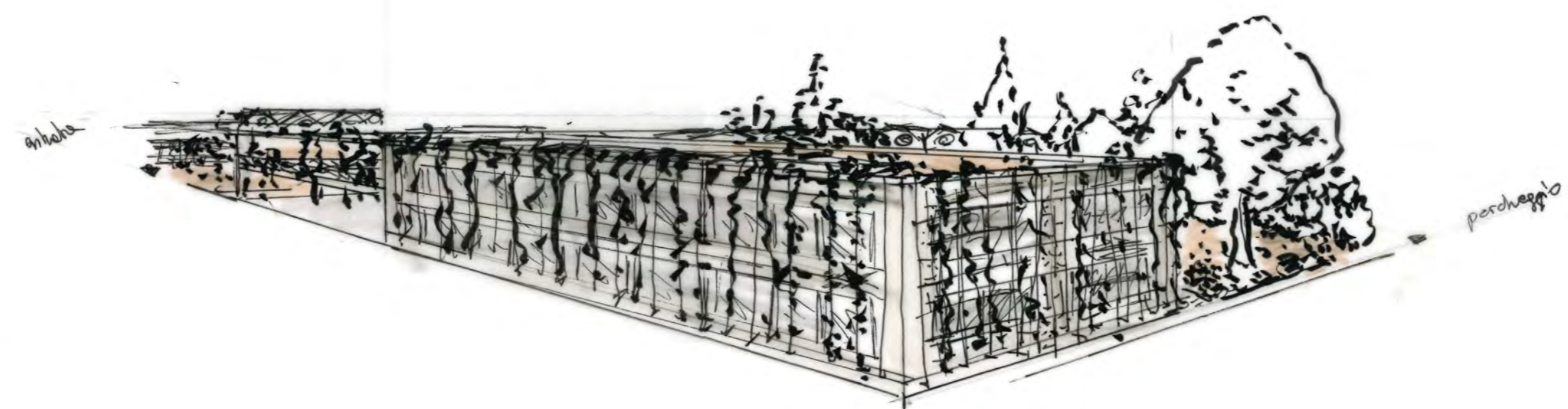
pannelli solari a fotocellule in
 parete con struttura metallica per supporto vegetazione
 (integrazione integrale)
 balconi in rete metallica per rampi rampi
 pannelli in fibrocemento



SEZIONE A-A'
 SC. 1:200



struttura portante
 struttura per parete
 ventilata
 in fibrocemento
 SCHIZZO SISTEMA FACCIATA



PROSPETTO VIA P. BORSELLINO
 SC. 1:200

SCHIZZO PROSPETTICO
 lota: via M. Biso,